



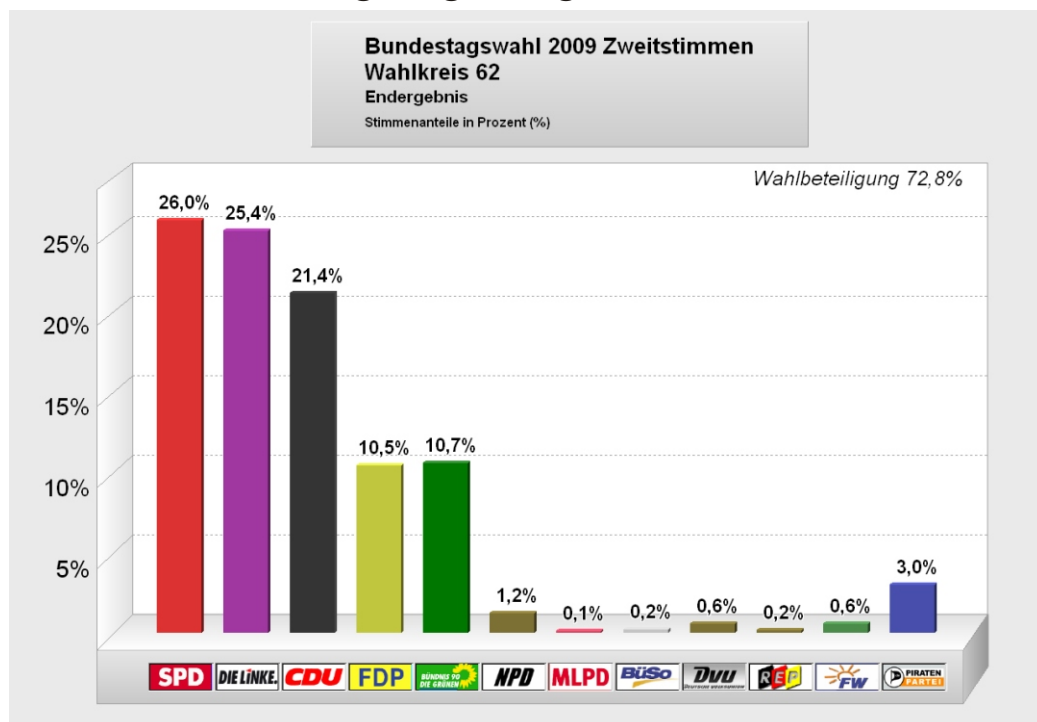
Landeshauptstadt Potsdam

Der Oberbürgermeister

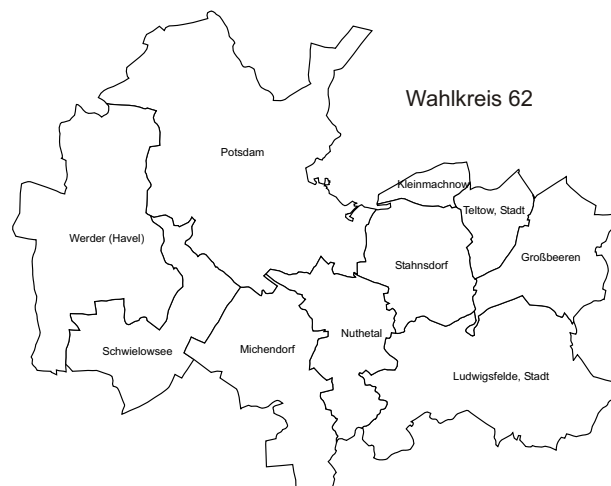
Wahlbüro

Ergebnisse der Bundestagswahl am 27. September 2009 im Wahlkreis 62 und in der Landeshauptstadt Potsdam

Endgültige Ergebnisse



Direktmandat für den Wahlkreis 62
Andrea Wicklein (SPD)



Ergebnisse der Bundestagswahl am 27. September 2009 im Wahlkreis 62 und in der
Landeshauptstadt Potsdam, Endgültige Ergebnisse

Landeshauptstadt Potsdam
Der Oberbürgermeister
Servicebereich Verwaltungsmanagement
Bereich Statistik und Wahlen

Verantwortlich: Dr. Reiner Pokorny, Servicebereich Verwaltungsmanagement

Bearbeitung: Heike Gumz
Dr. Matthias Förster
Marion Wagner
Lutz Rittershaus

Verlag: Landeshauptstadt Potsdam,
Servicebereich Verwaltungsmanagement,
Bereich Statistik und Wahlen

Druckerei: Landeshauptstadt Potsdam, Zentrale Dienste

Redaktionsschluss: 6. Oktober 2009

Postbezug: Landeshauptstadt Potsdam
Servicebereich Verwaltungsmanagement
Bereich Statistik und Wahlen
14461 Potsdam

Direktbezug: Landeshauptstadt Potsdam
Servicebereich Verwaltungsmanagement,
Bereich Statistik und Wahlen
Hegelallee 6-10, Haus 6
14467 Potsdam

Gebühr: 7,50 EUR (zuzüglich Versandkosten)

Quellen: Stadtverwaltung Potsdam
Landeswahlleiter

Statistischer Auskunftsdienst: Telefon: (03 31) 2 89-12 55
Telefax: (03 31) 2 89-12 51
e-Mail: Statistik@Rathaus.Potsdam.de

Zeichenerklärung

- = Angabe gleich Null
- 0 = Zahl ist kleiner als die Hälfte der verwendeten Einheiten
- .
- ... = Angabe liegt nicht vor oder Veröffentl. ist aus Datenschutzgründen nicht möglich
- ... = Angabe lag bei Redaktionsschluss noch nicht vor
- r = berichtigte Angabe
- p = vorläufige Zahl
- s = geschätzte Zahl
- x = Tabellenfach gesperrt, Aussage nicht sinnvoll
- darunter = teilweise Ausgliederung einer Summe
- davon = vollständige Aufgliederung einer Summe
- () = Aussagewert eingeschränkt, da der Wert Fehler aufweisen kann

Nachdruck, auch auszugsweise, nur mit Quellenangabe gestattet.

1 Vorbemerkungen

Am 27. September 2009 fand die Bundestagswahl statt. Die ca. 62,2 Mio. Wahlberechtigten der Bundesrepublik waren aufgerufen, über die Zusammensetzung des 17. Deutschen Bundestages zu entscheiden.

Im Land Brandenburg waren 2,1 Mio. Personen wahlberechtigt. 67,1 % der wahlberechtigten Brandenburger nutzten ihr Wahlrecht.

Für die kommende Wahlperiode werden 598 Abgeordnete in 299 Wahlkreisen gewählt. Die Landeshauptstadt Potsdam bildet mit 7 Gemeinden des Landkreises Potsdam-Mittelmark und 2 Gemeinden des Landkreises Teltow-Fläming den Bundestagswahlkreis 62.

Insgesamt 239 221 Wahlberechtigte waren im Wahlkreis 62 am Wahlsonntag an die Wahlurnen gerufen, um ihre Erststimme einem der 6 Direktkandidaten (darunter 3 Frauen) und ihre Zweitstimme einer der 12 Parteien auf der Landesliste zu geben. Für die Auszählung wurden 248 Urnenwahlbezirke und 36 Briefwahlbezirke gebildet.



2 Wahlbeteiligung

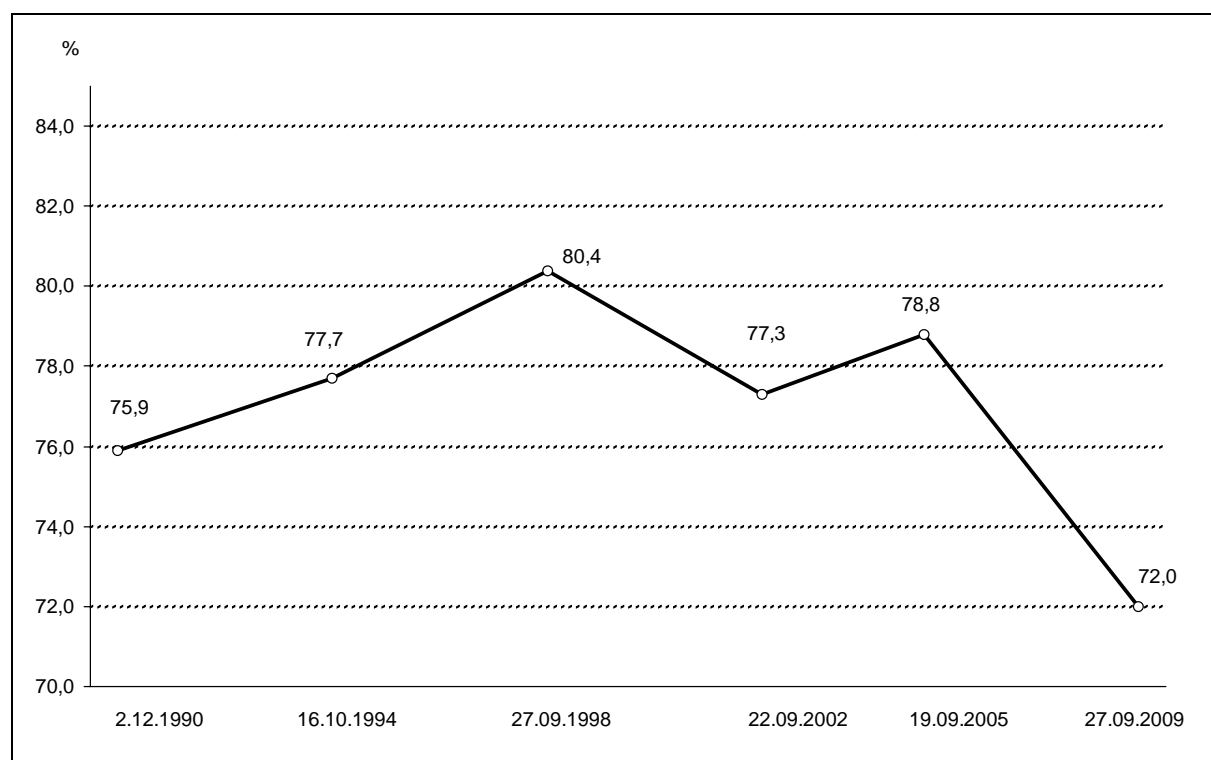
Im Wahlkreis lag die Wahlbeteiligung bei 72,8 %, und in der Landeshauptstadt Potsdam war die Wahlbeteiligung mit 72,0 % um 6,8 Prozentpunkte niedriger als bei der letzten Bundestagswahl und 4,9 Prozentpunkte höher als im Land Brandenburg 2009. Das war in Potsdam die niedrigste Wahlbeteiligung bei einer Bundestagswahl.

Die höchste Wahlbeteiligung aller Potsdamer Wahlbezirke wurde am Wahlsonntag in Sacrow mit 77,9 % erreicht. Dagegen konnte der Wahlvorstand des Wahlbezirks 6307 im Schlaatz/Biberkiez nur eine Wahlbeteiligung von 43,4 % registrieren. Es sei hierbei aber angemerkt, dass insgesamt 18 547 wahlberechtigte Potsdamer und Potsdamerinnen per Briefwahl ihre Stimmen abgegeben haben. Das sind 15,1 % der Wahlberechtigten bzw. 21,0 % der Wähler der Landeshauptstadt Potsdam. Diese sind bei der Berechnung der Wahlbeteiligung in den Urnenwahlbezirken nicht berücksichtigt.

Wahlberechtigte und Wähler, gültige und ungültige Stimmen im Wahlkreis 62

	Bundestagswahlkreis 62 insgesamt	darunter Landeshauptstadt Potsdam
Wahlberechtigte	239 221	125 004
Wähler	174 226	89 963
Wahlbeteiligung	72,8 %	72,0 %
ungültige Erststimmen	4 387	2 302
gültige Erststimmen	169 839	87 661
ungültige Zweitstimmen	3 560	1 849
gültige Zweitstimmen	170 666	88 114

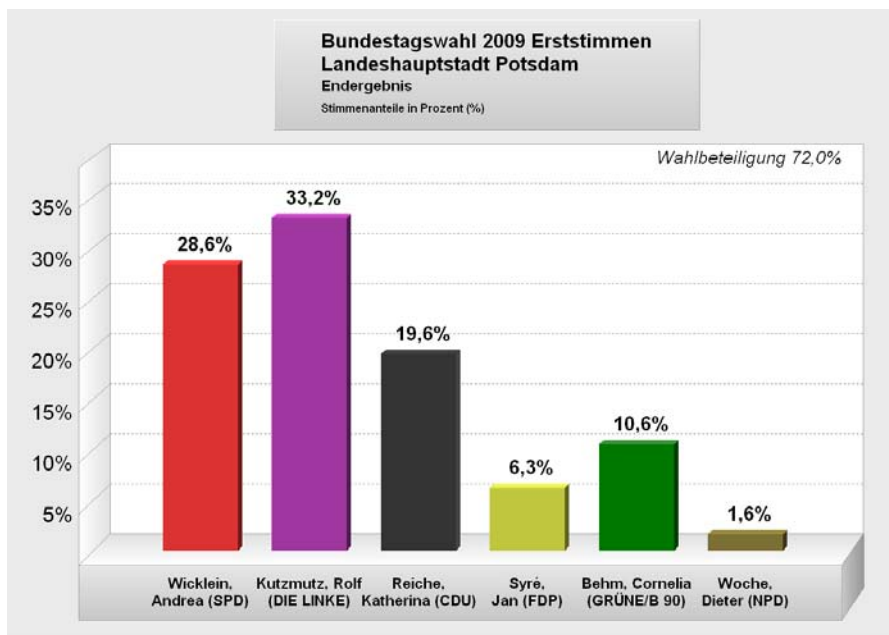
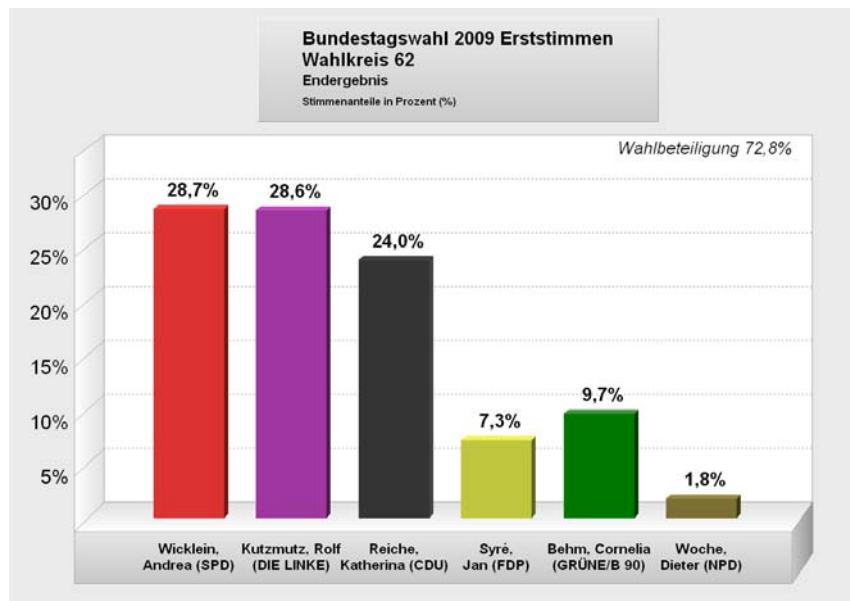
Wahlbeteiligung bei den Bundestagswahlen in der Landeshauptstadt Potsdam 1990 bis 2009



3 Erststimmenergebnisse im Wahlkreis 62 und in der Landeshauptstadt Potsdam

Direktkandidat	gültige Erststimmen			
	Wahlkreis 62		darunter Landeshauptstadt Potsdam	
	absolut	%	absolut	%
Andrea Wicklein (SPD)	48 720	28,7	25 070	28,6
Rolf Kutzmutz (DIE LINKE)	48 515	28,6	29 112	33,2
Katherina Reiche (CDU)	40 708	24,0	17 220	19,6
Jan Syré (FDP)	12 356	7,3	5 528	6,3
Cornelia Behm (GRÜNE/B 90)	16 479	9,7	9 309	10,6
Dieter Woche (NPD)	3 061	1,8	1 422	1,6
gültige Erststimmen insgesamt	169 839	100,0	87 661	100,0

Die Wähler mussten sich bei der Bundestagswahl 2009 zwischen 6 Direktkandidaten entscheiden. Die höchste Anzahl von Erststimmen konnte die Direktkandidatin der SPD, Andrea Wicklein, wie auch schon 2005, auf sich vereinen. Dadurch sicherte sie sich auf direktem Weg ihr Mandat im Bundestag. Die SPD-Kandidatin erhielt auf Wahlkreisebene 28,7 % der Stimmen und somit nur 205 Stimmen mehr als Rolf Kutzmutz von der Partei DIE LINKE. Die Differenz betrug zwischen beiden 0,1 Prozentpunkte. Katherina Reiche von der CDU erreichte 24,0 % der Stimmen.

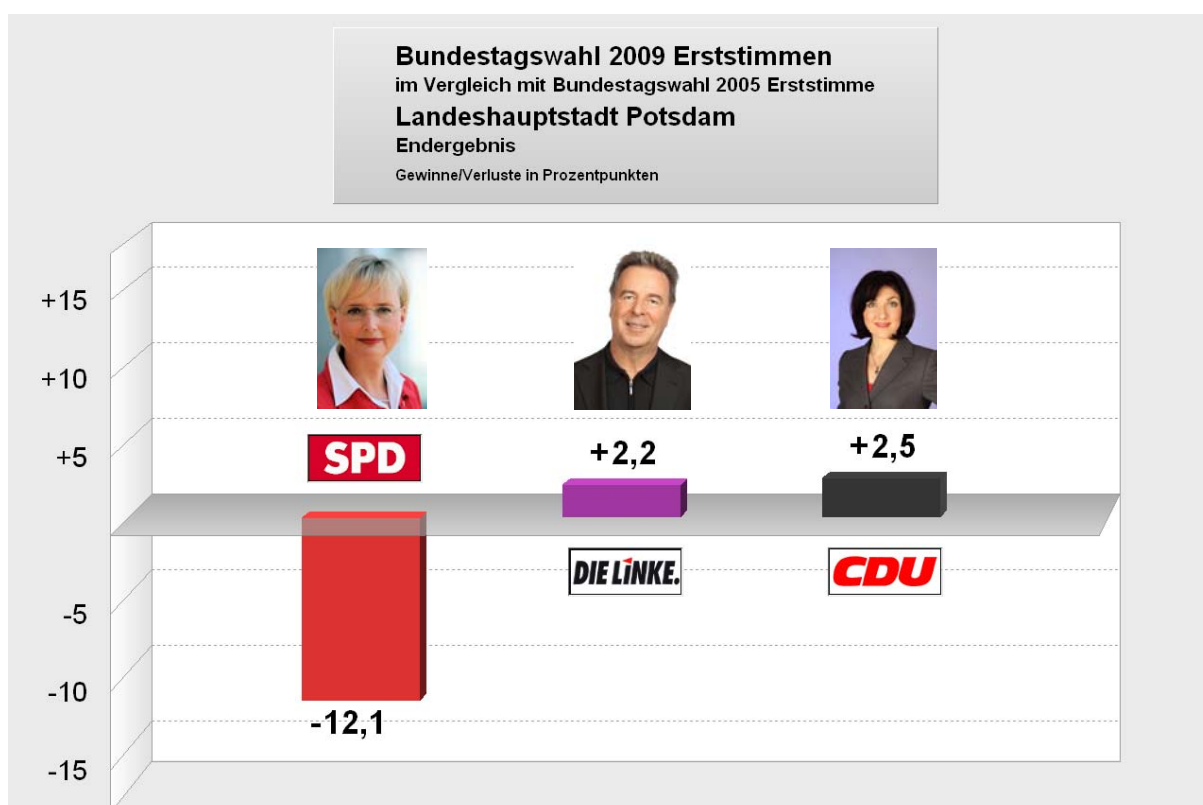


Im Stadtgebiet Potsdam erzielte Andrea Wicklein (SPD) deutlich weniger Stimmen als Rolf Kutzmutz (DIE LINKE). Sie erhielt 4 042 Stimmen bzw. 4,6 Prozentpunkte weniger. In Potsdam war ihr Stimmenanteil mit 28,6 % nur geringfügig niedriger als im Wahlkreis. Dagegen erzielte Herr Kutzmutz in Potsdam ein um 4,6 Prozentpunkte besseres Ergebnis als im Wahlkreis. Frau Reiche (CDU) hatte 4,4 Prozentpunkte weniger Stimmen als im gesamten Wahlkreis.

Vergleich der Direktkandidaten von SPD, DIE LINKE und CDU zur Bundestagswahl 2005



Zur Bundestagswahl 2009 kandidierten von den Parteien SPD, DIE LINKE und CDU die selben Direktkandidaten wie 2005. Deshalb ist ein Vergleich zur Bundestagswahl 2005 möglich. Im Wahlkreis 62 verlor Andrea Wicklein 12,0 Prozentpunkte im Vergleich zu 2005. Rolf Kutzmutz verbesserte sich um 2,9 Prozentpunkte und Katherina Reiche um 1,9 Prozentpunkte. In der Landeshauptstadt Potsdam erreichte Andrea Wicklein mit 28,6 % der Stimmen ein um 12,1 Prozentpunkte niedrigeres Ergebnis als 2005. Dagegen war Rolf Kutzmutz mit 33,2 % der Gewinner in Potsdam, wobei er sein Ergebnis von 2005 um 2,2 Prozentpunkte verbessern konnte. Katherina Reiche steigerte ihr Ergebnis ebenfalls um 2,4 Prozentpunkte und erzielte mit 19,6 % das drittbeste Ergebnis in Potsdam.



Erststimmenanteile nach Stadtteilen in der Landeshauptstadt Potsdam am 27.9.2009

Stadtteil	Wicklein (SPD)	Kutzmutz (DIE LINKE)	Reiche (CDU)	Syré (FDP)	Behm (GRÜNE/ B 90)	Woche (NPD)
	Stimmenanteil %					
Bornim	29,2	28,9	24,2	8,4	7,4	1,9
Bornstedt und Nedlitz	29,4	27,4	23,9	7,1	10,5	1,7
Sacrow	22,8	29,3	26,1	8,7	10,9	2,2
Eiche	28,4	27,7	25,7	7,2	9,5	1,5
Grube	35,5	19,4	30,3	6,2	6,2	2,4
Golm	28,6	30,1	24,3	7,9	7,4	1,8
Nauener Vorstadt	26,2	22,1	26,9	9,4	14,8	0,5
Jägervorstadt	30,4	19,7	27,9	8,5	12,7	0,9
Berliner Vorstadt	28,6	17,3	31,1	10,4	11,7	0,8
Brandenburger Vorstadt	30,6	30,9	16,6	4,4	16,5	0,9
Potsdam West und Wildpark	29,0	38,8	15,2	4,0	11,9	1,1
Nördliche Innenstadt	31,2	28,2	18,7	6,4	14,5	1,1
Südliche Innenstadt	30,0	41,6	14,3	4,4	8,3	1,4
Babelsberg Nord u. Klein Glienicke	30,6	24,2	21,6	7,6	15,1	1,0
Babelsberg Süd	29,9	29,4	19,7	6,7	12,5	1,7
Templiner Vorstadt und Forst PS	31,2	27,5	21,7	7,4	10,7	1,6
Teltower Vorstadt	32,2	32,1	17,6	6,1	10,3	1,7
Schlaatz	26,5	43,8	13,4	5,8	6,2	4,3
Waldstadt I und Industriegelände	32,5	40,0	16,9	4,1	4,7	1,9
Waldstadt II	26,9	43,0	16,0	5,1	5,5	3,6
Stern	27,9	44,6	15,2	4,4	5,5	2,4
Drewitz	27,7	42,5	16,2	5,8	4,8	2,9
Kirchsteigfeld	27,7	36,8	20,4	6,4	6,7	2,0
Uetz-Paaren	26,1	35,9	22,8	3,8	5,4	6,0
Marquardt	24,8	34,1	22,9	8,0	7,2	3,0
Satzkorn	25,5	32,1	22,6	9,1	9,5	1,2
Fahrland	26,8	26,9	28,7	8,9	6,0	2,7
Neu Fahrland	25,5	29,2	29,0	8,8	6,6	0,9
Groß Glienicke	26,7	20,7	31,5	9,7	10,5	1,0
Briefwahl	26,8	32,1	20,2	6,8	13,3	0,8
insgesamt	28,6	33,2	19,6	6,3	10,6	1,6

Andrea Wicklein von der SPD hat in 10 Stadtteilen die meisten Stimmen auf sich vereint. Den 1. Platz erzielte Rolf Kutzmutz von der Partei DIE LINKE in 16 Stadtteilen. Katherina Reiche gewann in den Stadtteilen Berliner und Nauener Vorstadt sowie in Fahrland und in Groß Glienicke.

Vergleich der Erststimmenergebnisse der Gemeinden des Wahlkreises 62

Gemeinde	Wicklein (SPD)	Kutzmutz (DIE LINKE)	Reiche (CDU)	Syré (FDP)	Behm (GRÜNE/ B 90)	Woche (NPD)
	Stimmenanteil %					
Potsdam	28,6	33,2	19,6	6,3	10,6	1,6
Kleinmachnow	27,0	15,9	32,7	9,7	13,9	0,8
Michendorf	27,4	24,6	27,9	8,5	9,5	2,1
Nuthetal	28,0	29,0	25,3	7,5	8,6	1,5
Schwielowsee	27,1	27,5	26,9	7,8	9,0	1,7
Stahnsdorf	28,0	21,9	28,4	9,4	10,2	2,0
Teltow	32,1	21,8	27,2	8,1	8,9	2,0
Werder (Havel)	25,2	26,5	32,6	6,9	6,2	2,5
Großbeeren	26,0	14,5	36,5	13,8	7,1	2,0
Ludwigsfelde	33,9	29,0	22,2	6,7	5,5	2,9
Wahlkreis 62 insgesamt	28,7	28,6	24,0	7,3	9,7	1,8

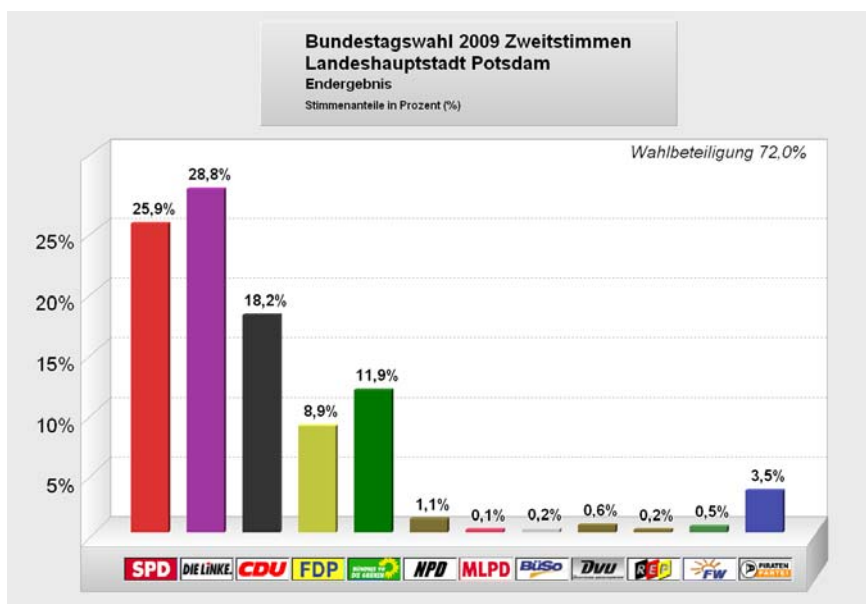
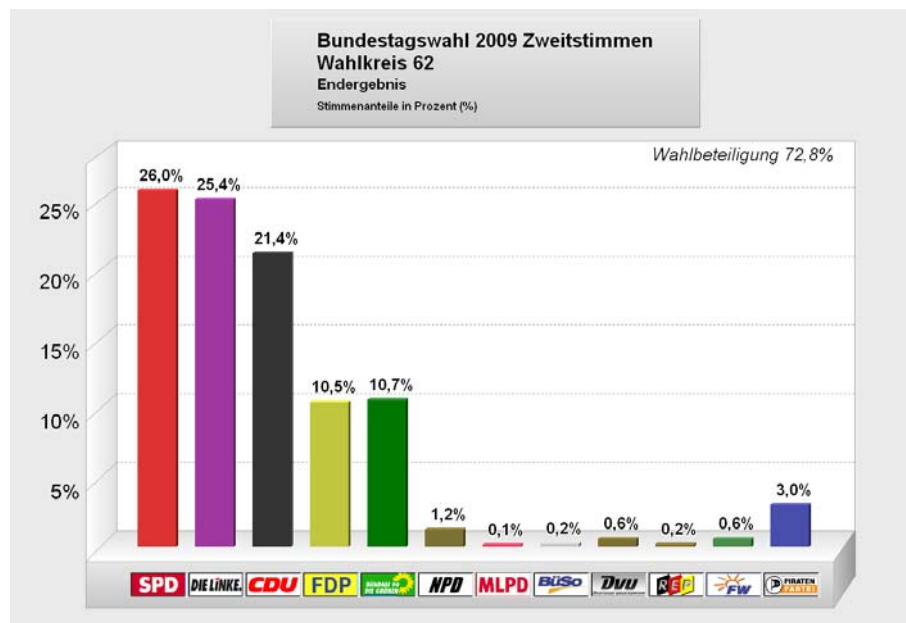
Bei einem Vergleich auf Gemeindeebene, in denen auch die Briefwahlergebnisse mit einbezogen wurden, können folgende Feststellungen getroffen werden:

Obwohl Andrea Wicklein die Wahlsiegerin im Wahlkreis 62 wurde, hat sie nur in Ludwigsfelde und Teltow die meisten Stimmen erzielt. Rolf Kutzmutz, der nur knapp hinter Andrea Wicklein lag, gewann in Potsdam, Nuthetal und Schwielowsee. Katherina Reiche hatte in 5 Gemeinden die meisten Stimmen.

4 Zweitstimmenergebnisse im Wahlkreis 62 und in der Landeshauptstadt Potsdam

Liste	gültige Zweitstimmen			
	Wahlkreis 62		darunter Landeshauptstadt Potsdam	
	absolut	%	absolut	%
SPD	44 450	26,0	22 846	25,9
DIE LINKE	43 354	25,4	25 409	28,8
CDU	36 600	21,4	16 078	18,2
FDP	17 986	10,5	7 840	8,9
GRÜNE/B 90	18 279	10,7	10 517	11,9
NPD	2 129	1,2	972	1,1
MLPD	202	0,1	127	0,1
BüSo	345	0,2	184	0,2
DVU	939	0,6	491	0,6
REP	269	0,2	133	0,2
FWD	942	0,6	421	0,5
PIRATEN	5 171	3,0	3 096	3,5
gültige Zweitstimmen insgesamt	170 666	100,0	88 114	100,0

Vor 4 Jahren standen 9 Parteien auf der Landesliste. In diesem Jahr musste sich der Wähler zwischen 12 Parteien entscheiden. Anders als auf Bundesebene spiegelt sich in dem Ergebnis des Wahlkreises 62 ein Sieg der SPD wider. Mit 26,0 % der abgegebenen Zweitstimmen liegt die SPD über dem vorläufigen Bundesresultat von 23,0 %. In Potsdam stehen 25,9 % der Wählerschaft hinter der SPD.



Mit Verlusten von 11,1 Prozentpunkten konnte sie den 1. Platz noch vor der Partei DIE LINKE belegen. DIE LINKE erhielt nur 0,6 Punkte weniger als die SPD und festigte mit 25,4 % ihre zweite Position im Wahlkreis 62. In der Landeshauptstadt Potsdam erzielte sie Gewinn von 1,6 Prozentpunkten und eroberte somit den 1. Platz mit 28,8 %. Die Landesliste der CDU erreichte im Wahlkreis 21,4 % der gültigen Stimmen.

Vergleich der Zweitstimmenergebnisse zur Bundestagswahl 2005



Die Zweitstimmenergebnisse können nur für die Parteien dargestellt werden, die auch zur Bundestagswahl 2005 angetreten sind. Im Stadtgebiet Potsdam zeigt sich im Vergleich zur Bundestagswahl 2005, dass alle Parteien außer der SPD und in geringem Maße die NPD und MLPD auf Gewinne der Stimmenanteile verweisen können. Die SPD musste im Vergleich zu 2005 erhebliche Stimmenverluste von 12,4 Prozentpunkten hinnehmen. Die CDU hat die größten Stimmengewinne im Stadtgebiet mit 2,9 Prozentpunkten



Vergleich der Zweitstimmenergebnisse der Gemeinden des Wahlkreises 62

Wahlbeteiligung und Zweitstimmenanteile nach Gemeinden zur Bundestagswahl am 27.9.2009

Gemeinde	Wahlbeteil. %	SPD	DIE LINKE	CDU	FDP	GRÜNE/ B 90	NPD
		Stimmenanteil %					
Potsdam	72,0	25,9	28,8	18,2	8,9	11,9	1,1
Kleinmachnow	86,1	24,0	14,7	26,8	15,9	15,4	0,6
Michendorf	77,2	24,1	22,3	24,4	12,4	10,6	1,4
Nuthetal	77,5	25,9	25,8	23,7	10,7	8,6	1,1
Schwielowsee	73,8	24,6	25,0	24,3	11,4	10,0	1,0
Stahnsdorf	76,8	25,9	19,4	24,9	13,3	10,8	1,5
Teltow	73,1	29,7	20,1	24,0	11,9	8,9	1,6
Werder (Havel)	67,3	24,0	24,5	27,6	10,6	6,9	1,6
Großbeeren	74,6	21,8	14,0	30,5	19,3	8,6	1,6
Ludwigsfelde	67,0	30,4	27,5	20,3	9,2	5,6	2,0
Wahlkreis 62 insgesamt	72,8	26,0	25,4	21,4	10,5	10,7	1,2

Gemeinde	MLPD	BüSo	DVU	REP	FWD	PIRATEN
	Stimmenanteil %					
Potsdam	0,1	0,2	0,6	0,2	0,5	3,5
Kleinmachnow	0,0	0,1	0,2	0,1	0,3	1,9
Michendorf	0,1	0,1	0,6	0,2	0,8	2,9
Nuthetal	0,1	0,3	0,4	0,1	0,6	2,7
Schwielowsee	0,1	0,2	0,5	0,2	0,5	2,2
Stahnsdorf	0,1	0,2	0,3	0,1	0,6	2,8
Teltow	0,1	0,2	0,5	0,3	0,6	2,1
Werder (Havel)	0,1	0,2	0,9	0,1	0,8	2,8
Großbeeren	0,0	0,2	0,5	0,3	0,9	2,2
Ludwigsfelde	0,2	0,2	0,8	0,2	0,8	2,8
Wahlkreis 62 insgesamt	0,1	0,2	0,6	0,2	0,6	3,0

Das Wahlverhalten ist in den Gemeinden des Wahlkreises sehr unterschiedlich. Die SPD gewann in 4 Gemeinden (u. a. in Ludwigsfelde und Teltow), DIE LINKE in zwei Gemeinden, darunter Potsdam, und die CDU in ebenfalls 4 Gemeinden (u. a. in Werder und Kleinmachnow).

Zweitstimmenergebnisse nach Stadtteilen zur Bundestagswahl am 27.9.2009

Wahlbeteiligung, Mehrheiten und Zweitstimmenanteile nach Stadtteilen zur Bundestagswahl 2009

Stadtteil	Wahlbet.	Stimmen- mehrheit	SPD	DIE LINKE	CDU	FDP	GRÜNE/ B 90	NPD
Bornim	56,9	SPD	26,3	24,0	24,6	9,8	9,0	1,4
Bornstedt und Nedlitz	58,7	SPD	25,7	23,5	21,8	10,5	12,6	0,9
Sacrow	77,9	DIE LINKE	20,2	23,4	22,3	12,8	16,0	1,1
Eiche	57,3	SPD/DIE LINKE	24,3	24,3	22,3	11,6	12,0	0,9
Grube	65,2	CDU	26,4	20,8	29,6	9,3	8,8	2,3
Golm	61,5	DIE LINKE	26,2	26,7	21,4	10,7	9,5	0,9
Nauener Vorstadt	57,3	CDU	21,6	19,8	22,2	14,2	18,4	0,3
Jägervorstadt	57,1	SPD	24,6	16,6	23,9	14,4	15,6	0,7
Berliner Vorstadt	57,7	CDU	25,0	14,6	25,6	17,2	13,8	0,5
Brandenburger Vorstadt	59,9	DIE LINKE	25,8	27,2	15,9	6,0	19,4	0,5
Potsdam West und Wildpark	60,0	DIE LINKE	28,1	34,2	14,2	5,9	12,0	0,7
Nördliche Innenstadt	56,0	SPD	26,8	24,0	17,1	8,9	17,0	0,7
Südliche Innenstadt	56,5	DIE LINKE	28,5	37,1	13,2	5,8	9,0	0,9
Babelsberg Nord u. Klein Gl.	62,8	SPD	25,4	20,3	18,6	11,4	18,7	0,8
Babelsberg Süd	60,0	SPD	25,5	25,3	18,4	8,8	14,4	1,4
Templiner Vorstadt und Forst PS	52,2	DIE LINKE	26,0	26,4	22,2	8,6	12,2	1,0
Teltower Vorstadt	59,2	SPD	28,7	27,0	17,9	8,0	12,3	1,3
Schlaatz	46,4	DIE LINKE	25,5	38,1	12,0	6,9	6,4	3,0
Waldstadt I und Industriegelände	58,5	DIE LINKE	33,1	34,5	16,2	5,8	5,1	1,4
Waldstadt II	51,8	DIE LINKE	25,9	38,0	15,3	6,2	5,6	2,5
Stern	55,3	DIE LINKE	27,7	37,6	15,2	6,5	6,1	1,6
Drewitz	52,0	DIE LINKE	25,9	37,2	15,9	7,5	4,5	1,8
Kirchsteigfeld	61,0	DIE LINKE	27,0	31,9	18,7	9,7	7,2	1,2
Uetz-Paaren	58,2	DIE LINKE	22,0	33,5	19,8	8,2	7,1	2,2
Marquardt	64,2	DIE LINKE	24,7	29,1	19,1	12,0	6,5	3,0
Satzkorn	62,0	DIE LINKE	20,7	26,9	24,0	12,8	10,7	0,8
Fahrland	55,1	DIE LINKE	23,6	24,6	24,4	13,6	7,3	2,1
Neu Fahrland	64,6	DIE LINKE	24,4	26,7	25,2	12,7	6,4	0,8
Groß Glienicke	60,0	CDU	22,5	20,1	25,8	15,9	11,2	0,9
Briefwahl	-	DIE LINKE	24,4	27,9	19,6	9,3	14,0	0,5
insgesamt	72,0	DIE LINKE	25,9	28,8	18,2	8,9	11,9	1,1

Zweitstimmenanteile nach Stadtteilen zur Bundestagswahl am 27.9.2009

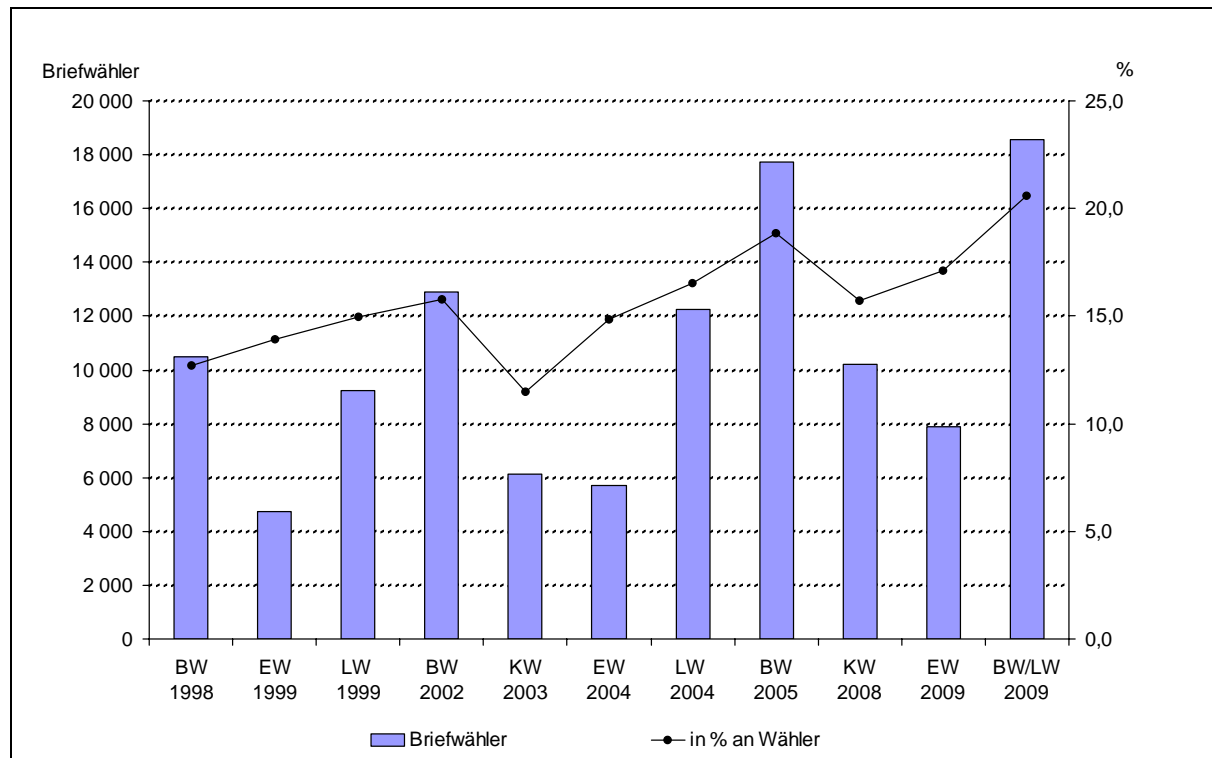
Stadtteil	MLPD	BüSo	DVU	REP	FWD	PIRATEN
Bornim	0,2	0,2	0,7	0,3	0,3	3,4
Bornstedt und Nedlitz	0,2	0,2	0,6	0,2	0,4	3,3
Sacrow	0,0	0,0	0,0	1,1	0,0	3,2
Eiche	0,2	0,4	0,6	0,1	0,5	2,9
Grube	0,0	0,0	0,5	0,0	0,9	1,4
Golm	0,1	0,3	0,9	0,1	0,5	2,8
Nauener Vorstadt	0,2	0,2	0,1	0,3	0,1	2,6
Jägervorstadt	0,2	0,2	0,2	0,1	0,7	2,8
Berliner Vorstadt	0,1	0,1	0,2	0,0	0,5	2,4
Brandenburger Vorstadt	0,2	0,1	0,4	0,2	0,3	4,0
Potsdam West und Wildpark	0,2	0,2	0,4	0,2	0,4	3,5
Nördliche Innenstadt	0,2	0,2	0,3	0,1	0,3	4,5
Südliche Innenstadt	0,1	0,3	0,7	0,1	0,4	4,0
Babelsberg Nord u. Klein Gli.	0,1	0,1	0,2	0,1	0,5	3,8
Babelsberg Süd	0,1	0,2	0,3	0,1	0,4	5,0
Templiner Vorstadt und Forst PS	0,5	0,2	0,2	0,0	0,5	2,3
Teltower Vorstadt	0,3	0,2	0,6	0,1	0,6	3,1
Schlaatz	0,0	0,5	1,7	0,3	0,9	4,7
Waldstadt I und Industriegelände	0,1	0,2	0,8	0,2	0,4	2,2
Waldstadt II	0,2	0,2	1,5	0,2	0,9	3,6
Stern	0,2	0,3	0,9	0,2	0,4	3,4
Drewitz	0,2	0,2	1,4	0,1	0,5	4,8
Kirchsteigfeld	0,0	0,1	0,6	0,2	0,3	3,0
Uetz-Paaren	0,0	0,0	3,3	0,5	1,1	2,2
Marquardt	0,2	0,6	0,6	0,0	1,4	2,8
Satzkorn	0,4	0,0	0,4	0,8	0,4	2,1
Fahrland	0,1	0,3	0,7	0,5	0,5	2,4
Neu Fahrland	0,1	0,5	0,3	0,0	0,1	2,7
Groß Glienicke	0,0	0,2	0,3	0,2	0,4	2,5
Briefwahl	0,1	0,1	0,2	0,1	0,6	3,1
insgesamt	0,1	0,2	0,6	0,2	0,5	3,5

Betrachtet man die Ergebnisse der Parteien (Zweitstimmen) auf Stadtteilebene in Potsdam, so spiegelt sich das Gesamtergebnis auch hier wider. In 18 Stadtteilen (einschl. Briefwahl) gewann DIE LINKE, in weiteren 7 Stadtteilen die SPD und in 4 Stadtteilen die CDU. In einem Stadtteil gab es Stimmengleichheit zwischen SPD und DIE LINKE. Die meisten Wähler hatte die SPD wieder in der Waldstadt I (33,1 %), in der Teltower Vorstadt (28,7 %) und in der Südlichen Innenstadt (28,5 %) und die wenigsten Zweitstimmen erhielt die SPD in Sacrow (20,2 %) und in der Nauener Vorstadt (21,6 %). DIE LINKE erhielt ihre höchsten Stimmenanteile im Schlaatz (38,1 %), in der Waldstadt II (38,0 %) und im Stern (37,6 %). Die CDU erreichte in Grube (29,6 %) und in der Berliner Vorstadt (25,6 %) ihr bestes Ergebnis.

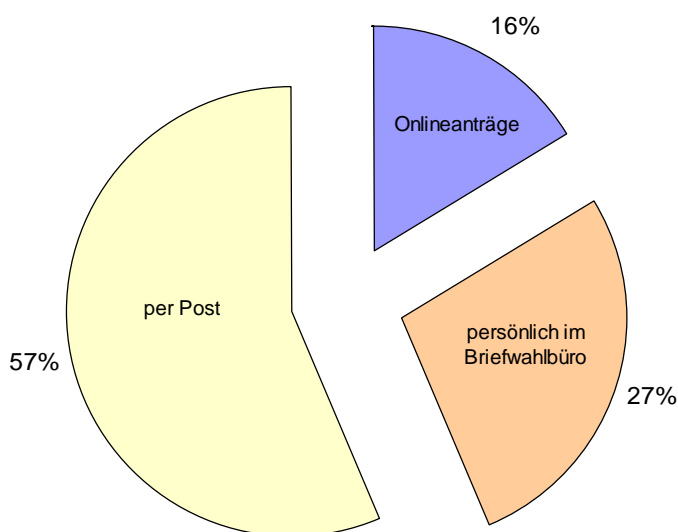
5 Briefwähler in der Landeshauptstadt Potsdam

Zur Bundestagswahl 2009 nutzten 18 547 Potsdamer Wähler die Möglichkeit der Briefwahl. Das waren 837 Wähler mehr als zur Bundestagswahl 2005, der Wahl mit der bisher höchsten Zahl an Briefwählern. Dieser Anstieg beruht vor allem auf der weiter deutlichen Zunahme der Briefwahlbeteiligung. So kreuzte mehr als jeder 5. Wähler (20,6 %) seinen Stimmzettel nicht im Wahllokal an.

Absoluter und relativer Anteil der Briefwähler von 1998 bis 2009



Art der Briefwahlbeantragung in Potsdam zur Bundestagswahl am 27.9.2009



Die Art der Beantragung der Briefwahl hat sich gegenüber 2005 nicht geändert. Die Anteile sind identisch.

Bezeichnung der Wahlvorschlagsträger

Wahlbezirke der Landeshauptstadt Potsdam zur Bundestagswahl 2009

Musterstimmzettel

Tabellen

- Tabelle 1 Erststimmen nach Wahlbezirken der Landeshauptstadt Potsdam
- Tabelle 2 Zweitstimmen nach Wahlbezirken der Landeshauptstadt Potsdam
- Tabelle 3 Erststimmen nach Gemeinden des Wahlkreises 62
- Tabelle 4 Zweitstimmen nach Gemeinden des Wahlkreises 62

Bezeichnung der Wahlvorschlagsträger

SPD	Sozialdemokratische Partei Deutschlands
DIE LINKE	DIE LINKE
CDU	Christlich Demokratische Union Deutschlands
FDP	Freie Demokratische Partei
GRÜNE/B 90	BÜNDNIS 90/DIE GRÜNEN
NPD	Nationaldemokratische Partei Deutschlands
MLPD	Marxistisch-Leninistische Partei Deutschlands
BüSo	Bürgerrechtsbewegung Solidarität
DVU	DEUTSCHE VOLKSUNION
REP	DIE REPUBLIKANER
FWD	Freie Wähler Deutschland
PIRATEN	Piratenpartei Deutschland

Wahlbezirke der Landeshauptstadt Potsdam zur Bundestagswahl 2009

Wahlbezirk

1101 Bornim / Nord
1102 Bornim / Ortslage
1301 Bornstedter Feld und Nedlitz
1302 Bornstedt / Fliederweg
1303 Bornstedt / Ortslage
1304 Bornstedt / Thaerstr.

1305 Bornstedt / Pappelallee
1401 Sacrow
1501 Eiche / Altes Rad
1502 Eiche / Ortslage
1503 Eiche / Ortslage und Altes Rad
1601 Grube
1701 Golm I
1702 Golm II
2101 Nauener Vorstadt / Pfingstberg
2102 Nauener Vorstadt / Neuer Garten

2201 Jägervorstadt

2301 Berliner Vorstadt / Nord
2302 Berliner Vorstadt / Süd
3101 Brandenburger Vorstadt / Luisenplatz
3102 Brandenburger Vorstadt / Feuerbachstr.
3103 Brandenburger Vorstadt / Cl.-Zetkin-Str.
3104 Brandenburger Vorstadt / Kiewitt
3105 Brandenburger Vorstadt / Park Sanssouci
3106 Brandenburger Vorstadt / C.-v.-O.-Str.
3107 Brandenburger Vorstadt / Schillerplatz
3201 Potsdam West / Geschw.-Scholl-Str.
3202 Potsdam West / Haekkelstr.
3203 Potsdam West / Havelufer
3204 Potsdam West / Stormstr.
3205 Potsdam West / Forststr. und Wildpark
4101 Innenstadt / Hegelallee
4102 Innenstadt / Kurfürstenstr.
4103 Innenstadt / Hans-Thoma-Str.
4104 Innenstadt / Wall am Kiez
4105 Innenstadt / Yorckstr.
4106 Innenstadt / Alter Markt
4107 Innenstadt / Burgstr.
4108 Innenstadt / Jägerstr.
4201 Zentrum Ost / Humboldtring
4202 Zentrum Ost / Hans-Marchwitza-Ring
4203 Zentrum Ost / Lotte-Pulewka-Str.
4204 Zentrum Ost / Wiesenstr.
4205 Südliche Innenstadt / Hauptbahnhof
5201 Babelsberg Nord und Klein Glienicke

5202 Babelsberg Nord / Karl-Marx-Str.
5203 Babelsberg Nord / Domstr.
5204 Babelsberg Nord / Plantagenplatz

5205 Babelsberg Nord / Karl-Liebknecht-Str.
5206 Babelsberg Nord / Alt Nowawes
5207 Babelsberg Nord / Altes Rathaus
5301 Babelsberg Süd / Neuendorfer Anger
5302 Babelsberg Süd / H.-v.-Kleist-Str.
5303 Babelsberg Süd / Stephensonstr.
5304 Babelsberg Süd / Franz-Mehring-Str.
5305 Babelsberg Süd / An der Sandscholle
5306 Babelsberg Süd / August-Bebel-Str.

Wahlbezirk

5307 Babelsberg Süd / Gewerbegebiet
5308 Babelsberg Süd / Siemensstr.
6101 Templiner Vorstadt
6201 Teltower Vorstadt / Kolonie Daheim
6202 Teltower Vorstadt / Kunersdorfer Str.
6203 Teltower Vorstadt / Siedlung Eigenheim
6301 Schlaatz / Sperberhorst
6302 Schlaatz / Milanhorst
6303 Schlaatz / Erlenhof
6304 Schlaatz / Binsenhof
6305 Schlaatz / Magnus-Zeller-Platz
6306 Schlaatz / Inselhof
6307 Schlaatz / Biberkiez
6308 Schlaatz / Wieselkiez
6401 Waldstadt I / Stadtrandsiedlung
6402 Waldstadt I / Süd und Industrielände
6403 Waldstadt I / Bernhard-Kellermann-Str.
6404 Waldstadt I / Bertolt-Brecht-Str.
6501 Waldstadt II / Zum Kahleberg
6502 Waldstadt II / Ginsterweg
6503 Waldstadt II / Kiefernring
6504 Waldstadt II / Am Moosfenn
6505 Waldstadt II / Sonnentaustr.
6506 Waldstadt II / Am Springbruch
6507 Waldstadt II / Zum Teufelssee
6508 Waldstadt II / Caputher Heuweg
7101 Stern / Musikerviertel
7102 Stern / Lilienthalstr.
7103 Stern / Fichtenallee
7104 Stern / Gluckstr.
7105 Stern / Parforceheide
7106 Stern / Johannes-Kepler-Platz
7107 Stern / Laplacering
7108 Stern / Leibnizring
7109 Stern / Niels-Bohr-Ring
7110 Stern / Otto-Hahn-Ring
7111 Stern / Waldhornweg
7112 Stern / Gaußstr.
7201 Alt Drewitz
7202 Drewitz / Hans-Albers-Str.
7203 Drewitz / Paul-Wegener-Str.
7204 Drewitz / Conrad-Veit-Str.
7205 Drewitz / Willy-A.-Kleinau-Weg
7206 Drewitz / Oskar-Meißter-Str.
7301 Kirchsteigfeld Nord / Johanna-Just-Str.
7302 Kirchsteigfeld Nord / Bellavitstr.
7303 Kirchsteigfeld Süd / Schinkelstr.
7304 Kirchsteigfeld Süd / Gertrud-Kolmar-Str.
8101 Uetz-Paaren
8201 Marquardt
8301 Satzkorn
8401 Fahrland I
8402 Fahrland II
8501 Neu Fahrland
8601 Groß Glienicke I
8602 Groß Glienicke II
8603 Groß Glienicke III

Wahlbezirke der Landeshauptstadt Potsdam zur Bundestagswahl 2009



17 Stadtteil (z.B. Golm)
01 Wahlbezirk im Stadtteil (hier 1701)

11 Bornim	33 Wildpark	67 Forst Potsdam Süd
12 Nedlitz	41 Nördliche Innenstadt	71 Stern
13 Bornstedt	42 Südliche Innenstadt	72 Drewitz
14 Sacrow	51 Klein Glienicke	73 Kirchsteigfeld
15 Eiche	52 Babelsberg Nord	81 Uetz-Paaren
16 Grube	53 Babelsberg Süd	82 Marquardt
17 Golm	61 Templiner Vorstadt	83 Satzkorn
21 Nauener Vorstadt	62 Teltower Vorstadt	84 Fahrland
22 Jägervorstadt	63 Schlaatz	85 Neu Fahrland
23 Berliner Vorstadt	64 Waldstadt I	86 Groß Glienicke
31 Brandenburger Vorstadt	65 Waldstadt II	
32 Potsdam West	66 Industriegelände	

Stimmzettel
für die Wahl zum Deutschen Bundestag
im Wahlkreis 62 Potsdam - Potsdam-Mittelmark II - Teltow-Fläming II
am 27. September 2009

Sie haben 2 Stimmen



hier 1 Stimme
für die Wahl
eines/einer
Wahlkreisabgeordneten

hier 1 Stimme
für die Wahl
einer
Landesliste (Partei)
- maßgebende Stimme für die Verteilung der Sitze insgesamt
auf die einzelnen Parteien -

Erststimme

1	Wicklein, Andrea Diplomökonomin Feldstraße 65 14558 Nuthetal OT Rehbrücke	SPD	Sozialdemo- kratische Partei Deutschlands	<input type="radio"/>
2	Kutzmutz, Rolf Diplomwirtschafter Mendelssohn-Bartholdy-Straße 7 14480 Potsdam	DIE LINKE	DIE LINKE	<input type="radio"/>
3	Reiche, Katherina Diplomchemikerin Am Anger 4 14943 Luckenwalde	CDU	Christlich Demokratische Union Deutschlands	<input type="radio"/>
4	Syré, Jan Geschäftsführer Zehlendorfer Damm 53 14532 Kleinmachnow	FDP	Freie Demokratische Partei	<input type="radio"/>
5	Behm, Cornelia Mitglied des Bundestages An der Stammbahn 181 14532 Kleinmachnow	GRÜNE/ B 90	BÜNDNIS 90/ DIE GRÜNEN	<input type="radio"/>
6	Woche, Dieter Rentner Eschenweg 3 14542 Werder/Havel	NPD	National- demokratische Partei Deutschlands	<input type="radio"/>
				<input type="radio"/>
				<input type="radio"/>
				<input type="radio"/>
				<input type="radio"/>
				<input type="radio"/>
				<input type="radio"/>
				<input type="radio"/>
				<input type="radio"/>

Zweitstimme

<input type="radio"/>	SPD	Sozialdemokratische Partei Deutschlands Dr. Frank-Walter Steinmeier, Dagmar Ziegler, Dr. Peter Danckert, Andrea Wicklein, Steffen Reiche	1
<input type="radio"/>	DIE LINKE	DIE LINKE Dr. Dagmar Enkelmann, Thomas Nord, Dr. Kirsten Tackmann, Wolfgang Nesković, Diana Gotze	2
<input type="radio"/>	CDU	Christlich Demokratische Union Deutschlands Katherina Reiche, Michael Stübgen, Andrea Voßhoff, Jens Koeppen, Hans-Georg von der Marwitz	3
<input type="radio"/>	FDP	Freie Demokratische Partei Heinz Lanfemann, Prof. Dr. Martin Neumann, Dr. Guido Beier, Claus Mohmann, Rolf Offemann	4
<input type="radio"/>	GRÜNE/ B 90	BÜNDNIS 90/DIE GRÜNEN Cornelia Behm, Benjamin Raschke, Annalena Baerbock, Joachim Gessinger, Thomas Dytr	5
<input type="radio"/>	NPD	Nationaldemokratische Partei Deutschlands Klaus Beier, Ronny Zasowk, Manuela Kokott, Dr. Kersten Radzimanowski, Sven-Gunnar Haverlandt	6
<input type="radio"/>	MLPD	Marxistisch-Leninistische Partei Deutschlands Dr. Gabriele Wallenstein, Lutz Heerwald, Jörg Irion	7
<input type="radio"/>	BüSo	Bürgerrechtsbewegung Solidarität Ulrike Lillge, Jenny Häse, Helma Alßmann, Henry Meyer	8
<input type="radio"/>	DVU	DEUTSCHE VOLKSUNION Klaus Kuhn, Roland Schutz, Bäbel Redlhammer-Raback, Karsten Petzold	9
<input type="radio"/>	REP	DIE REPUBLIKANER Wilfried Steinberg, Christian Schaarschmidt, Reinhard Mischuda, Katrin Wendlandt, Wilfried Opitz	10
<input type="radio"/>	FWD	Freie Wähler Deutschland Hans-Jürgen Mallis, Dr. Frank-Uwe Unger, Dr. Günther Spangenberg, Bernd Dannemann, Uwe Löffel	11
<input type="radio"/>	PIRATEN	Piratenpartei Deutschland Axel Mehdau, Dr. Steffen Thomas, Thomas Habisch, Arne Hildebrandt, Sören Zetzsche	12

Ergebnisse der Wahl zum 17. Deutschen Bundestag am 27. September 2009
Erststimmen nach Wahlbezirken der Landeshauptstadt Potsdam

Wahlbezirk	Wahlberecht. insg.	Wähler	Wahlbeteilig. %	ungült. Stimm.	gült. Stimm.	Wicklein		Kutzmutz		Reiche		Syré		Behm		Woche	
						(SPD)		(DIE LINKE)		(CDU)		(FDP)		(GRÜNE/B 90)		(NPD)	
						abs.	%	abs.	%	abs.	%	abs.	%	abs.	%	abs.	%
1101	886	475	53,6	16	459	140	30,5	132	28,8	114	24,8	37	8,1	29	6,3	7	1,5
1102	1 217	722	59,3	17	705	200	28,4	204	28,9	168	23,8	61	8,7	57	8,1	15	2,1
1301	1 367	786	57,5	18	768	229	29,8	208	27,1	177	23,0	38	4,9	108	14,1	8	1,0
1302	1 363	858	62,9	20	838	246	29,4	238	28,4	202	24,1	62	7,4	76	9,1	14	1,7
1303	1 134	632	55,7	10	622	195	31,4	154	24,8	155	24,9	44	7,1	64	10,3	10	1,6
1304	1 091	681	62,4	14	667	191	28,6	168	25,2	182	27,3	71	10,6	41	6,1	14	2,1
1305	1 249	684	54,8	13	671	189	28,2	208	31,0	136	20,3	38	5,7	86	12,8	14	2,1
1401	122	95	77,9	3	92	21	22,8	27	29,3	24	26,1	8	8,7	10	10,9	2	2,2
1501	1 179	671	56,9	15	656	179	27,3	185	28,2	178	27,1	42	6,4	65	9,9	7	1,1
1502	1 140	643	56,4	17	626	175	28,0	181	28,9	153	24,4	47	7,5	57	9,1	13	2,1
1503	1 123	659	58,7	14	645	193	29,9	167	25,9	165	25,6	50	7,8	62	9,6	8	1,2
1601	339	221	65,2	10	211	75	35,5	41	19,4	64	30,3	13	6,2	13	6,2	5	2,4
1701	1 043	620	59,4	12	608	168	27,6	202	33,2	139	22,9	34	5,6	50	8,2	15	2,5
1702	830	531	64,0	12	519	154	29,7	137	26,4	135	26,0	55	10,6	33	6,4	5	1,0
2101	1 513	862	57,0	16	846	225	26,6	245	29,0	193	22,8	68	8,0	113	13,4	2	0,2
2102	1 388	801	57,7	15	786	203	25,8	116	14,8	246	31,3	86	10,9	129	16,4	6	0,8
2201	1 603	915	57,1	16	899	273	30,4	177	19,7	251	27,9	76	8,5	114	12,7	8	0,9
2301	1 006	541	53,8	16	525	141	26,9	78	14,9	184	35,0	58	11,0	62	11,8	2	0,4
2302	933	577	61,8	12	565	171	30,3	111	19,6	155	27,4	55	9,7	66	11,7	7	1,2
3101	1 056	551	52,2	22	529	155	29,3	204	38,6	74	14,0	20	3,8	68	12,9	8	1,5
3102	1 295	759	58,6	18	741	243	32,8	168	22,7	117	15,8	52	7,0	157	21,2	4	0,5
3103	1 150	648	56,3	21	627	158	25,2	178	28,4	108	17,2	30	4,8	146	23,3	7	1,1
3104	1 306	816	62,5	32	784	244	31,1	328	41,8	147	18,8	25	3,2	36	4,6	4	0,5
3105	1 335	821	61,5	22	799	263	32,9	207	25,9	127	15,9	23	2,9	172	21,5	7	0,9
3106	1 475	990	67,1	40	950	289	30,4	246	25,9	163	17,2	45	4,7	202	21,3	5	0,5
3107	1 345	785	58,4	26	759	234	30,8	274	36,1	127	16,7	34	4,5	76	10,0	14	1,8
3201	1 191	732	61,5	23	709	212	29,9	234	33,0	107	15,1	33	4,7	120	16,9	3	0,4
3202	1 096	646	58,9	19	627	161	25,7	290	46,3	96	15,3	27	4,3	44	7,0	9	1,4
3203	1 252	730	58,3	22	708	209	29,5	249	35,2	105	14,8	29	4,1	107	15,1	9	1,3
3204	1 119	654	58,4	21	633	163	25,8	308	48,7	70	11,1	23	3,6	59	9,3	10	1,6
3205	1 193	750	62,9	11	739	245	33,2	243	32,9	141	19,1	25	3,4	77	10,4	8	1,1
4101	1 241	708	57,1	8	700	213	30,4	151	21,6	150	21,4	54	7,7	130	18,6	2	0,3
4102	1 034	579	56,0	10	569	194	34,1	117	20,6	120	21,1	36	6,3	98	17,2	4	0,7
4103	1 132	612	54,1	13	599	183	30,6	165	27,5	110	18,4	35	5,8	100	16,7	6	1,0
4104	1 140	615	53,9	16	599	180	30,1	203	33,9	100	16,7	35	5,8	75	12,5	6	1,0
4105	1 308	768	58,7	21	747	216	28,9	173	23,2	146	19,5	75	10,0	127	17,0	10	1,3
4106	1 262	693	54,9	19	674	230	34,1	233	34,6	117	17,4	24	3,6	59	8,8	11	1,6
4107	1 309	721	55,1	21	700	228	32,6	280	40,0	104	14,9	28	4,0	47	6,7	13	1,9
4108	1 058	618	58,4	10	608	178	29,3	142	23,4	123	20,2	45	7,4	115	18,9	5	0,8
4201	1 110	625	56,3	17	608	160	26,3	296	48,7	71	11,7	30	4,9	40	6,6	11	1,8
4202	972	552	56,8	25	527	156	29,6	231	43,8	85	16,1	23	4,4	27	5,1	5	0,9

Ergebnisse der Wahl zum 17. Deutschen Bundestag am 27. September 2009
Erststimmen nach Wahlbezirken der Landeshauptstadt Potsdam

Wahlbezirk	Wahlberecht. insg.	Wähler	Wahlbeteilig. %	ungült. Stimm.	gült. Stimm.	Wicklein		Kutzmutz		Reiche		Syré		Behm		Woche	
						(SPD)		(DIE LINKE)		(CDU)		(FDP)		(GRÜNE/B 90)		(NPD)	
						abs.	%	abs.	%	abs.	%	abs.	%	abs.	%	abs.	%
4203	1 127	658	58,4	22	636	182	28,6	297	46,7	85	13,4	29	4,6	32	5,0	11	1,7
4204	1 048	602	57,4	18	584	209	35,8	237	40,6	83	14,2	17	2,9	30	5,1	8	1,4
4205	1 100	590	53,6	17	573	171	29,8	156	27,2	94	16,4	30	5,2	115	20,1	7	1,2
5201	804	473	58,8	8	465	124	26,7	94	20,2	131	28,2	47	10,1	66	14,2	3	0,6
5202	1 087	688	63,3	12	676	179	26,5	162	24,0	187	27,7	79	11,7	63	9,3	6	0,9
5203	1 084	720	66,4	16	704	206	29,3	157	22,3	174	24,7	57	8,1	107	15,2	3	0,4
5204	1 478	955	64,6	16	939	299	31,8	222	23,6	194	20,7	69	7,3	149	15,9	6	0,6
5205	1 451	912	62,9	24	888	294	33,1	205	23,1	170	19,1	54	6,1	153	17,2	12	1,4
5206	1 595	990	62,1	24	966	294	30,4	279	28,9	157	16,3	61	6,3	160	16,6	15	1,6
5207	989	593	60,0	27	566	195	34,5	138	24,4	111	19,6	27	4,8	86	15,2	9	1,6
5301	1 154	726	62,9	33	693	200	28,9	198	28,6	143	20,6	58	8,4	85	12,3	9	1,3
5302	1 082	628	58,0	13	615	194	31,5	147	23,9	125	20,3	41	6,7	101	16,4	7	1,1
5303	1 130	682	60,4	19	663	189	28,5	207	31,2	121	18,3	52	7,8	76	11,5	18	2,7
5304	1 045	617	59,0	21	596	205	34,4	228	38,3	96	16,1	19	3,2	42	7,0	6	1,0
5305	1 101	626	56,9	34	592	163	27,5	219	37,0	118	19,9	29	4,9	53	9,0	10	1,7
5306	1 186	726	61,2	12	714	233	32,6	164	23,0	156	21,8	59	8,3	92	12,9	10	1,4
5307	1 207	681	56,4	12	669	177	26,5	218	32,6	147	22,0	42	6,3	67	10,0	18	2,7
5308	1 231	798	64,8	16	782	233	29,8	186	23,8	145	18,5	57	7,3	151	19,3	10	1,3
6101	1 137	593	52,2	22	571	178	31,2	157	27,5	124	21,7	42	7,4	61	10,7	9	1,6
6201	1 025	588	57,4	20	568	196	34,5	156	27,5	95	16,7	37	6,5	70	12,3	14	2,5
6202	1 195	675	56,5	25	650	220	33,8	236	36,3	94	14,5	31	4,8	60	9,2	9	1,4
6203	1 292	816	63,2	20	796	232	29,1	255	32,0	166	20,9	55	6,9	77	9,7	11	1,4
6301	992	475	47,9	12	463	118	25,5	219	47,3	63	13,6	22	4,8	32	6,9	9	1,9
6302	981	479	48,8	18	461	121	26,2	215	46,6	57	12,4	27	5,9	25	5,4	16	3,5
6303	737	372	50,5	10	362	113	31,2	144	39,8	50	13,8	20	5,5	20	5,5	15	4,1
6304	917	403	43,9	14	389	108	27,8	172	44,2	45	11,6	24	6,2	23	5,9	17	4,4
6305	794	355	44,7	12	343	94	27,4	146	42,6	42	12,2	30	8,7	15	4,4	16	4,7
6306	900	418	46,4	16	402	92	22,9	179	44,5	70	17,4	27	6,7	16	4,0	18	4,5
6307	762	331	43,4	11	320	81	25,3	146	45,6	33	10,3	15	4,7	27	8,4	18	5,6
6308	880	401	45,6	20	381	101	26,5	145	38,1	57	15,0	17	4,5	36	9,4	25	6,6
6401	1 359	816	60,0	18	798	263	33,0	262	32,8	158	19,8	44	5,5	53	6,6	18	2,3
6402	1 548	857	55,4	27	830	265	31,9	352	42,4	123	14,8	36	4,3	37	4,5	17	2,0
6403	1 064	649	61,0	17	632	201	31,8	253	40,0	119	18,8	25	4,0	24	3,8	10	1,6
6404	1 211	710	58,6	37	673	223	33,1	306	45,5	95	14,1	14	2,1	23	3,4	12	1,8
6501	1 080	580	53,7	14	566	150	26,5	242	42,8	95	16,8	26	4,6	35	6,2	18	3,2
6502	1 061	541	51,0	18	523	163	31,2	217	41,5	75	14,3	20	3,8	25	4,8	23	4,4
6503	930	488	52,5	10	478	141	29,5	206	43,1	77	16,1	17	3,6	26	5,4	11	2,3
6504	773	383	49,5	9	374	84	22,5	176	47,1	59	15,8	22	5,9	24	6,4	9	2,4
6505	752	399	53,1	14	385	97	25,2	149	38,7	75	19,5	29	7,5	18	4,7	17	4,4
6506	978	530	54,2	20	510	124	24,3	223	43,7	89	17,5	30	5,9	23	4,5	21	4,1
6507	1 378	657	47,7	23	634	179	28,2	272	42,9	97	15,3	23	3,6	41	6,5	22	3,5

Ergebnisse der Wahl zum 17. Deutschen Bundestag am 27. September 2009
Erststimmen nach Wahlbezirken der Landeshauptstadt Potsdam

Wahlbezirk	Wahlberecht. insg.	Wähler	Wahlbeteilig. %	ungült. Stimm.	gült. Stimm.	Wicklein		Kutzmutz		Reiche		Syré		Behm		Woche	
						(SPD)		(DIE LINKE)		(CDU)		(FDP)		(GRÜNE/B 90)		(NPD)	
						abs.	%	abs.	%	abs.	%	abs.	%	abs.	%	abs.	%
6508	974	529	54,3	18	511	131	25,6	228	44,6	68	13,3	35	6,8	28	5,5	21	4,1
7101	1 385	857	61,9	19	838	244	29,1	307	36,6	151	18,0	53	6,3	71	8,5	12	1,4
7102	1 119	637	56,9	19	618	143	23,1	299	48,4	101	16,3	22	3,6	25	4,0	28	4,5
7103	1 427	780	54,7	22	758	234	30,9	318	42,0	119	15,7	38	5,0	37	4,9	12	1,6
7104	1 353	828	61,2	26	802	224	27,9	364	45,4	120	15,0	31	3,9	49	6,1	14	1,7
7105	1 250	734	58,7	24	710	201	28,3	285	40,1	116	16,3	42	5,9	52	7,3	14	2,0
7106	1 037	605	58,3	20	585	149	25,5	296	50,6	93	15,9	15	2,6	20	3,4	12	2,1
7107	954	463	48,5	24	439	142	32,3	178	40,5	59	13,4	16	3,6	29	6,6	15	3,4
7108	894	444	49,7	9	435	127	29,2	196	45,1	51	11,7	22	5,1	28	6,4	11	2,5
7109	1 402	737	52,6	31	706	211	29,9	309	43,8	126	17,8	19	2,7	23	3,3	18	2,5
7110	996	495	49,7	9	486	136	28,0	238	49,0	48	9,9	23	4,7	22	4,5	19	3,9
7111	1 126	656	58,3	15	641	152	23,7	307	47,9	100	15,6	31	4,8	36	5,6	15	2,3
7112	1 047	499	47,7	17	482	128	26,6	248	51,5	58	12,0	21	4,4	17	3,5	10	2,1
7201	869	523	60,2	16	507	153	30,2	142	28,0	130	25,6	40	7,9	30	5,9	12	2,4
7202	1 366	728	53,3	26	702	201	28,6	321	45,7	110	15,7	35	5,0	25	3,6	10	1,4
7203	903	443	49,1	18	425	118	27,8	200	47,1	55	12,9	14	3,3	24	5,6	14	3,3
7204	918	448	48,8	12	436	115	26,4	209	47,9	55	12,6	22	5,0	26	6,0	9	2,1
7205	966	477	49,4	17	460	119	25,9	203	44,1	70	15,2	33	7,2	16	3,5	19	4,1
7206	843	431	51,1	11	420	110	26,2	180	42,9	59	14,0	27	6,4	22	5,2	22	5,2
7301	1 091	634	58,1	17	617	163	26,4	219	35,5	127	20,6	46	7,5	47	7,6	15	2,4
7302	1 081	646	59,8	18	628	164	26,1	235	37,4	130	20,7	48	7,6	39	6,2	12	1,9
7303	950	611	64,3	12	599	187	31,2	202	33,7	129	21,5	37	6,2	35	5,8	9	1,5
7304	668	421	63,0	13	408	109	26,7	172	42,2	73	17,9	14	3,4	31	7,6	9	2,2
8101	342	199	58,2	15	184	48	26,1	66	35,9	42	22,8	7	3,8	10	5,4	11	6,0
8201	1 020	655	64,2	18	637	158	24,8	217	34,1	146	22,9	51	8,0	46	7,2	19	3,0
8301	397	246	62,0	3	243	62	25,5	78	32,1	55	22,6	22	9,1	23	9,5	3	1,2
8401	1 621	859	53,0	23	836	235	28,1	212	25,4	258	30,9	70	8,4	46	5,5	15	1,8
8402	1 214	703	57,9	23	680	171	25,1	196	28,8	177	26,0	65	9,6	45	6,6	26	3,8
8501	1 221	789	64,6	16	773	197	25,5	226	29,2	224	29,0	68	8,8	51	6,6	7	0,9
8601	1 303	755	57,9	36	719	196	27,3	177	24,6	197	27,4	69	9,6	74	10,3	6	0,8
8602	901	556	61,7	7	549	135	24,6	104	18,9	200	36,4	48	8,7	57	10,4	5	0,9
8603	816	500	61,3	8	492	139	28,3	83	16,9	158	32,1	53	10,8	53	10,8	6	1,2
Briefwahl	x	18 547	x	286	18 261	4 895	26,8	5 856	32,1	3 691	20,2	1 237	6,8	2 436	13,3	146	0,8
insg.	125 004	89 963	72,0	2 302	87 661	25 070	28,6	29 112	33,2	17 220	19,6	5 528	6,3	9 309	10,6	1 422	1,6

Ergebnisse der Wahl zum 17. Deutschen Bundestag am 27. September 2009
Zweitstimmen nach Wahlbezirken der Landeshauptstadt Potsdam

Wahlbezirk	Wahlberecht. insg.	Wähler	Wahlbeteilg. %	ungült. Stimm.	gült. Stimm.	von den gültigen Stimmen entfielen auf													
						SPD		DIE LINKE		CDU		FDP		GRÜNE/B 90		NPD		Sonstige	
						abs.	%	abs.	%	abs.	%	abs.	%	abs.	%	abs.	%	abs.	%
1101	886	475	53,6	13	462	122	26,4	114	24,7	117	25,3	43	9,3	44	9,5	4	0,9	18	3,9
1102	1 217	722	59,3	7	715	187	26,2	168	23,5	173	24,2	72	10,1	62	8,7	13	1,8	40	5,6
1301	1 367	786	57,5	14	772	172	22,3	185	24,0	145	18,8	89	11,5	133	17,2	5	0,6	43	5,6
1302	1 363	858	62,9	12	846	223	26,4	213	25,2	205	24,2	84	9,9	87	10,3	8	0,9	26	3,1
1303	1 134	632	55,7	12	620	171	27,6	132	21,3	140	22,6	50	8,1	86	13,9	8	1,3	33	5,3
1304	1 091	681	62,4	11	670	180	26,9	133	19,9	163	24,3	89	13,3	63	9,4	5	0,7	37	5,5
1305	1 249	684	54,8	8	676	175	25,9	181	26,8	129	19,1	64	9,5	84	12,4	8	1,2	35	5,2
1401	122	95	77,9	1	94	19	20,2	22	23,4	21	22,3	12	12,8	15	16,0	1	1,1	4	4,3
1501	1 179	671	56,9	14	657	149	22,7	163	24,8	163	24,8	73	11,1	83	12,6	5	0,8	21	3,2
1502	1 140	643	56,4	21	622	150	24,1	156	25,1	127	20,4	76	12,2	72	11,6	6	1,0	35	5,6
1503	1 123	659	58,7	14	645	168	26,0	148	22,9	140	21,7	75	11,6	76	11,8	6	0,9	32	5,0
1601	339	221	65,2	5	216	57	26,4	45	20,8	64	29,6	20	9,3	19	8,8	5	2,3	6	2,8
1701	1 043	620	59,4	13	607	146	24,1	179	29,5	119	19,6	61	10,0	64	10,5	7	1,2	31	5,1
1702	830	531	64,0	7	524	150	28,6	123	23,5	123	23,5	60	11,5	43	8,2	3	0,6	22	4,2
2101	1 513	862	57,0	14	848	202	23,8	218	25,7	168	19,8	90	10,6	137	16,2	4	0,5	29	3,4
2102	1 388	801	57,7	11	790	152	19,2	106	13,4	196	24,8	142	18,0	164	20,8	1	0,1	29	3,7
2201	1 603	915	57,1	6	909	224	24,6	151	16,6	217	23,9	131	14,4	142	15,6	6	0,7	38	4,2
2301	1 006	541	53,8	5	536	133	24,8	70	13,1	149	27,8	102	19,0	65	12,1	1	0,2	16	3,0
2302	933	577	61,8	7	570	143	25,1	92	16,1	134	23,5	88	15,4	88	15,4	5	0,9	20	3,5
3101	1 056	551	52,2	16	535	143	26,7	191	35,7	76	14,2	29	5,4	69	12,9	5	0,9	22	4,1
3102	1 295	759	58,6	16	743	194	26,1	145	19,5	108	14,5	74	10,0	177	23,8	2	0,3	43	5,8
3103	1 150	648	56,3	10	638	120	18,8	157	24,6	84	13,2	57	8,9	165	25,9	4	0,6	51	8,0
3104	1 306	816	62,5	24	792	240	30,3	301	38,0	153	19,3	38	4,8	42	5,3	0	0,0	18	2,3
3105	1 335	821	61,5	18	803	198	24,7	182	22,7	125	15,6	37	4,6	208	25,9	3	0,4	50	6,2
3106	1 475	990	67,1	43	947	221	23,3	209	22,1	167	17,6	39	4,1	260	27,5	6	0,6	45	4,8
3107	1 345	785	58,4	19	766	233	30,4	234	30,5	117	15,3	39	5,1	94	12,3	6	0,8	43	5,6
3201	1 191	732	61,5	18	714	203	28,4	201	28,2	103	14,4	44	6,2	129	18,1	1	0,1	33	4,6
3202	1 096	646	58,9	21	625	163	26,1	249	39,8	87	13,9	46	7,4	44	7,0	9	1,4	27	4,3
3203	1 252	730	58,3	18	712	194	27,2	228	32,0	90	12,6	41	5,8	96	13,5	4	0,6	59	8,3
3204	1 119	654	58,4	14	640	168	26,3	285	44,5	75	11,7	29	4,5	55	8,6	6	0,9	22	3,4
3205	1 193	750	62,9	4	746	239	32,0	211	28,3	134	18,0	44	5,9	88	11,8	3	0,4	27	3,6
4101	1 241	708	57,1	8	700	156	22,3	123	17,6	141	20,1	83	11,9	158	22,6	1	0,1	38	5,4
4102	1 034	579	56,0	8	571	151	26,4	100	17,5	101	17,7	58	10,2	129	22,6	1	0,2	31	5,4
4103	1 132	612	54,1	11	601	135	22,5	138	23,0	91	15,1	63	10,5	120	20,0	7	1,2	47	7,8
4104	1 140	615	53,9	11	604	169	28,0	179	29,6	87	14,4	47	7,8	84	13,9	3	0,5	35	5,8
4105	1 308	768	58,7	15	753	191	25,4	138	18,3	144	19,1	82	10,9	139	18,5	6	0,8	53	7,0
4106	1 262	693	54,9	19	674	238	35,3	205	30,4	101	15,0	31	4,6	69	10,2	8	1,2	22	3,3
4107	1 309	721	55,1	19	702	235	33,5	251	35,8	106	15,1	35	5,0	51	7,3	7	1,0	17	2,4
4108	1 058	618	58,4	8	610	124	20,3	115	18,9	120	19,7	66	10,8	134	22,0	4	0,7	47	7,7
4201	1 110	625	56,3	12	613	165	26,9	261	42,6	59	9,6	37	6,0	44	7,2	5	0,8	42	6,9
4202	972	552	56,8	25	527	150	28,5	214	40,6	77	14,6	35	6,6	29	5,5	2	0,4	20	3,8

Ergebnisse der Wahl zum 17. Deutschen Bundestag am 27. September 2009
Zweitstimmen nach Wahlbezirken der Landeshauptstadt Potsdam

Wahlbezirk	Wahlberecht. insg.	Wähler	Wahlbeteilg. %	ungült. Stimm.	gült. Stimm.	von den gültigen Stimmen entfielen auf													
						SPD		DIE LINKE		CDU		FDP		GRÜNE/B 90		NPD		Sonstige	
						abs.	%	abs.	%	abs.	%	abs.	%	abs.	%	abs.	%	abs.	%
4203	1 127	658	58,4	16	642	186	29,0	273	42,5	84	13,1	35	5,5	35	5,5	7	1,1	22	3,4
4204	1 048	602	57,4	23	579	208	35,9	206	35,6	78	13,5	25	4,3	32	5,5	7	1,2	23	4,0
4205	1 100	590	53,6	12	578	129	22,3	136	23,5	89	15,4	37	6,4	124	21,5	5	0,9	58	10,0
5201	804	473	58,8	9	464	103	22,2	80	17,2	107	23,1	72	15,5	78	16,8	4	0,9	20	4,3
5202	1 087	688	63,3	11	677	154	22,7	138	20,4	171	25,3	115	17,0	85	12,6	2	0,3	12	1,8
5203	1 084	720	66,4	12	708	178	25,1	138	19,5	134	18,9	96	13,6	126	17,8	1	0,1	35	4,9
5204	1 478	955	64,6	13	942	249	26,4	199	21,1	171	18,2	100	10,6	179	19,0	6	0,6	38	4,0
5205	1 451	912	62,9	21	891	223	25,0	168	18,9	154	17,3	81	9,1	213	23,9	10	1,1	42	4,7
5206	1 595	990	62,1	16	974	274	28,1	229	23,5	137	14,1	85	8,7	180	18,5	13	1,3	56	5,7
5207	989	593	60,0	18	575	146	25,4	110	19,1	99	17,2	45	7,8	116	20,2	4	0,7	55	9,6
5301	1 154	726	62,9	26	700	186	26,6	162	23,1	135	19,3	76	10,9	93	13,3	4	0,6	44	6,3
5302	1 082	628	58,0	9	619	143	23,1	147	23,7	111	17,9	65	10,5	107	17,3	10	1,6	36	5,8
5303	1 130	682	60,4	12	670	166	24,8	172	25,7	130	19,4	50	7,5	88	13,1	14	2,1	50	7,5
5304	1 045	617	59,0	14	603	198	32,8	197	32,7	106	17,6	23	3,8	49	8,1	7	1,2	23	3,8
5305	1 101	626	56,9	23	603	167	27,7	198	32,8	108	17,9	40	6,6	48	8,0	9	1,5	33	5,5
5306	1 186	726	61,2	8	718	169	23,5	143	19,9	142	19,8	82	11,4	130	18,1	10	1,4	42	5,8
5307	1 207	681	56,4	9	672	162	24,1	194	28,9	126	18,8	55	8,2	77	11,5	12	1,8	46	6,8
5308	1 231	798	64,8	8	790	181	22,9	146	18,5	129	16,3	83	10,5	182	23,0	7	0,9	62	7,8
6101	1 137	593	52,2	20	573	149	26,0	151	26,4	127	22,2	49	8,6	70	12,2	6	1,0	21	3,7
6201	1 025	588	57,4	11	577	151	26,2	127	22,0	93	16,1	41	7,1	107	18,5	11	1,9	47	8,1
6202	1 195	675	56,5	14	661	229	34,6	194	29,3	105	15,9	39	5,9	66	10,0	8	1,2	20	3,0
6203	1 292	816	63,2	17	799	205	25,7	229	28,7	166	20,8	82	10,3	77	9,6	8	1,0	32	4,0
6301	992	475	47,9	12	463	115	24,8	200	43,2	54	11,7	24	5,2	34	7,3	6	1,3	30	6,5
6302	981	479	48,8	11	468	132	28,2	179	38,2	46	9,8	29	6,2	32	6,8	16	3,4	34	7,3
6303	737	372	50,5	15	357	119	33,3	113	31,7	51	14,3	21	5,9	25	7,0	10	2,8	18	5,0
6304	917	403	43,9	19	384	103	26,8	155	40,4	47	12,2	20	5,2	20	5,2	8	2,1	31	8,1
6305	794	355	44,7	3	352	78	22,2	136	38,6	40	11,4	39	11,1	21	6,0	14	4,0	24	6,8
6306	900	418	46,4	11	407	79	19,4	162	39,8	62	15,2	42	10,3	17	4,2	14	3,4	31	7,6
6307	762	331	43,4	6	325	72	22,2	128	39,4	34	10,5	17	5,2	27	8,3	13	4,0	34	10,5
6308	880	401	45,6	15	386	103	26,7	125	32,4	44	11,4	26	6,7	24	6,2	14	3,6	50	13,0
6401	1 359	816	60,0	19	797	249	31,2	222	27,9	140	17,6	67	8,4	65	8,2	11	1,4	43	5,4
6402	1 548	857	55,4	21	836	275	32,9	302	36,1	130	15,6	47	5,6	38	4,5	12	1,4	32	3,8
6403	1 064	649	61,0	16	633	222	35,1	209	33,0	115	18,2	34	5,4	23	3,6	10	1,6	20	3,2
6404	1 211	710	58,6	24	686	231	33,7	284	41,4	94	13,7	22	3,2	24	3,5	8	1,2	23	3,4
6501	1 080	580	53,7	18	562	137	24,4	212	37,7	82	14,6	44	7,8	39	6,9	12	2,1	36	6,4
6502	1 061	541	51,0	12	529	159	30,1	188	35,5	77	14,6	25	4,7	22	4,2	20	3,8	38	7,2
6503	930	488	52,5	10	478	136	28,5	181	37,9	71	14,9	21	4,4	31	6,5	7	1,5	31	6,5
6504	773	383	49,5	10	373	90	24,1	155	41,6	52	13,9	27	7,2	16	4,3	4	1,1	29	7,8
6505	752	399	53,1	10	389	97	24,9	129	33,2	69	17,7	40	10,3	19	4,9	12	3,1	23	5,9
6506	978	530	54,2	21	509	118	23,2	201	39,5	89	17,5	30	5,9	27	5,3	17	3,3	27	5,3
6507	1 378	657	47,7	19	638	172	27,0	246	38,6	89	13,9	35	5,5	42	6,6	11	1,7	43	6,7

Ergebnisse der Wahl zum 17. Deutschen Bundestag am 27. September 2009
Zweitstimmen nach Wahlbezirken der Landeshauptstadt Potsdam

Wahlbezirk	Wahlberecht. insg.	Wähler	Wahlbeteilg. %	ungült. Stimm.	gült. Stimm.	von den gültigen Stimmen entfielen auf													
						SPD		DIE LINKE		CDU		FDP		GRÜNE/B 90		NPD		Sonstige	
						abs.	%	abs.	%	abs.	%	abs.	%	abs.	%	abs.	%	abs.	%
6508	974	529	54,3	15	514	126	24,5	206	40,1	80	15,6	27	5,3	28	5,4	16	3,1	31	6,0
7101	1 385	857	61,9	14	843	227	26,9	246	29,2	156	18,5	84	10,0	73	8,7	6	0,7	51	6,0
7102	1 119	637	56,9	20	617	150	24,3	255	41,3	94	15,2	31	5,0	28	4,5	16	2,6	43	7,0
7103	1 427	780	54,7	19	761	231	30,4	269	35,3	120	15,8	58	7,6	38	5,0	8	1,1	37	4,9
7104	1 353	828	61,2	25	803	226	28,1	306	38,1	127	15,8	43	5,4	48	6,0	7	0,9	46	5,7
7105	1 250	734	58,7	22	712	186	26,1	247	34,7	105	14,7	62	8,7	62	8,7	12	1,7	38	5,3
7106	1 037	605	58,3	11	594	159	26,8	257	43,3	93	15,7	24	4,0	25	4,2	11	1,9	25	4,2
7107	954	463	48,5	15	448	130	29,0	167	37,3	69	15,4	22	4,9	27	6,0	13	2,9	20	4,5
7108	894	444	49,7	8	436	136	31,2	162	37,2	52	11,9	29	6,7	20	4,6	10	2,3	27	6,2
7109	1 402	737	52,6	30	707	218	30,8	251	35,5	125	17,7	30	4,2	40	5,7	12	1,7	31	4,4
7110	996	495	49,7	19	476	127	26,7	205	43,1	49	10,3	25	5,3	31	6,5	8	1,7	31	6,5
7111	1 126	656	58,3	13	643	165	25,7	248	38,6	100	15,6	48	7,5	43	6,7	10	1,6	29	4,5
7112	1 047	499	47,7	17	482	130	27,0	217	45,0	52	10,8	32	6,6	23	4,8	9	1,9	19	3,9
7201	869	523	60,2	11	512	141	27,5	119	23,2	131	25,6	48	9,4	36	7,0	12	2,3	25	4,9
7202	1 366	728	53,3	23	705	200	28,4	283	40,1	105	14,9	49	7,0	20	2,8	4	0,6	44	6,2
7203	903	443	49,1	14	429	111	25,9	181	42,2	52	12,1	20	4,7	19	4,4	9	2,1	37	8,6
7204	918	448	48,8	13	435	100	23,0	175	40,2	61	14,0	33	7,6	26	6,0	7	1,6	33	7,6
7205	966	477	49,4	22	455	120	26,4	181	39,8	60	13,2	36	7,9	9	2,0	10	2,2	39	8,6
7206	843	431	51,1	11	420	94	22,4	160	38,1	60	14,3	35	8,3	22	5,2	12	2,9	37	8,8
7301	1 091	634	58,1	20	614	143	23,3	199	32,4	127	20,7	67	10,9	50	8,1	10	1,6	18	2,9
7302	1 081	646	59,8	12	634	170	26,8	202	31,9	108	17,0	62	9,8	47	7,4	10	1,6	35	5,5
7303	950	611	64,3	6	605	185	30,6	173	28,6	120	19,8	66	10,9	41	6,8	3	0,5	17	2,8
7304	668	421	63,0	17	404	112	27,7	147	36,4	66	16,3	25	6,2	25	6,2	5	1,2	24	5,9
8101	342	199	58,2	17	182	40	22,0	61	33,5	36	19,8	15	8,2	13	7,1	4	2,2	13	7,1
8201	1 020	655	64,2	12	643	159	24,7	187	29,1	123	19,1	77	12,0	42	6,5	19	3,0	36	5,6
8301	397	246	62,0	4	242	50	20,7	65	26,9	58	24,0	31	12,8	26	10,7	2	0,8	10	4,1
8401	1 621	859	53,0	20	839	220	26,2	190	22,6	220	26,2	107	12,8	56	6,7	13	1,5	33	3,9
8402	1 214	703	57,9	19	684	139	20,3	185	27,0	151	22,1	100	14,6	55	8,0	19	2,8	35	5,1
8501	1 221	789	64,6	11	778	190	24,4	208	26,7	196	25,2	99	12,7	50	6,4	6	0,8	29	3,7
8601	1 303	755	57,9	23	732	181	24,7	171	23,4	162	22,1	98	13,4	79	10,8	5	0,7	36	4,9
8602	901	556	61,7	6	550	103	18,7	105	19,1	161	29,3	91	16,5	69	12,5	6	1,1	15	2,7
8603	816	500	61,3	10	490	114	23,3	80	16,3	134	27,3	93	19,0	51	10,4	5	1,0	13	2,7
Briefwahl	x	18 547	x	204	18 343	4 467	24,4	5 121	27,9	3 598	19,6	1 712	9,3	2 576	14,0	95	0,5	774	4,2
insg.	125 004	89 963	72,0	1 849	88 114	22 846	25,9	25 409	28,8	16 078	18,2	7 840	8,9	10 517	11,9	972	1,1	4 452	5,1

Ergebnisse der Wahl zum 17. Deutschen Bundestag am 27. September 2009

Erststimmen nach Gemeinden im Bundestagswahlkreis 62

Gemeinde	Wahlbe- recht. insg.	Wähler	Wahl- beteilig. %	ungült. Stimm.	gült. Stimm.	Wicklein		Kutzmutz		Reiche		Syré		Behm		Woche	
						(SPD)		(DIE LINKE)		(CDU)		(FDP)		(GRÜNE/B 90)		(NPD)	
						abs.	%	abs.	%	abs.	%	abs.	%	abs.	%	abs.	%
Potsdam	125 004	89 963	72,0	2 302	87 661	25 070	28,6	29 112	33,2	17 220	19,6	5 528	6,3	9 309	10,6	1 422	1,6
Kleinmachnow	14 312	12 325	86,1	212	12 113	3 270	27,0	1 923	15,9	3 966	32,7	1 175	9,7	1 681	13,9	98	0,8
Michendorf	9 526	7 357	77,2	198	7 159	1 962	27,4	1 761	24,6	1 998	27,9	607	8,5	678	9,5	153	2,1
Nuthetal	7 360	5 701	77,5	109	5 592	1 568	28,0	1 624	29,0	1 413	25,3	422	7,5	482	8,6	83	1,5
Schwielowsee	8 349	6 175	74,0	158	6 017	1 632	27,1	1 654	27,5	1 619	26,9	472	7,8	540	9,0	100	1,7
Stahnsdorf	11 142	8 551	76,7	180	8 371	2 348	28,0	1 833	21,9	2 380	28,4	784	9,4	857	10,2	169	2,0
Teltow	17 627	12 892	73,1	373	12 519	4 018	32,1	2 731	21,8	3 406	27,2	1 008	8,1	1 111	8,9	245	2,0
Werder (Havel)	19 746	13 291	67,3	353	12 938	3 268	25,3	3 431	26,5	4 221	32,6	894	6,9	797	6,2	327	2,5
Großbeeren	5 848	4 361	74,6	141	4 220	1 096	26,0	610	14,5	1 547	36,7	580	13,7	301	7,1	86	2,0
Ludwigfelde	20 307	13 610	67,0	361	13 249	4 488	33,9	3 836	29,0	2 938	22,2	886	6,7	723	5,5	378	2,9
Wahlkreis 62 insgesamt	239 221	174 226	72,8	4 387	169 839	48 720	28,7	48 515	28,6	40 708	24,0	12 356	7,3	16 479	9,7	3 061	1,8

Zweitstimmen nach Gemeinden im Bundestagswahlkreis 62

Gemeinde	Wahlbe- recht. insg.	Wähler	Wahl- beteilig. %	ungült. Stimm.	gült. Stimm.	von den gültigen Stimmen entfielen auf													
						SPD		DIE LINKE		CDU		FDP		GRÜNE/B 90		NPD		Sonstige	
						abs.	%	abs.	%	abs.	%	abs.	%	abs.	%	abs.	%	abs.	%
Potsdam	125 004	89 963	72,0	1 849	88 114	22 846	25,9	25 409	28,8	16 078	18,2	7 840	8,9	10 517	11,9	972	1,1	4 452	5,1
Kleinmachnow	14 312	12 325	86,1	153	12 172	2 925	24,0	1 788	14,7	3 257	26,8	1 936	15,9	1 879	15,4	75	0,6	312	2,6
Michendorf	9 526	7 357	77,2	159	7 198	1 732	24,1	1 608	22,3	1 756	24,4	893	12,4	760	10,6	99	1,4	350	4,9
Nuthetal	7 360	5 701	77,5	97	5 604	1 449	25,9	1 448	25,8	1 328	23,7	599	10,7	480	8,6	62	1,1	238	4,2
Schwielowsee	8 349	6 175	74,0	142	6 033	1 484	24,6	1 507	25,0	1 467	24,3	685	11,4	604	10,0	58	1,0	228	3,8
Stahnsdorf	11 142	8 551	76,7	145	8 406	2 178	25,9	1 633	19,4	2 094	24,9	1 122	13,3	905	10,8	118	1,4	356	4,2
Teltow	17 627	12 892	73,1	260	12 632	3 754	29,7	2 534	20,1	3 037	24,0	1 497	11,9	1 123	8,9	207	1,6	480	3,8
Werder (Havel)	19 746	13 291	67,3	316	12 975	3 119	24,0	3 172	24,4	3 589	27,7	1 377	10,6	899	6,9	205	1,6	614	4,7
Großbeeren	5 848	4 361	74,6	114	4 247	926	21,8	596	14,0	1 294	30,5	820	19,3	364	8,6	66	1,6	181	4,3
Ludwigfelde	20 307	13 610	67,0	325	13 285	4 037	30,4	3 659	27,5	2 700	20,3	1 217	9,2	748	5,6	267	2,0	657	4,9
Wahlkreis 62 insgesamt	239 221	174 226	72,8	3 560	170 666	44 450	26,0	43 354	25,4	36 600	21,4	17 986	10,5	18 279	10,7	2 129	1,2	7 868	4,6