



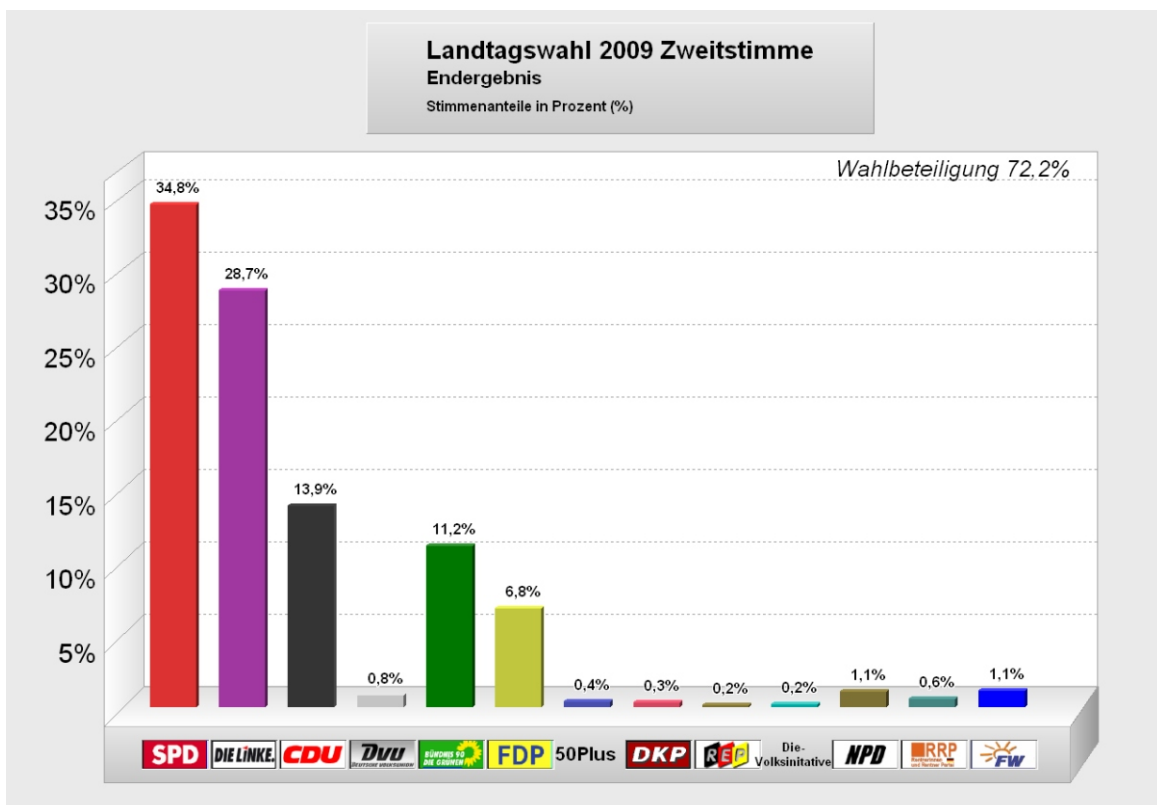
Landeshauptstadt Potsdam

Der Oberbürgermeister

Wahlbüro

Ergebnisse der Landtagswahl am 27. September 2009 in der Landeshauptstadt Potsdam

Endgültige Ergebnisse



Wahlkreis 19



Dr. Funck (CDU)

Wahlkreis 21



Geywitz (SPD)

Wahlkreis 22



Dr. Scharfenberg (DIE LINKE)

Ergebnisse der Landtagswahl am 27. September 2009 in der Landeshauptstadt Potsdam
Endgültige Ergebnisse

Landeshauptstadt Potsdam
Der Oberbürgermeister
Servicebereich Finanzen und Berichtswesen
Bereich Statistik und Wahlen

Verantwortlich: Dr. Reiner Pokorny, Servicebereich Verwaltungsmanagement

Bearbeitung: Heike Gumz
Dr. Matthias Förster
Marion Wagner
Lutz Rittershaus

Verlag: Landeshauptstadt Potsdam,
Servicebereich Verwaltungsmanagement
Bereich Statistik und Wahlen

Druckerei: Landeshauptstadt Potsdam, Zentrale Dienste

Redaktionsschluss: 6. Oktober 2009

Postbezug: Landeshauptstadt Potsdam
Servicebereich Finanzen und Berichtswesen
14461 Potsdam

Direktbezug: Landeshauptstadt Potsdam
Servicebereich Finanzen und Berichtswesen,
Bereich Statistik und Wahlen
Hegelallee 6-10, Haus 6
14467 Potsdam

Gebühr: 7,50 EUR (zuzüglich Versandkosten)

Quellen: Stadtverwaltung Potsdam
Landeswahlleiter

Statistischer Auskunftsdienst: Telefon: (03 31) 2 89-12 55
Telefax: (03 31) 2 89-12 51
e-Mail: Statistik@Rathaus.Potsdam.de

Zeichenerklärung

- = Angabe gleich Null
- 0 = Zahl ist kleiner als die Hälfte der verwendeten Einheiten
- .
- ... = Angabe liegt nicht vor oder Veröffentl. ist aus Datenschutzgründen nicht möglich
- ... = Angabe lag bei Redaktionsschluss noch nicht vor
- r = berichtigte Angabe
- p = vorläufige Zahl
- s = geschätzte Zahl
- x = Tabellenfach gesperrt, Aussage nicht sinnvoll
- darunter = teilweise Ausgliederung einer Summe
- davon = vollständige Aufgliederung einer Summe
- () = Aussagewert eingeschränkt, da der Wert Fehler aufweisen kann

Nachdruck, auch auszugsweise, nur mit Quellenangabe gestattet.

1 Vorbemerkungen

Am 27. September 2009 wurde zum fünften Mal in den 44 Wahlkreisen des Landes Brandenburg der Landtag gewählt. Insgesamt ziehen

88 Abgeordnete

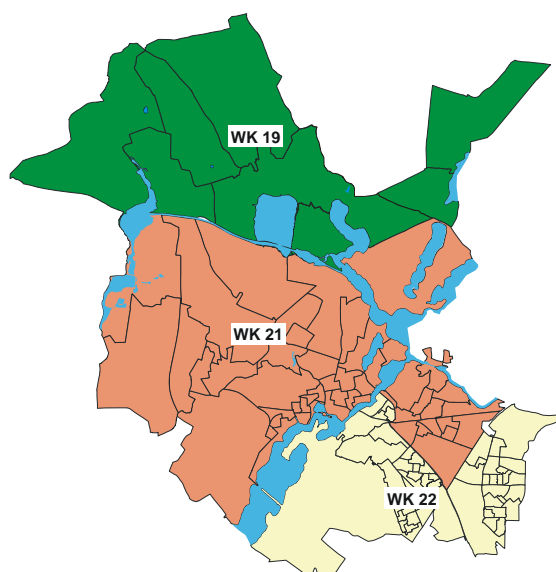
in das Landesparlament. 44 Abgeordnete werden durch Mehrheitswahl in den Wahlkreisen, die übrigen durch Verhältniswahl nach den Landeslisten der Parteien oder politischen Vereinigungen gewählt.

Mit der Erststimme entscheiden die Wählerinnen und Wähler, welche/r Wahlkreiskandidat/in einer Partei oder politischen Vereinigung oder welche/r Einzelkandidat/in direkt in den Landtag gewählt wird. Seine zweite Stimme kann die Wählerin oder der Wähler nur einer Partei oder politischen Vereinigung geben, die mit einer Landesliste zur Wahl antritt. Mit der Zweitstimme bestimmen die Wählerinnen und Wähler die Stärke der einzelnen Parteien und politischen Vereinigungen im Landtag, die die Fünf-Prozent-Hürde überschritten oder mindestens ein Direktmandat errungen haben. Die **Zweitstimme** ist also die maßgebende Stimme für die **politische** Zusammensetzung des Landtages. Mit der **Erststimme** bestimmen die Wählerinnen und Wähler auch über die **personelle** Zusammensetzung des Landtages mit. In der Wahlpraxis kann es passieren, dass eine Partei oder politische Vereinigung mehr Direktmandate gewonnen hat, als ihr prozentual nach ihren Zweitstimmen zustehen würden. Da die durch die Erststimme erzielten Direktmandate eine Partei oder politische Vereinigung stets behält, können **Überhangmandate**, die nicht durch Zweitstimmen gedeckt sind, entstehen. Hat eine Partei oder politische Vereinigung drei oder mehr Überhangmandate gewonnen, erhalten die anderen im Landtag vertretenen Parteien und politischen Vereinigungen dafür einen proportionalen Ausgleich, damit das durch die Zweitstimme bestimmte Verhältnis wieder hergestellt wird. Solch eine Mandatsaufstockung ist jedoch nicht bis in das Unendliche möglich. Der Gesetzgeber hat als Abgeordneten-Obergrenze für den Brandenburger Landtag die Zahl 110 gesetzt.

Um einen der 88 Sitze des 5. Brandenburger Landtages bewarben sich insgesamt 443 Kandidaten. 113 (25,5 %) von ihnen waren Frauen. Im Vergleich dazu traten zur Landtagswahl 2004 insgesamt 481 Bewerber, darunter 144 Frauen (29,9 %), an. Von den 443 Bewerbern stellten sich 319 Bewerber (darunter 77 Frauen) als Direktkandidaten in den 44 Wahlkreisen dem Votum. Auf den Landeslisten der 13 zugelassenen Parteien und politischen Vereinigungen kandidierten 347 Bewerber (darunter 96 Frauen). Die SPD hat mit 78 Bewerbern die längste Landesliste, gefolgt von der Partei DIE LINKE mit 49 Kandidaten und der CDU mit 43 Bewerbern. Die Liste der RRP ist mit 4 Bewerbern am Kürzesten.

In der Landeshauptstadt Potsdam waren 124 894 wahlberechtigte Bürger aufgerufen, in den Wahlkreisen 19, 21 und 22 zu wählen. Der Wahlkreis 19 umfasst neben den Nördlichen Ortsteilen Potsdams auch die Gemeinden Michendorf und Schwielowsee sowie die Stadt Werder (Havel).

Wahlkreise in der Landeshauptstadt Potsdam



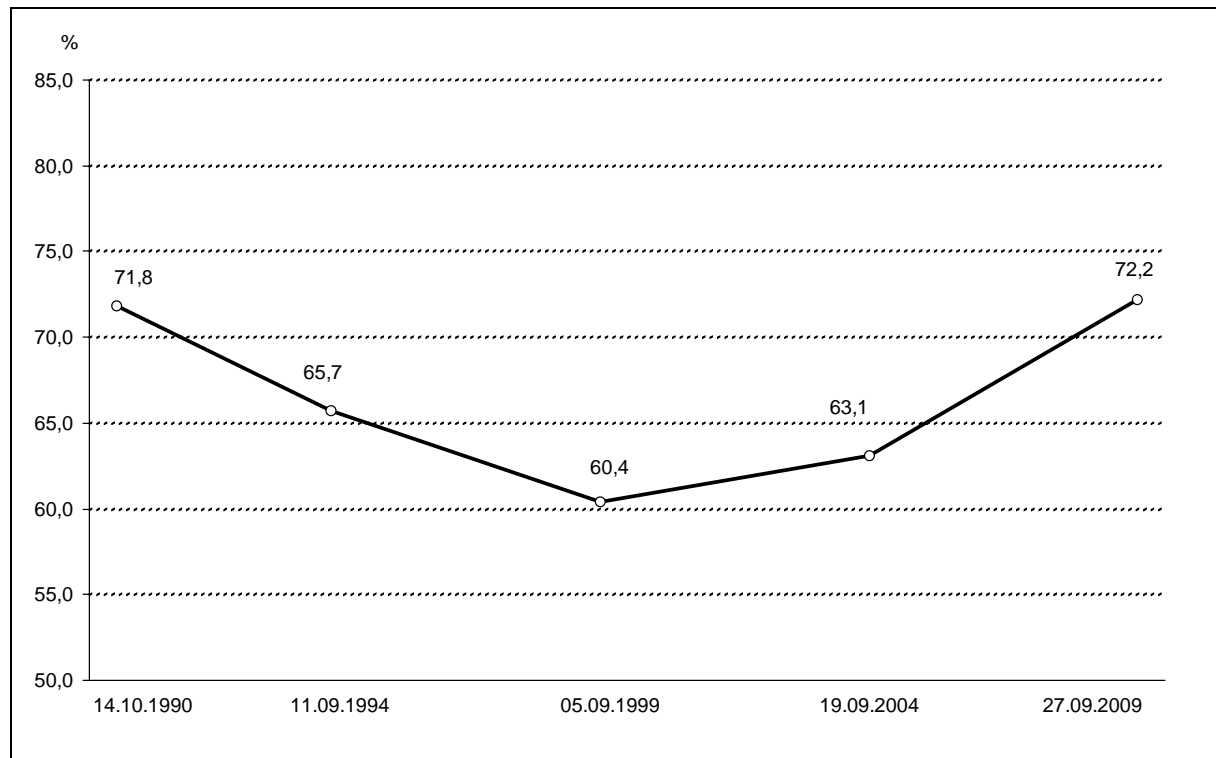
2 Wahlbeteiligung

Um 14.00 Uhr hatten bereits 36,8 % der Wahlberechtigten ihre Stimme abgegeben. Zur Landtagswahl 2004 waren es 32,5 %. Um 16.00 Uhr betrug die Wahlbeteiligung 48,0 % und zum Ende des Wahltages um 18:00 Uhr lag sie bei 72,2 %. Damit war die Wahlbeteiligung um 4,7 Prozentpunkte höher als der Landesdurchschnitt und 9 Prozentpunkte höher als 2004.

Wahlberechtigte und Wähler, gültige und ungültige Stimmen in der Landeshauptstadt Potsdam

	Landeshauptstadt Potsdam
Wahlberechtigte	124 894
Wähler	90 120
Wahlbeteiligung	72,2 %
ungültige Erststimmen	2 550
gültige Erststimmen	87 570
ungültige Zweitstimmen	1 745
gültige Zweitstimmen	88 375

Wahlbeteiligung bei den Landtagswahlen in der Landeshauptstadt Potsdam 1990 bis 2009



Die Wahlbeteiligung in der Landeshauptstadt Potsdam zur Landtagswahl war bei der Wahl des 1. Landtags 1990 mit 71,8 % bisher am höchsten. In diesem Jahr wurde diese um 0,4 Prozentpunkte durch die verbundenen Wahlen mit der Bundestagswahl übertroffen. Es wurde die höchste Wahlbeteiligung bei einer Landtagswahl in Potsdam mit 72,2 % erreicht.

Am höchsten war die Wahlbeteiligung in den Wahlbezirken 1401 Sacrow mit 77,9 %, 3106 Brandenburger Vorstadt/Carl-v.-Ossietzky-Str. mit 67,4 % und 5203 Babelsberg Nord/Domstraße mit 66,6 %. Die geringste Wahlbeteiligung war in den Schlaatzter Wahlbezirken 6307 Biberkiez mit 43,6 %, 6304 Binsenhof mit 44,0 % und 6305 Magnus-Zeller-Platz mit 44,7 % zu beobachten.

Dabei ist zu beachten, dass die Wahlbeteiligung der Briefwahl in den Wahlbezirken nicht berücksichtigt ist. An der Landtagswahl nahmen 20,8 % der Wähler bzw. 15,0 % der Wahlberechtigten per Brief teil.

3 Erststimmenergebnisse in der Landeshauptstadt Potsdam

Gültige Erststimmen der Direktkandidaten in den Wahlkreisen 21 und 22

Direktkandidat	absolut	%
Wahlkreis 21 (66 Wahlbezirke)		
Geywitz, Klara (SPD)	14 749	31,6
Tack, Anita (DIE LINKE)	12 893	27,6
Dr. Niekisch, Wieland (CDU)	7 675	16,5
Von Halem, Marie Luise (GRÜNE/B 90)	6 559	14,1
Teuteberg, Linda (FDP)	3 992	8,6
Schade, Marco (FREIE WÄHLER)	776	1,7
Wahlkreis 22 (58 Wahlbezirke)		
Schubert, Mike (SPD)	10 892	31,4
Dr. Scharfenberg, H.-Jürgen (DIE LINKE)	14 813	42,8
Bretz, Steeven (CDU)	4 273	12,3
Stelter, Jürgen (GRÜNE/B 90)	2 061	5,9
Yon, Marcel (FDP)	1 624	4,7
Schröter, Matthias (FREIE WÄHLER)	580	1,7
Gohlke, Dieter (Einzelbewerber)	403	1,2

Wie 2004 gewann auch 2009 die SPD mit ihrer Bewerberin Klara Geywitz aus dem Wahlkreis 21 (Potsdam nördlich der Havel, Babelsberg) das Direktmandat. Anders als 2004 wird diesmal der ange-tretene Politiker der Partei DIE LINKE Dr. Hans-Jürgen Scharfenberg im Wahlkreis 22 (südlich der Havel - Stern, Drewitz, Waldstadt, Schlaatz, Teltower und Templiner Vorstadt, Zentrum Ost) die Inter-essen der Bürger im Landtag vertreten. Mike Schubert von der SPD konnte sich nicht wie Matthias Platzeck 2004 gegen ihn durchsetzen. Nach Wahlbezirken ausgewertet gewann Dr. Hans-Jürgen Scharfenberg (DIE LINKE) in 52 und Mike Schubert (SPD) in 6 Wahlbezirken. Klara Geywitz (SPD) erzielte im Wahlkreis 21 in 50 Wahlbezirken und Anita Tack (DIE LINKE) in 14 Wahlbezirken die Mehrheit. In einem Wahlbezirk erhielten die Kandidaten der Partei DIE LINKE und die der SPD, in einem weiteren die der SPD und der Kandidat der CDU gleich viele Stimmen.

Gültige Erststimmen der Direktkandidaten im Wahlkreis 19

Direktkandidat	absolut		%	
	Wahlkreis 19	darunter Landeshauptstadt Potsdam	Wahlkreis 19	Landeshauptstadt Potsdam
Melior, Susanne (SPD)	9 214	1 785	28,4	28,4
Dr. Bernig, Andreas (DIE LINKE)	7 719	1 537	23,8	24,5
Dr. Saskia Funck (CDU)	9 648	1 658	29,7	26,4
Plaul, Yvonne (GRÜNE/B 90)	2 308	534	7,1	8,5
Vogdt, Marion (FDP)	2 004	494	6,2	7,9
Reichel, Petra (NPD)	615	113	1,9	1,8
Kroll, Wolfgang (RRP)	350	35	1,1	0,6
Wunderling, Alexander (FREIE WÄHLER)	480	111	1,5	1,8
Stumpf, Dirk (Einzelbewerber))	96	13	0,3	0,2

Im Wahlkreis 19 ist Dr. Saskia Funck (CDU) die Gewinnerin des Direktmandats. Jedoch erhielt Su-sanne Melior (SPD) in den 10 Wahlbezirken der Stadt Potsdam (Nördliche Ortsteile) die meisten Stim-men. In 3 Wahlbezirken hiervon gewann sie die Wahl, in 4 Wahlbezirken erhielt Dr. Andreas Bernig (DIE LINKE) die Mehrheit und in 3 Wahlbezirken erreichte dies Dr. Saskia Funck (CDU). Damit haben die Direktkandidaten der CDU in der Landeshauptstadt Potsdam nur in 3 Wahlbezirken des Wahlkrei-ses 19 die Mehrheit gewonnen.

4 Zweitstimmenergebnisse in der Landeshauptstadt Potsdam

Insgesamt traten auf der Landesliste 13 Parteien bzw. politische Vereinigungen an. 2004 standen 15 Landeslisten zur Auswahl. 2009 waren die Partei REP, Die-Volksinitiative, NPD, RRP und die Listenvereinigung FREIE WÄHLER neu dabei.

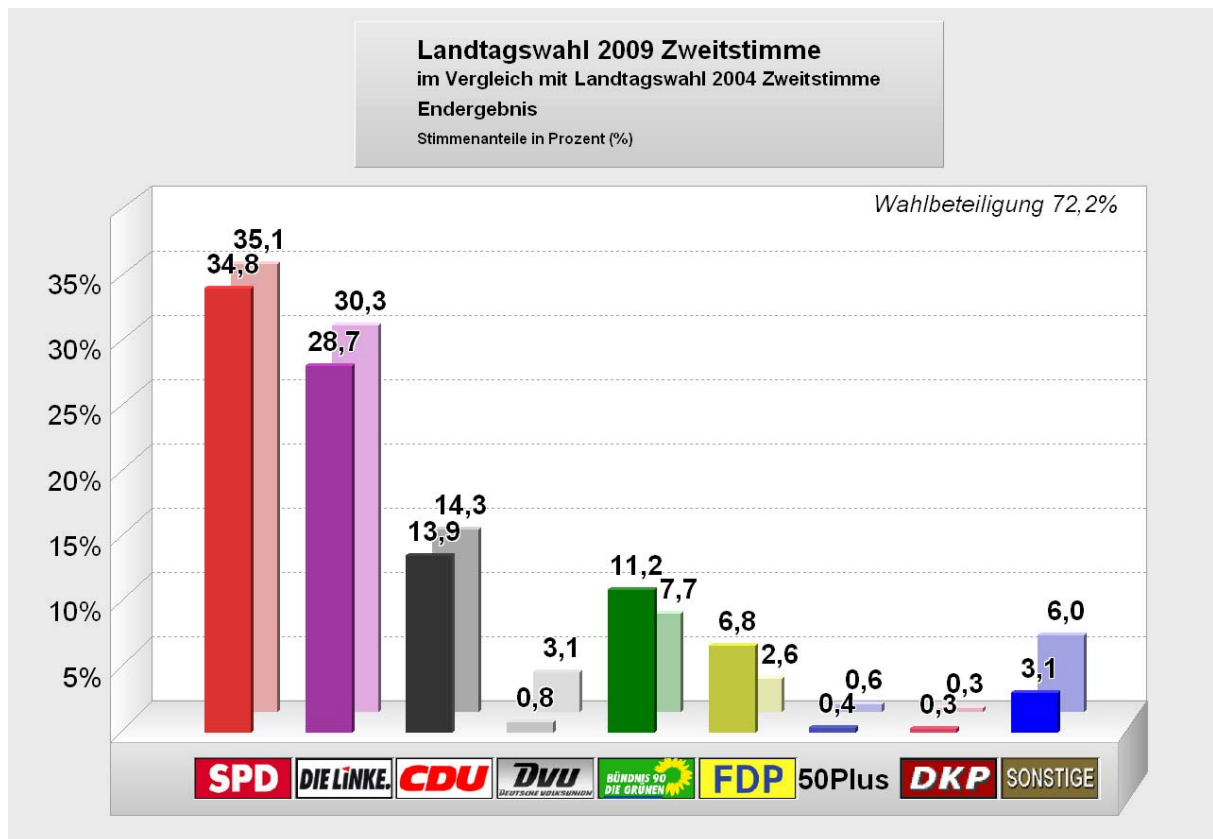
Zweitstimmen in der Landeshauptstadt Potsdam 2004 und 2009

Liste	Anzahl der gültigen Stimmen		Gewinn / Verlust	Stimmenanteil %		Gewinn / Verlust
	19.9.2004	27.9.2009		19.9.2004	27.9.2009	
SPD	25 592	30 754	5 162	35,1	34,8	-0,3
DIE LINKE	22 074	25 394	3 320	30,3	28,7	-1,6
CDU	10 427	12 267	1 840	14,3	13,9	-0,4
DVU	2 256	706	-1 550	3,1	0,8	-2,3
GRÜNE/B 90	5 596	9 858	4 262	7,7	11,2	3,5
FDP	1 873	6 010	4 137	2,6	6,8	4,2
50Plus	426	352	-74	0,6	0,4	-0,2
DKP	214	279	65	0,3	0,3	0,0
REP	-	138	138	-	0,2	0,2
Die-Volksinitiative	-	156	156	-	0,2	0,2
NPD	-	939	939	-	1,1	1,1
RRP	-	512	512	-	0,6	0,6
FREIE WÄHLER	-	1 010	1 010	-	1,1	1,1
Sonstige ¹	4 386	-	-4 386	6,0	-	-6,0

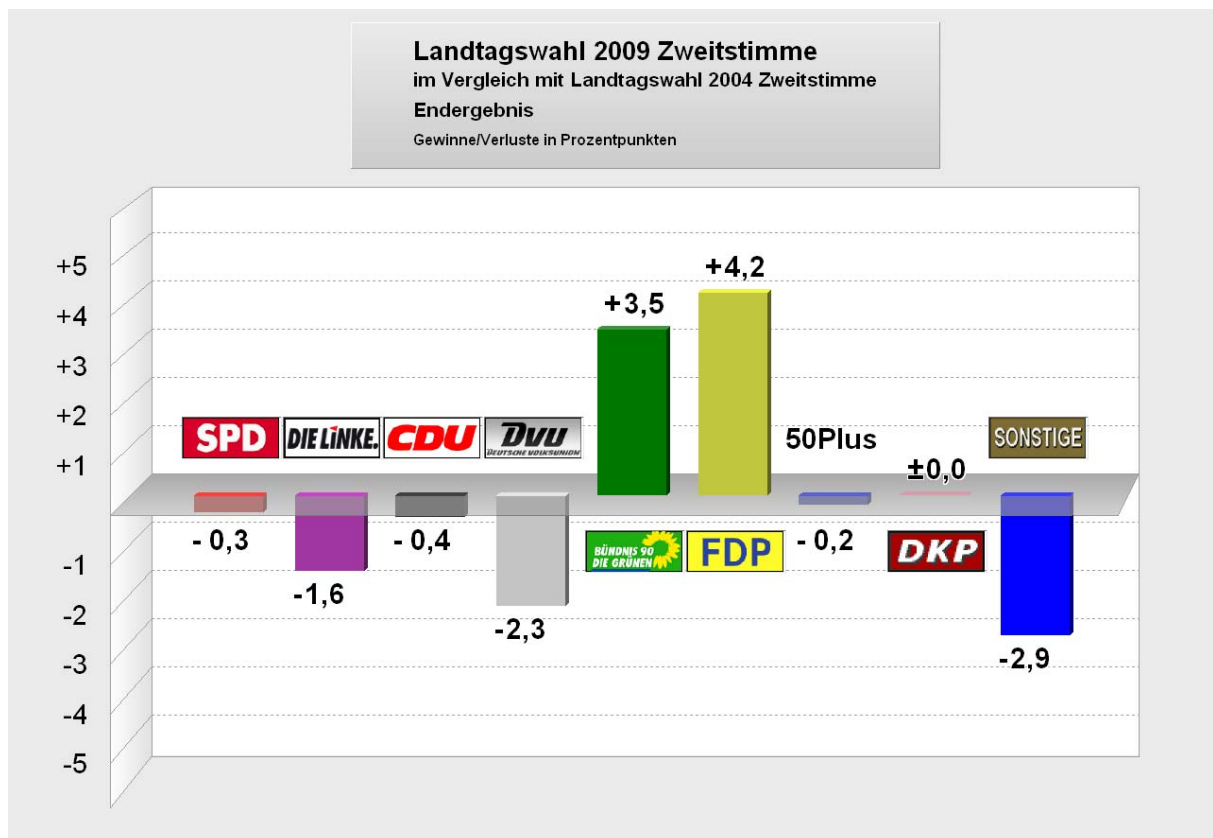
¹ 167 Stimmen –AfW; 319 Stimmen – AUB-Brandenburg; 694 Stimmen – GRAUE, 2 867 Stimmen – FAMILIE, 146 Stimmen JA, 57 Stimmen – Offensive D, 136 Stimmen - BRB

Sieger in der Landeshauptstadt Potsdam wurde auch bei dieser Landtagswahl die SPD mit 34,8 %, wobei sie 0,3 %-Punkte Stimmenverluste hinnehmen musste. Zweitstärkste Partei mit 28,7 % wurde DIE LINKE, die auch leichte Stimmenverluste (-1,6 %-Punkte) verbuchte. Die CDU, die wieder drittstärkste Partei wurde, musste mit -0,4 %-Punkten nur geringe Stimmenverluste einstecken. Weiterhin konnten noch die GRÜNEN/B 90 mit 11,2 % und die FDP mit 6,8 % mehr als 5 % erzielen. Keiner der anderen 8 Parteien konnte in Potsdam die 5 %-Hürde überspringen. In 80 der 114 Wahlbezirke erhielt die SPD die Stimmenmehrheit bei der Zweitstimme, in 34 Wahlbezirken die Partei DIE LINKE.

Stimmenanteile ausgewählter Parteien in der Landeshauptstadt Potsdam 2004 und 2009



Stimmengewinne bzw. -verluste ausgewählter Parteien 2009 im Vergleich zu 2004



Zweitstimmenergebnisse nach Stadtteilen

Wahlbeteiligung, Mehrheiten und Zweitstimmenanteile nach Stadtteilen zur Landtagswahl 2009

Stadtteil	Wahlbet.	Stimmen- mehrheit	SPD	DIE LINKE	CDU	DVU	GRÜNE/ B 90	FDP
Bornim	56,9	SPD	37,7	22,5	17,8	0,7	8,8	7,9
Bornstedt und Nedlitz	58,6	SPD	34,7	23,2	16,8	1,0	12,0	8,8
Sacrow	77,9	SPD	32,3	18,3	19,4	0,0	14,0	11,8
Eiche	57,5	SPD	35,1	25,2	18,5	1,0	10,2	7,2
Grube	65,6	SPD	35,0	20,7	23,0	0,5	8,3	8,3
Golm	61,6	SPD	35,5	26,2	16,5	0,9	8,2	8,7
Nauener Vorstadt	57,6	SPD	32,0	19,3	19,2	0,4	15,8	10,9
Jägyptervorstadt	57,2	SPD	35,6	16,9	19,1	0,2	13,6	11,5
Berliner Vorstadt	57,9	SPD	31,4	14,8	23,7	0,3	14,4	13,4
Brandenburger Vorstadt	60,1	SPD	34,3	25,8	11,4	0,6	19,9	5,0
Potsdam West und Wildpark	60,1	SPD	35,9	33,5	9,7	0,7	12,4	4,6
Nördliche Innenstadt	56,2	SPD	35,5	25,2	12,8	0,5	15,7	7,2
Südliche Innenstadt	56,5	DIE LINKE	36,1	36,9	9,0	1,1	9,0	4,5
Babelsberg Nord u. Klein Gl.	63,0	SPD	35,8	20,4	14,7	0,4	17,8	7,7
Babelsberg Süd	60,1	SPD	38,0	24,8	13,0	0,6	13,1	6,6
Templiner Vorstadt und Forst PS	52,2	SPD	34,6	25,8	18,9	0,3	11,4	5,4
Teltower Vorstadt	59,4	SPD	39,9	27,1	12,7	0,9	9,3	6,4
Schlaatz	46,5	DIE LINKE	33,5	37,7	8,3	2,4	5,8	5,9
Waldstadt I und Industriegelände	58,5	SPD	41,7	34,1	11,5	1,3	4,3	4,0
Waldstadt II	51,8	DIE LINKE	34,0	37,6	10,8	1,8	5,2	4,6
Stern	55,4	DIE LINKE	35,7	37,7	10,5	1,2	5,5	4,9
Drewitz	52,0	DIE LINKE	33,0	37,0	12,1	1,5	4,6	6,6
Kirchsteigfeld	61,0	SPD	37,9	31,8	12,7	0,9	5,9	7,2
Uetz-Paaren	57,9	SPD	31,9	30,8	16,2	2,2	5,4	6,5
Marquardt	64,2	SPD	32,4	29,9	16,5	0,3	5,6	8,4
Satzkorn	61,7	DIE LINKE	27,3	28,5	16,9	0,8	9,9	10,3
Fahrland	55,2	SPD	32,0	24,7	21,7	1,0	6,7	9,8
Neu Fahrland	64,8	SPD	34,5	26,0	19,1	0,5	6,9	9,5
Groß Glienicke	60,3	SPD	32,9	18,1	23,3	0,2	9,9	12,6
Briefwahl		SPD	32,2	28,3	15,4	0,4	13,0	7,0
insgesamt	72,2	SPD	34,8	28,7	13,9	0,8	11,2	6,8

Betrachtet man die Ergebnisse der Parteien (Zweitstimmen) auf Stadtteilebene in Potsdam, so spiegelt sich das Gesamtergebnis auch hier wider. In fast allen Stadtteilen war die SPD in der Lage, Stimmenmehrheit zu erlangen. Die meisten Wähler hatte die SPD wieder in der Waldstadt I (41,7 %), in der Teltower Vorstadt (39,9 %) und in Babelsberg Süd (38,0 %) und die wenigsten Zweitstimmen erhielt die SPD in der Berliner Vorstadt (31,4 %) und in Satzkorn (27,3 %). DIE LINKE gewann 6 Stadtteile. Sie erhielt ihre höchsten Stimmenanteile im Stern (37,7 %), im Schlaatz (37,7 %) und in der Waldstadt II (37,6 %). Die CDU erreichte in der Berliner Vorstadt (23,7 %) und in Groß Glienicke (23,3 %) ihr bestes Ergebnis.

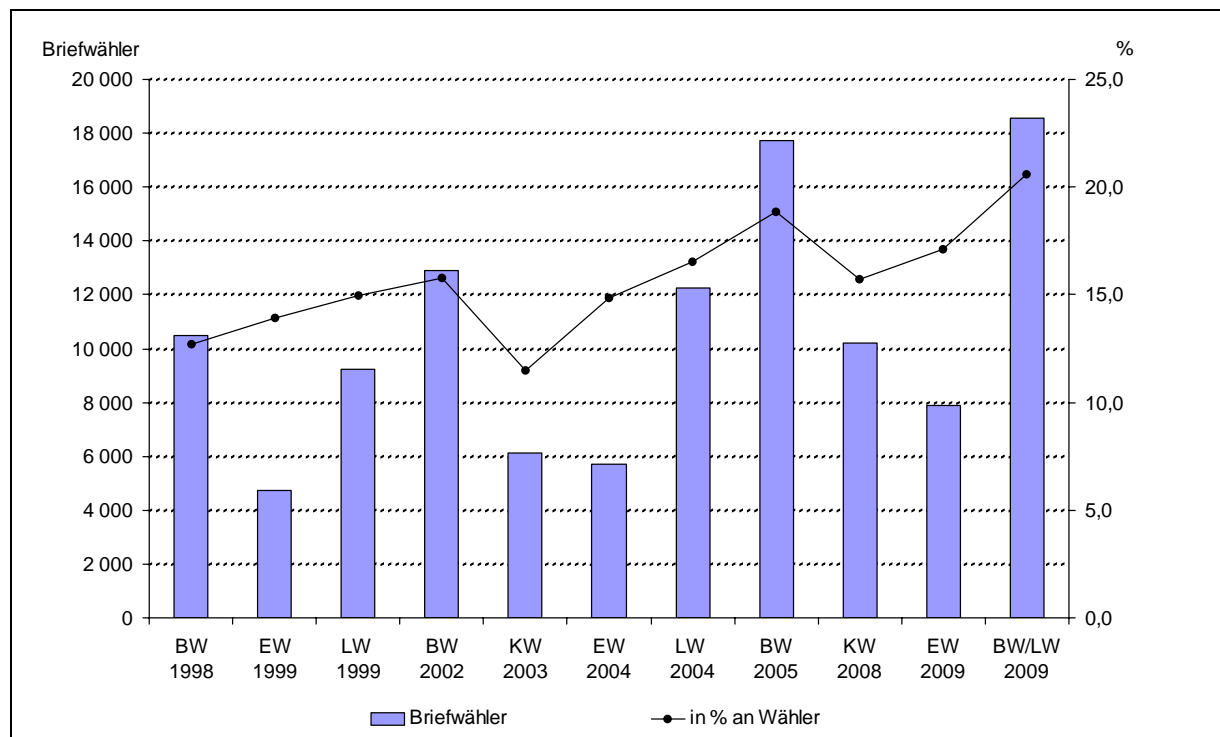
Zweitstimmenanteile nach Stadtteilen zur Landtagswahl 2009

Stadtteil	50Plus	DKP	REP	Die- Volksinitiative	NPD	RRP	FREIE WÄHLER
Bornim	0,3	0,4	0,3	0,2	1,7	0,5	1,3
Bornstedt und Nedlitz	0,4	0,3	0,1	0,3	1,0	0,6	0,8
Sacrow	0,0	1,1	0,0	0,0	1,1	0,0	2,2
Eiche	0,4	0,2	0,1	0,3	0,7	0,4	0,8
Grube	0,5	0,0	0,5	0,0	0,9	0,0	2,3
Golm	0,5	0,4	0,0	0,0	1,4	0,4	1,5
Nauener Vorstadt	0,2	0,4	0,2	0,2	0,4	0,4	0,5
Jägervorstadt	0,5	0,1	0,2	0,2	0,5	0,3	1,1
Berliner Vorstadt	0,1	0,2	0,1	0,2	0,5	0,2	0,8
Brandenburger Vorstadt	0,4	0,4	0,2	0,1	0,6	0,4	0,9
Potsdam West und Wildpark	0,2	0,4	0,1	0,1	0,8	0,5	1,0
Nördliche Innenstadt	0,2	0,3	0,1	0,2	0,7	0,5	1,1
Südliche Innenstadt	0,3	0,4	0,1	0,2	0,8	0,7	1,1
Babelsberg Nord u. Klein Gl.	0,2	0,3	0,1	0,1	0,7	0,5	1,1
Babelsberg Süd	0,4	0,4	0,2	0,2	1,2	0,5	1,2
Templiner Vorstadt und Forst PS	0,3	0,9	0,3	0,2	0,9	0,3	0,7
Teltower Vorstadt	0,1	0,2	0,1	0,1	1,5	0,3	1,4
Schlaatz	0,5	0,4	0,1	0,5	2,7	0,6	1,5
Waldstadt I und Industriegelände	0,3	0,2	0,1	0,1	1,0	0,6	0,8
Waldstadt II	0,7	0,5	0,2	0,1	2,3	0,5	1,6
Stern	0,5	0,3	0,2	0,1	1,4	0,7	1,2
Drewitz	0,4	0,4	0,2	0,1	2,0	0,6	1,7
Kirchsteigfeld	0,2	0,3	0,2	0,1	1,5	0,4	1,0
Uetz-Paaren	0,5	0,0	0,5	0,5	2,7	0,5	2,2
Marquardt	0,8	0,2	0,0	0,5	2,8	0,5	2,2
Satzkorn	0,8	0,4	0,4	0,0	2,1	1,2	1,2
Fahrland	0,4	0,1	0,5	0,0	1,9	0,3	0,8
Neu Fahrland	0,0	0,3	0,0	0,1	1,2	0,6	1,3
Groß Glienicke	0,1	0,1	0,1	0,0	1,1	0,3	1,3
Briefwahl	0,6	0,3	0,1	0,3	0,4	0,8	1,1
insgesamt	0,4	0,3	0,2	0,2	1,1	0,6	1,1

5 Briefwähler in der Landeshauptstadt Potsdam

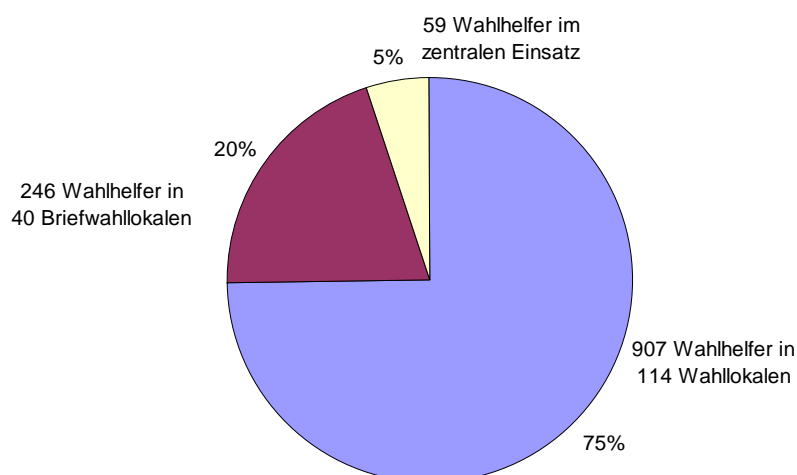
An der Landtagswahl nahmen 20,7 % der Wähler bzw. 14,9 % der Wahlberechtigten per Brief teil. Insgesamt 19 797 Wahlberechtigte stellten innerhalb von 4 Wochen vor der Wahl einen Antrag auf Erteilung von Briefwahlunterlagen. Das waren 5 860 Anträge mehr, als zur Landtagswahl 2004. Damit erhöhte sich auch bei dieser Wahl der Anteil der Briefwahlteilnehmer. 94,3 % der Bürger, die Briefwahlunterlagen angefordert hatten, sendeten diese auch wieder zurück. Damit wählten 18 661 Bürger (jeder 5. Wähler) diese Form der Wahlbeteiligung. 3 165 Bürger stellten Ihren Briefwahantrag online.

Absoluter und relativer Anteil der Briefwähler von 1998 bis 2009



6 Wahlhelfer

Insgesamt waren ca. 1200 Wahlhelfer am Sonntag tätig. Über 900 Bürger der Stadt, Mitarbeiter aus öffentlichen Einrichtungen, Parteien und Hochschulen sowie Studenten und Schüler meldeten sich im Wahlbüro als ehrenamtliche Wahlhelfer. Aus der Stadtverwaltung sind ca. 300 Mitarbeiter als Wahlhelfer eingesetzt. Ihnen allen sei nochmals ganz herzlich für ihren Einsatz zum guten Gelingen der verbundenen Bundes- und Landtagswahl 2009 gedankt.



7 Anhang

Bezeichnung der Wahlvorschlagsträger

Wahlbezirke der Landeshauptstadt Potsdam zur Bundestagswahl 2009

Musterstimmzettel

Tabellen

- Erststimmen nach Wahlbezirken der Landeshauptstadt Potsdam
- Zweitstimmen nach Wahlbezirken der Landeshauptstadt Potsdam

Bezeichnung der Wahlvorschlagsträger

1	SPD	Sozialdemokratische Partei Deutschlands
2	DIE LINKE	DIE LINKE
3	CDU	Christlich Demokratische Union Deutschlands
4	DVU	DEUTSCHE VOLKSUNION
5	GRÜNE/B 90	BÜNDNIS 90/DIE GRÜNEN
6	FDP	Freie Demokratische Partei
7	50 Plus	50Plus Das Generationen-Bündnis
8	DKP	Deutsche Kommunistische Partei
9	REP	DIE REPLUBLIKANER
10	Die-Volksinitative	Die Volksinitative gegen die Massenbebauung Brandenburgs mit Windenergieanlagen und die verfehlte Wasserpolitik
11	NPD	Nationaldemokratische Partei Deutschlands
12	RRP	Rentnerinnen und Rentner Partei
13	FREIE WÄHLER	Zusammen für Brandenburg: FREIE WÄHLER Brandenburger Vereinigte Bürgerbewegungen (BVB) Freie Wähler Brandenburg (FW)

Wahlbezirke der Landeshauptstadt Potsdam zur Landtagswahl 2009

Wahlbezirk	Wahlkreis	Wahlbezirk	Wahlkreis
1101 Bornim / Nord	21	5307 Babelsberg Süd / Gewerbegebiet	21
1102 Bornim / Ortslage	21	5308 Babelsberg Süd / Siemensstr.	21
1301 Bornstedter Feld und Nedlitz	21	6101 Templiner Vorstadt	22
1302 Bornstedt / Fliederweg	21	6201 Teltower Vorstadt / Kolonie Daheim	22
1303 Bornstedt / Ortslage	21	6202 Teltower Vorstadt / Kunersdorfer Str.	22
1304 Bornstedt / Thaerstr.	21	6203 Teltower Vorstadt / Siedlung Eigenheim	22
1305 Bornstedt / Pappelallee	21	6301 Schlaatz / Sperberhorst	22
1401 Sacrow	21	6302 Schlaatz / Milanhorst	22
1501 Eiche / Altes Rad	21	6303 Schlaatz / Erlenhof	22
1502 Eiche / Ortslage	21	6304 Schlaatz / Binsenhof	22
1503 Eiche / Ortslage und Altes Rad	21	6305 Schlaatz / Magnus-Zeller-Platz	22
1601 Grube	21	6306 Schlaatz / Inselhof	22
1701 Golm I	21	6307 Schlaatz / Biberkiez	22
1702 Golm II	21	6308 Schlaatz / Wieselkiez	22
2101 Nauener Vorstadt / Pfingstberg	21	6401 Waldstadt I / Stadtrandsiedlung	22
2102 Nauener Vorstadt / Neuer Garten	21	6402 Waldstadt I / Süd und Industriegelände	22
2201 Jägervorstadt	21	6403 Waldstadt I / Bernhard-Kellermann-Str.	22
2301 Berliner Vorstadt / Nord	21	6404 Waldstadt I / Bertolt-Brecht-Str.	22
2302 Berliner Vorstadt / Süd	21	6501 Waldstadt II / Zum Kahleberg	22
3101 Brandenburger Vorstadt / Luisenplatz	21	6502 Waldstadt II / Ginsterweg	22
3102 Brandenburger Vorstadt / Feuerbachstr.	21	6503 Waldstadt II / Kiefernring	22
3103 Brandenburger Vorstadt / Cl.-Zetkin-Str.	21	6504 Waldstadt II / Am Moosfenn	22
3104 Brandenburger Vorstadt / Kiewitt	21	6505 Waldstadt II / Sonnentaustr.	22
3105 Brandenburger Vorstadt / Park Sanssouci	21	6506 Waldstadt II / Am Springbruch	22
3106 Brandenburger Vorstadt / C.-v.-O.-Str.	21	6507 Waldstadt II / Zum Teufelssee	22
3107 Brandenburger Vorstadt / Schillerplatz	21	6508 Waldstadt II / Caputher Heuweg	22
3201 Potsdam West / Geschw.-Scholl-Str.	21	7101 Stern / Musikerviertel	22
3202 Potsdam West / Haekkelstr.	21	7102 Stern / Lilienthalstr.	22
3203 Potsdam West / Havelufer	21	7103 Stern / Fichtenallee	22
3204 Potsdam West / Stormstr.	21	7104 Stern / Glückstr.	22
3205 Potsdam West / Forststr. und Wildpark	21	7105 Stern / Parforceheide	22
4101 Innenstadt / Hegelallee	21	7106 Stern / Johannes-Kepler-Platz	22
4102 Innenstadt / Kurfürstenstr.	21	7107 Stern / Laplacing	22
4103 Innenstadt / Hans-Thoma-Str.	21	7108 Stern / Leibnizing	22
4104 Innenstadt / Wall am Kiez	21	7109 Stern / Niels-Bohr-Ring	22
4105 Innenstadt / Yorckstr.	21	7110 Stern / Otto-Hahn-Ring	22
4106 Innenstadt / Alter Markt	21	7111 Stern / Waldhornweg	22
4107 Innenstadt / Burgstr.	21	7112 Stern / Gaußstr.	22
4108 Innenstadt / Jägerstr.	21	7201 Alt Drewitz	22
4201 Zentrum Ost / Humboldttring	22	7202 Drewitz / Hans-Albers-Str.	22
4202 Zentrum Ost / Hans-Marchwitza-Ring	22	7203 Drewitz / Paul-Wegener-Str.	22
4203 Zentrum Ost / Lotte-Pulewka-Str.	22	7204 Drewitz / Conrad-Veit-Str.	22
4204 Zentrum Ost / Wiesenstr.	22	7205 Drewitz / Willy-A.-Kleinau-Weg	22
4205 Südliche Innenstadt / Hauptbahnhof	22	7206 Drewitz / Oskar-Meßter-Str.	22
5201 Babelsberg Nord und Klein Glienicke	21	7301 Kirchsteigfeld Nord / Johanna-Just-Str.	22
5202 Babelsberg Nord / Karl-Marx-Str.	21	7302 Kirchsteigfeld Nord / Bellavitstr.	22
5203 Babelsberg Nord / Domstr.	21	7303 Kirchsteigfeld Süd / Schinkelstr.	22
5204 Babelsberg Nord / Plantagenplatz	21	7304 Kirchsteigfeld Süd/ Gertrud-Kolmar-Str.	22
5205 Babelsberg Nord / Karl-Liebknecht-Str.	21	8101 Uetz-Paaren	19
5206 Babelsberg Nord / Alt Nowawes	21	8201 Marquardt	19
5207 Babelsberg Nord / Altes Rathaus	21	8301 Satzkorn	19
5301 Babelsberg Süd / Neuendorfer Anger	21	8401 Fahrland I	19
5302 Babelsberg Süd / H.-v.-Kleist-Str.	21	8402 Fahrland II	19
5303 Babelsberg Süd / Stephensonstr.	21	8501 Neu Fahrland	19
5304 Babelsberg Süd / Franz-Mehring-Str.	21	8601 Groß Glienicke I	19
5305 Babelsberg Süd / An der Sandscholle	21	8602 Groß Glienicke II	19
5306 Babelsberg Süd / August-Bebel-Str.	21	8603 Groß Glienicke III	19

Wahlbezirke der Landeshauptstadt Potsdam zur Landtagswahl 2009



17 Stadtteil (z.B. Golm)

01 Wahlbezirk im Stadtteil (hier 1701)

11 Bornim	33 Wildpark	67 Forst Potsdam Süd
12 Nedlitz	41 Nördliche Innenstadt	71 Stern
13 Bornstedt	42 Südliche Innenstadt	72 Drewitz
14 Sacrow	51 Klein Glienicke	73 Kirchsteigfeld
15 Eiche	52 Babelsberg Nord	81 Uetz-Paaren
16 Grube	53 Babelsberg Süd	82 Marquardt
17 Golm	61 Templiner Vorstadt	83 Satzkorn
21 Nauener Vorstadt	62 Teltower Vorstadt	84 Fahrland
22 Jägervorstadt	63 Schlaatz	85 Neu Fahrland
23 Berliner Vorstadt	64 Waldstadt I	86 Groß Glienicke
31 Brandenburger Vorstadt	65 Waldstadt II	
32 Potsdam West	66 Industriegelände	

Musterstimmzettel Wahlkreis 19

Stimmzettel
für die Wahl zum Landtag Brandenburg
im Wahlkreis 19
am 27. September 2009

Sie haben 2 Stimmen

hier 1 Stimme
für die Wahl einer/eines
Wahlkreisabgeordneten

hier 1 Stimme
für die Wahl einer
Landesliste
(* = maßgebende Stimme für die Verteilung der Sitze insgesamt auf die einzelnen Parteien, politischen Vereinigungen und Listenvereinigungen)

Erststimme			Zweitstimme			
1	Melior, Susanne Landtagsabgeordnete Bergholzer Straße 20 14552 Michendorf OT Langenwisch SPD	Sozialdemokratische Partei Deutschlands <input type="radio"/>		<input type="radio"/>	SPD Sozialdemokratische Partei Deutschlands Matthias Platzeck, Dr. Martina Münch, Günter Baaske, Klara Geywitz, Rainer Speer	1
2	Dr. Bernig, Andreas Dipl. Staatswissenschaftler / Fernmeldetechniker Am Klostersteig 44 14797 Kloster Lehnin OT Gohlsdorf DIE LINKE	DIE LINKE <input type="radio"/>		<input type="radio"/>	DIE LINKE Kerstin Kaiser, Thomas Dornes, Kornelia Wehlan, Stefan Ludwig, Gerrit Große	2
3	Dr. Funck, Saskia Diplomkauffrau Seestraße 5a 14542 Wenden(Havel) OT Kermitz CDU	Christlich Demokratische Union Deutschlands <input type="radio"/>		<input type="radio"/>	CDU Christlich Demokratische Union Deutschlands Prof. Dr. Johanna Wanka, Dieter Dombrowski, Roswitha Schier, Dr. Jan Christian Ehler, Sven Petke	3
				<input type="radio"/>	DVU DEUTSCHE VOLKSUNION Liane Hesselbarth, Sigmar-Peter Schuldt, Norbert Schulze, Birgit Fechner, Michael Claus	4
5	Plaul, Yvonne Juristin/Personalleiterin Friedrich-Engels-Straße 21 14473 Potsdam GRÜNE/ B 90	BÜNDNIS 90/ DIE GRÜNEN <input type="radio"/>		<input type="radio"/>	GRÜNE/ B 90 BÜNDNIS 90/DIE GRÜNEN Marie Luise von Halem, Axel Vogel, Sabine Niels, Michael Junglaus, Ursula Nonnemacher	5
6	Vogdt, Marion wissenschaftliche Mitarbeiterin Karl-Marx-Straße 63 14532 Kleinmachnow FDP	Freie Demokratische Partei <input type="radio"/>		<input type="radio"/>	FDP Freie Demokratische Partei Hans-Peter Goetz, Linda Teuteberg, Raimund Tomczak, Jens Lipsdorf, Andreas Büttner	6
				<input type="radio"/>	50Plus 50Plus Das Generationen-Bündnis Wilfried Voß, Petra Streit, Johannes Madeja, Torsten Köster, Herbert Bothe	7
				<input type="radio"/>	DKP Deutsche Kommunistische Partei Herbert Driebe, Brigitte Müller, Mario Barros Miranda, Alfred Schmidt, Dr. Werner Fitzner	8
				<input type="radio"/>	REP DIE REPUBLIKANER Christian Schaaßschmidt, Wilfried Steinberg, Karin Wendlandt, Wilfried Opitz, Reinhard Mischuda	9
				<input type="radio"/>	Die-Volksinitiative gegen die Massenbebauung Brandenburgs mit Windenergieanlagen und die verfehlte Wasserpolitik Thomas Jacob, Iris Drews, Hartmut Schönduwe, Carsten Stengel, Maik Noack	10
11	Reichel, Petra Verkauflerin Potsdamer Straße 14 15754 Heidesee NPD	Nationaldemokratische Partei Deutschlands <input type="radio"/>		<input type="radio"/>	NPD Nationaldemokratische Partei Deutschlands Klaus Beier, Ronny Zasowk, Manuela Kokott, Sven-Gunnar Haverlandt, Mike Sandow	11
12	Kroll, Wolfgang Fahrllehrer Saamunder Straße 48 14552 Michendorf OT Langenwisch RRP	Rentnerinnen und Rentner Partei <input type="radio"/>		<input type="radio"/>	RRP Rentnerinnen und Rentner Partei Wolfgang Kroll, Dr. Willy Ullmann, Wolfgang Klümpe, Rolf Jankowski	12
13	Wunderling, Alexander Betriebsleiter Am Upstall 3 14476 Potsdam OT Fahland FREIE WÄHLER	Zusammen für Brandenburg: FREIE WÄHLER Brandenburger Vereinigte Bürgerbewegungen (BVB) Freie Wähler Brandenburg (FW) Freie Wähler Brandenburg (FW) <input type="radio"/>		<input type="radio"/>	FREIE WÄHLER Zusammen für Brandenburg: FREIE WÄHLER Brandenburger Vereinigte Bürgerbewegungen (BVB) Freie Wähler Brandenburg (FW) Hans-Jürgen Malirs, Péter Vida, Sven Deter, Torsten Kaps, Daniel Mende	13
14	Stumpf, Dirk Rentner Heiderutenweg 12 14552 Michendorf OT Wildenbruch-Bergheide <input type="radio"/>	Einzelbewerber <input type="radio"/>		<input type="radio"/>		

Musterstimmzettel Wahlkreis 22

Stimmzettel
für die Wahl zum Landtag Brandenburg
im Wahlkreis 22
am 27. September 2009



Sie haben 2 Stimmen



hier 1 Stimme
für die Wahl einer/eines
Wahlkreisabgeordneten

hier 1 Stimme
für die Wahl einer
Landesliste
(* = maßgebende Stimme für die Verteilung der Sitze insgesamt auf die einzelnen Parteien, politischen Vereinigungen und Listenvereinigungen)

Erststimme Zweitstimme

1	Schubert, Mike Diplompolitikwissenschaftler, Angestellter Albert-Einstein-Straße 19 14473 Potsdam SPD	Sozialdemo- kratische Partei Deutschlands	<input type="radio"/>	<input type="radio"/>	SPD	Sozialdemokratische Partei Deutschlands Matthias Platzeck, Dr. Martina Münch, Günter Baaske, Klara Geywitz, Rainer Speer	1
2	Dr. Scharfenberg, Hans-Jürgen Mitglied des Landtages Chopinstraße 18 14480 Potsdam DIE LINKE	DIE LINKE	<input type="radio"/>	<input type="radio"/>	DIE LINKE	DIE LINKE Kerstin Kaiser, Thomas Dörres, Kornelia Wehlan, Stefan Ludwig, Gerrit Große	2
3	Bretz, Steeven Diplombetriebswirt Zeppelinstraße 159 14471 Potsdam CDU	Christlich Demokratische Union Deutschlands	<input type="radio"/>	<input type="radio"/>	CDU	Christlich Demokratische Union Deutschlands Prof. Dr. Johanna Wanka, Dieter Dombrowski, Roswitha Schier, Dr. Jan Christian Ehler, Sven Petke	3
				<input type="radio"/>	DVU	DEUTSCHE VOLKSUNION Liane Hesselbarth, Sigmar-Peter Schuldt, Norbert Schulze, Birgit Fechner, Michael Claus	4
5	Stelter, Jürgen Lehramtsstudent Ziolkowskistraße 18 14480 Potsdam GRÜNE/ B 90	BÜNDNIS 90/ DIE GRÜNEN	<input type="radio"/>	<input type="radio"/>	GRÜNE/ B 90	BÜNDNIS 90/DIE GRÜNEN Marie Luise von Halem, Axel Vogel, Sabine Niels, Michael Jungclaus, Ursula Nonnemacher	5
6	Yon, Marcel Unternehmer Am Pfingstberg 16 14469 Potsdam FDP	Freie Demokratische Partei	<input type="radio"/>	<input type="radio"/>	FDP	Freie Demokratische Partei Hans-Peter Goetz, Linda Teuteberg, Raimund Tomczak, Jens Lipsdorf, Andreas Büttner	6
				<input type="radio"/>	50Plus	50Plus Das Generationen-Bündnis Wilfried Voß, Petra Streit, Johannes Madeja, Torsten Köster, Herbert Bothe	7
				<input type="radio"/>	DKP	Deutsche Kommunistische Partei Herbert Driebe, Brigitte Müller, Mario Berios Miranda, Alfred Schmidt, Dr. Werner Fitzner	8
				<input type="radio"/>	REP	DIE REPUBLIKANER Christian Schaarschmidt, Wilfried Steinberg, Karin Wendlandt, Wilfried Opitz, Reinhard Mischuda	9
				<input type="radio"/>		Die-Volksinitiative gegen die Massenbebauung Brandenburgs mit Windenergieanlagen und die verfehlte Wasserpolitik Thomas Jacob, Iris Drews, Hartmut Schönduwe, Carsten Stengel, Malik Noack	10
				<input type="radio"/>	NPD	Nationaldemokratische Partei Deutschlands Klaus Beier, Ronny Zasowk, Manuela Kokott, Sven-Gunnar Haverlandt, Mike Sandow	11
				<input type="radio"/>	RRP	Rentnerinnen und Rentner Partei Wolfgang Kroll, Dr. Willy Ullmann, Wolfgang Klimpe, Rolf Jankowski	12
13	Schröter, Matthias Tischler Otterkiez 15 14478 Potsdam FREIE WÄHLER	Zusammen für Brande- nburg: FREIE WÄHLER Brandenburger Vereinigte Bürgerbewegungen (BVB) Freie Wähler Brandenburg (FW)	<input type="radio"/>	<input type="radio"/>	FREIE WÄHLER	Zusammen für Brandenburg: FREIE WÄHLER Brandenburger Vereinigte Bürgerbewegungen (BVB) Freie Wähler Brandenburg (FW) Hans-Jürgen Mallis, Péter Vida, Sven Deter, Torsten Kaps, Daniel Mende	13
14	Gohlke, Dieter Angestellter In den Neuen Höfen 3 14480 Potsdam	Einzelbewerber	<input type="radio"/>				

**Tabelle 1/1 Ergebnisse der Wahl der Abgeordneten des Landtages Brandenburg in Potsdam am 27. September 2009
Erststimmen im Wahlkreis 19 (Groß Glienicke, Fahrland, Neu Fahrland, Marquardt, Satzkorn, Uetz-Paaren)**

Nr. des Wahlbezirkes	Wahlberechtigte insg.	Wähler insg.	Wahlbeteiligung	ung. Stimmen	gült. Stimmen	von den gültigen Stimmen entfielen auf																	
						Melior (SPD)		Dr. Bernig (DIE LINKE)		Dr. Funck (CDU)		Plaul (GRÜNE/B 90)		Vogdt (FDP)		Reichel (NPD)		Kroll (RRP)		Wunderling (FREIE WÄHLER)		Stumpf (Einzelbewerber)	
						Anzahl	%	Anzahl	%	Anzahl	%	Anzahl	%	Anzahl	%	Anzahl	%	Anzahl	%	Anzahl	%	Anzahl	%
8101	342	198	57,89	17	181	48	26,52	57	31,49	42	23,20	13	7,18	10	5,52	8	4,42	0	0,00	3	1,66	0	0,00
8201	1 018	654	64,24	22	632	174	27,53	206	32,59	121	19,15	46	7,28	42	6,65	17	2,69	3	0,47	18	2,85	5	0,79
8301	399	246	61,65	5	241	62	25,73	76	31,54	52	21,58	22	9,13	16	6,64	3	1,24	3	1,24	7	2,90	0	0,00
8401	1 624	862	53,08	18	844	271	32,11	197	23,34	237	28,08	54	6,40	51	6,04	19	2,25	2	0,24	13	1,54	0	0,00
8402	1 215	705	58,02	17	688	173	25,15	190	27,62	172	25,00	49	7,12	63	9,16	26	3,78	4	0,58	10	1,45	1	0,15
8501	1 219	790	64,81	16	774	222	28,68	212	27,39	205	26,49	56	7,24	53	6,85	10	1,29	2	0,26	12	1,55	2	0,26
8601	1 305	759	58,16	31	728	229	31,46	172	23,63	178	24,45	64	8,79	58	7,97	7	0,96	2	0,27	17	2,34	1	0,14
8602	892	558	62,56	6	552	160	28,99	91	16,49	177	32,07	58	10,51	52	9,42	6	1,09	2	0,36	6	1,09	0	0,00
8603	818	500	61,12	9	491	148	30,14	83	16,90	160	32,59	46	9,37	41	8,35	7	1,43	0	0,00	5	1,02	1	0,20
Briefwahl	X	1 164	X	15	1 149	298	25,94	253	22,02	314	27,33	126	10,97	108	9,40	10	0,87	17	1,48	20	1,74	3	0,26
WK 19	8 832	6 436	72,87	156	6 280	1 785	28,42	1 537	24,47	1 658	26,40	534	8,50	494	7,87	113	1,80	35	0,56	111	1,77	13	0,21

Tabelle 2/1

**Ergebnisse der Wahl der Abgeordneten des Landtages Brandenburg in Potsdam am 27. September 2009
Erststimmen im Wahlkreis 21 (Potsdam nördlich der Havel, Babelsberg)**

Nr. des Wahl- bezirkes	Wahlbe- rechtigte insg.	Wähler insg.	Wahlbe- teiligung	ungültige Stimmen	gültige Stimmen	von den gültigen Stimmen entfielen auf											
						Geywitz (SPD)		Tack (DIE LINKE)		Dr. Niekisch (CDU)		von Halem (GRÜNE/B 90)		Teuteberg (FDP)		Schade (FREIE WÄHLER)	
						Anzahl	%	Anzahl	%	Anzahl	%	Anzahl	%	Anzahl	%	Anzahl	%
1101	886	475	53,61	18	457	145	31,73	126	27,57	100	21,88	37	8,10	44	9,63	5	1,09
1102	1 216	721	59,29	23	698	224	32,09	198	28,37	136	19,48	61	8,74	63	9,03	16	2,29
1301	1 372	781	56,92	16	765	242	31,63	199	26,01	122	15,95	122	15,95	75	9,80	5	0,65
1302	1 364	859	62,98	20	839	284	33,85	230	27,41	152	18,12	74	8,82	80	9,54	19	2,26
1303	1 138	634	55,71	19	615	179	29,11	163	26,50	141	22,93	67	10,89	56	9,11	9	1,46
1304	1 090	681	62,48	22	659	210	31,87	152	23,07	155	23,52	43	6,53	87	13,20	12	1,82
1305	1 244	683	54,90	20	663	217	32,73	203	30,62	93	14,03	69	10,41	71	10,71	10	1,51
1401	122	95	77,87	4	91	26	28,57	22	24,18	23	25,27	13	14,29	6	6,59	1	1,10
1501	1 176	671	57,06	14	657	212	32,27	183	27,85	142	21,61	61	9,28	50	7,61	9	1,37
1502	1 135	642	56,56	21	621	206	33,17	197	31,72	112	18,04	52	8,37	44	7,09	10	1,61
1503	1 121	659	58,79	23	636	208	32,70	170	26,73	138	21,70	56	8,81	54	8,49	10	1,57
1601	340	223	65,59	7	216	75	34,72	49	22,69	50	23,15	14	6,48	22	10,19	6	2,78
1701	1 040	620	59,62	15	605	200	33,06	197	32,56	99	16,36	49	8,10	49	8,10	11	1,82
1702	826	530	64,16	15	515	172	33,40	142	27,57	102	19,81	30	5,83	58	11,26	11	2,14
2101	1 507	862	57,20	17	845	265	31,36	241	28,52	138	16,33	117	13,85	78	9,23	6	0,71
2102	1 386	805	58,08	13	792	228	28,79	121	15,28	186	23,48	131	16,54	121	15,28	5	0,63
2201	1 604	917	57,17	11	906	296	32,67	166	18,32	200	22,08	126	13,91	102	11,26	16	1,77
2301	1 000	541	54,10	15	526	154	29,28	73	13,88	154	29,28	63	11,98	76	14,45	6	1,14
2302	930	577	62,04	9	568	173	30,46	116	20,42	126	22,18	73	12,85	69	12,15	11	1,94
3101	1 056	551	52,18	22	529	179	33,84	207	39,13	50	9,45	65	12,29	27	5,10	1	0,19
3102	1 287	759	58,97	25	734	222	30,25	167	22,75	95	12,94	176	23,98	62	8,45	12	1,63
3103	1 143	649	56,78	20	629	180	28,62	180	28,62	74	11,76	146	23,21	41	6,52	8	1,27
3104	1 307	817	62,51	40	777	268	34,49	308	39,64	129	16,60	37	4,76	23	2,96	12	1,54
3105	1 330	819	61,58	24	795	269	33,84	200	25,16	77	9,69	203	25,53	34	4,28	12	1,51
3106	1 473	992	67,35	15	977	316	32,34	238	24,36	132	13,51	232	23,75	49	5,02	10	1,02
3107	1 341	784	58,46	26	758	272	35,88	257	33,91	101	13,32	72	9,50	38	5,01	18	2,37
3201	1 190	732	61,51	24	708	216	30,51	233	32,91	74	10,45	122	17,23	47	6,64	16	2,26
3202	1 097	647	58,98	33	614	184	29,97	277	45,11	71	11,56	33	5,37	46	7,49	3	0,49
3203	1 253	733	58,50	22	711	240	33,76	256	36,01	65	9,14	104	14,63	36	5,06	10	1,41
3204	1 122	654	58,29	28	626	180	28,75	294	46,96	61	9,74	57	9,11	27	4,31	7	1,12
3205	1 187	747	62,93	11	736	257	34,92	241	32,74	101	13,72	76	10,33	35	4,76	26	3,53

Tabelle 2/2

**Ergebnisse der Wahl der Abgeordneten des Landtages Brandenburg in Potsdam am 27. September 2009
Erststimmen im Wahlkreis 21 (Potsdam nördlich der Havel, Babelsberg)**

Nr. des Wahlbezirkes	Wahlberechtigte insg.	Wähler insg.	Wahlbeteiligung	ungültige Stimmen	gültige Stimmen	von den gültigen Stimmen entfielen auf											
						Geywitz (SPD)		Tack (DIE LINKE)		Dr. Niekisch (CDU)		von Halem (GRÜNE/B 90)		Teuteberg (FDP)		Schade (FREIE WÄHLER)	
						Anzahl	%	Anzahl	%	Anzahl	%	Anzahl	%	Anzahl	%	Anzahl	%
4101	1 233	710	57,58	6	704	239	33,95	153	21,73	108	15,34	133	18,89	66	9,38	5	0,71
4102	1 033	580	56,15	12	568	190	33,45	115	20,25	107	18,84	103	18,13	38	6,69	15	2,64
4103	1 130	610	53,98	16	594	190	31,99	165	27,78	89	14,98	97	16,33	41	6,90	12	2,02
4104	1 135	615	54,19	18	597	178	29,82	194	32,50	82	13,74	88	14,74	44	7,37	11	1,84
4105	1 308	769	58,79	23	746	230	30,83	178	23,86	109	14,61	127	17,02	81	10,86	21	2,82
4106	1 259	695	55,20	25	670	246	36,72	231	34,48	89	13,28	59	8,81	30	4,48	15	2,24
4107	1 311	724	55,23	28	696	229	32,90	285	40,95	86	12,36	55	7,90	33	4,74	8	1,15
4108	1 057	618	58,47	15	603	197	32,67	132	21,89	85	14,10	117	19,40	64	10,61	8	1,33
5201	804	473	58,83	9	464	131	28,23	94	20,26	116	25,00	64	13,79	54	11,64	5	1,08
5202	1 082	688	63,59	12	676	183	27,07	169	25,00	153	22,63	68	10,06	95	14,05	8	1,18
5203	1 085	723	66,64	16	707	236	33,38	159	22,49	130	18,39	106	14,99	68	9,62	8	1,13
5204	1 478	955	64,61	14	941	336	35,71	218	23,17	138	14,67	170	18,07	62	6,59	17	1,81
5205	1 449	912	62,94	31	881	316	35,87	195	22,13	124	14,07	160	18,16	68	7,72	18	2,04
5206	1 591	990	62,23	33	957	324	33,86	278	29,05	110	11,49	152	15,88	74	7,73	19	1,99
5207	984	593	60,26	23	570	211	37,02	140	24,56	86	15,09	86	15,09	32	5,61	15	2,63
5301	1 160	729	62,84	32	697	245	35,15	188	26,97	99	14,20	82	11,76	75	10,76	8	1,15
5302	1 083	628	57,99	15	613	198	32,30	152	24,80	85	13,87	104	16,97	60	9,79	14	2,28
5303	1 130	682	60,35	22	660	218	33,03	202	30,61	92	13,94	73	11,06	60	9,09	15	2,27
5304	1 041	617	59,27	24	593	218	36,76	224	37,77	84	14,17	38	6,41	21	3,54	8	1,35
5305	1 101	627	56,95	39	588	189	32,14	223	37,93	90	15,31	44	7,48	33	5,61	9	1,53
5306	1 172	724	61,77	20	704	240	34,09	174	24,72	114	16,19	105	14,91	66	9,38	5	0,71
5307	1 208	681	56,37	21	660	193	29,24	209	31,67	115	17,42	73	11,06	52	7,88	18	2,73
5308	1 225	797	65,06	15	782	236	30,18	177	22,63	105	13,43	158	20,20	83	10,61	23	2,94
Briefwahl	X	10 901	X	196	10 705	3 077	28,74	2 832	26,45	1 880	17,56	1 716	16,03	1 022	9,55	178	1,66
WK 21	62 342	47 901	76,84	1 257	46 644	14 749	31,62	12 893	27,64	7 675	16,45	6 559	14,06	3 992	8,56	776	1,66

Tabelle 3/1

**Ergebnisse der Wahl der Abgeordneten des Landtages Brandenburg in Potsdam am 27. September 2009
Erststimmen im Wahlkreis 22 (Potsdam südlich der Havel ohne Babelsberg)**

Nr. des Wahlbezirkes	Wahlberechtigte insg.	Wähler insg.	Wahlbeteiligung	ungültige Stimmen	gültige Stimmen	von den gültigen Stimmen entfielen auf													
						Schubert (SPD)		Dr. Scharfenberg (DIE LINKE)		Bretz (CDU)		Stelter (GRÜNE/B 90)		Yon (FDP)		Schrüter (FREIE WÄHLER)		Gohlke (Einzelbewerber)	
						Anzahl	%	Anzahl	%	Anzahl	%	Anzahl	%	Anzahl	%	Anzahl	%	Anzahl	%
4201	1 113	627	56,33	22	605	172	28,43	306	50,58	51	8,43	35	5,79	31	5,12	8	1,32	2	0,33
4202	972	551	56,69	27	524	176	33,59	241	45,99	58	11,07	25	4,77	16	3,05	7	1,34	1	0,19
4203	1 127	658	58,39	20	638	213	33,39	304	47,65	65	10,19	24	3,76	23	3,61	8	1,25	1	0,16
4204	1 050	602	57,33	31	571	226	39,58	237	41,51	50	8,76	28	4,90	18	3,15	8	1,40	4	0,70
4205	1 100	590	53,64	19	571	188	32,92	170	29,77	62	10,86	106	18,56	27	4,73	16	2,80	2	0,35
6101	1 137	594	52,24	25	569	214	37,61	163	28,65	101	17,75	49	8,61	32	5,62	8	1,41	2	0,35
6201	1 023	590	57,67	20	570	232	40,70	148	25,96	69	12,11	63	11,05	33	5,79	14	2,46	11	1,93
6202	1 192	675	56,63	25	650	253	38,92	236	36,31	68	10,46	46	7,08	28	4,31	13	2,00	6	0,92
6203	1 288	817	63,43	19	798	273	34,21	260	32,58	127	15,91	64	8,02	54	6,77	16	2,01	4	0,50
6301	991	475	47,93	20	455	125	27,47	230	50,55	49	10,77	23	5,05	19	4,18	6	1,32	3	0,66
6302	984	483	49,09	24	459	148	32,24	212	46,19	33	7,19	25	5,45	25	5,45	9	1,96	7	1,53
6303	741	372	50,20	16	356	135	37,92	146	41,01	29	8,15	15	4,21	22	6,18	6	1,69	3	0,84
6304	918	404	44,01	24	380	113	29,74	183	48,16	35	9,21	17	4,47	21	5,53	7	1,84	4	1,05
6305	795	355	44,65	17	338	103	30,47	156	46,15	30	8,88	16	4,73	27	7,99	2	0,59	4	1,18
6306	899	417	46,38	16	401	110	27,43	179	44,64	53	13,22	10	2,49	33	8,23	11	2,74	5	1,25
6307	762	332	43,57	16	316	93	29,43	139	43,99	34	10,76	29	9,18	10	3,16	9	2,85	2	0,63
6308	881	401	45,52	18	383	116	30,29	155	40,47	38	9,92	32	8,36	23	6,01	16	4,18	3	0,78
6401	1 359	817	60,12	23	794	282	35,52	276	34,76	127	15,99	46	5,79	48	6,05	11	1,39	4	0,50
6402	1 548	855	55,23	25	830	294	35,42	351	42,29	100	12,05	32	3,86	30	3,61	16	1,93	7	0,84
6403	1 065	648	60,85	20	628	227	36,15	248	39,49	96	15,29	19	3,03	25	3,98	7	1,11	6	0,96
6404	1 211	710	58,63	35	675	255	37,78	314	46,52	66	9,78	25	3,70	7	1,04	7	1,04	1	0,15
6501	1 081	580	53,65	14	566	164	28,98	247	43,64	69	12,19	35	6,18	36	6,36	8	1,41	7	1,24
6502	1 061	541	50,99	17	524	174	33,21	228	43,51	58	11,07	20	3,82	23	4,39	11	2,10	10	1,91
6503	926	488	52,70	12	476	167	35,08	208	43,70	50	10,50	23	4,83	16	3,36	9	1,89	3	0,63
6504	773	383	49,55	10	373	106	28,42	175	46,92	46	12,33	22	5,90	15	4,02	5	1,34	4	1,07
6505	752	399	53,06	18	381	107	28,08	158	41,47	59	15,49	18	4,72	26	6,82	13	3,41		0,00
6506	978	530	54,19	27	503	139	27,63	225	44,73	67	13,32	24	4,77	27	5,37	17	3,38	4	0,80
6507	1 377	657	47,71	17	640	208	32,50	274	42,81	78	12,19	33	5,16	29	4,53	11	1,72	7	1,09
6508	974	529	54,31	20	509	122	23,97	252	49,51	63	12,38	32	6,29	29	5,70	9	1,77	2	0,39

Tabelle 3/2

**Ergebnisse der Wahl der Abgeordneten des Landtages Brandenburg in Potsdam am 27. September 2009
Erststimmen im Wahlkreis 22 (Potsdam südlich der Havel ohne Babelsberg)**

Nr. des Wahlbezirkes	Wahlberechtigte insg.	Wähler insg.	Wahlbeteiligung	ungültige Stimmen	gültige Stimmen	von den gültigen Stimmen entfielen auf													
						Schubert (SPD)		Dr. Scharfenberg (DIE LINKE)		Bretz (CDU)		Stelter (GRÜNE/B 90)		Yon (FDP)		Schröter (FREIE WÄHLER)		Gohlke (Einzelbewerber)	
						Anzahl	%	Anzahl	%	Anzahl	%	Anzahl	%	Anzahl	%	Anzahl	%	Anzahl	%
7101	1 382	858	62,08	28	830	277	33,37	301	36,27	113	13,61	63	7,59	50	6,02	13	1,57	13	1,57
7102	1 117	637	57,03	28	609	145	23,81	308	50,57	81	13,30	19	3,12	26	4,27	11	1,81	19	3,12
7103	1 425	779	54,67	28	751	232	30,89	321	42,74	96	12,78	29	3,86	34	4,53	9	1,20	30	3,99
7104	1 353	830	61,35	30	800	247	30,88	367	45,88	100	12,50	43	5,38	27	3,38	7	0,88	9	1,13
7105	1 251	735	58,75	22	713	230	32,26	285	39,97	101	14,17	47	6,59	38	5,33	6	0,84	6	0,84
7106	1 036	606	58,49	27	579	154	26,60	309	53,37	68	11,74	20	3,45	14	2,42	3	0,52	11	1,90
7107	951	462	48,58	13	449	164	36,53	188	41,87	47	10,47	24	5,35	14	3,12	5	1,11	7	1,56
7108	894	444	49,66	14	430	120	27,91	211	49,07	36	8,37	24	5,58	19	4,42	11	2,56	9	2,09
7109	1 401	737	52,61	35	702	237	33,76	309	44,02	91	12,96	25	3,56	22	3,13	12	1,71	6	0,85
7110	993	495	49,85	10	485	145	29,90	233	48,04	37	7,63	26	5,36	17	3,51	8	1,65	19	3,92
7111	1 126	657	58,35	13	644	189	29,35	308	47,83	63	9,78	36	5,59	28	4,35	8	1,24	12	1,86
7112	1 045	498	47,66	15	483	147	30,43	233	48,24	45	9,32	22	4,55	21	4,35	10	2,07	5	1,04
7201	869	524	60,30	12	512	147	28,71	168	32,81	100	19,53	33	6,45	34	6,64	11	2,15	19	3,71
7202	1 365	731	53,55	35	696	208	29,89	314	45,11	93	13,36	19	2,73	45	6,47	11	1,58	6	0,86
7203	906	443	48,90	20	423	135	31,91	206	48,70	45	10,64	15	3,55	13	3,07	8	1,89	1	0,24
7204	919	448	48,75	17	431	116	26,91	212	49,19	54	12,53	23	5,34	18	4,18	6	1,39	2	0,46
7205	968	477	49,28	26	451	140	31,04	196	43,46	62	13,75	19	4,21	25	5,54	6	1,33	3	0,67
7206	845	432	51,12	14	418	104	24,88	200	47,85	46	11,00	22	5,26	31	7,42	11	2,63	4	0,96
7301	1 092	634	58,06	19	615	183	29,76	234	38,05	94	15,28	41	6,67	48	7,80	6	0,98	9	1,46
7302	1 082	647	59,80	23	624	200	32,05	240	38,46	98	15,71	33	5,29	32	5,13	7	1,12	14	2,24
7303	953	612	64,22	14	598	201	33,61	209	34,95	101	16,89	34	5,69	32	5,35	12	2,01	9	1,51
7304	669	421	62,93	20	401	125	31,17	170	42,39	55	13,72	25	6,23	16	3,99	4	1,00	6	1,50
Briefwahl	X	6 596	X	77	6 519	1 911	29,31	2 870	44,03	816	12,52	483	7,41	267	4,10	107	1,64	65	1,00
WK 22	53 720	35 783	66,61	1 137	34 646	10 892	31,44	14 813	42,76	4 273	12,33	2 061	5,95	1 624	4,69	580	1,67	403	1,16

Tabelle 4/1

**Ergebnisse der Wahl der Abgeordneten des Landtages Brandenburg in Potsdam am 27. September 2009
Zweitstimmen im Wahlkreis 19 (Groß Glienicke, Fahrland, Neu Fahrland, Marquardt, Satzkorn, Uetz-Paaren)**

Nr. des Wahlbezirkes	Wahlberechtigte insg.	Wähler insg.	Wahlbeteiligung	ungültige Stimmen	gültige Stimmen	von den gültigen Stimmen entfielen auf											
						SPD		DIE LINKE		CDU		DVU		GRÜNE/B 90		FDP	
						Anzahl	%	Anzahl	%	Anzahl	%	Anzahl	%	Anzahl	%	Anzahl	%
8101	342	198	57,89	13	185	59	31,89	57	30,81	30	16,22	4	2,16	10	5,41	12	6,49
8201	1 018	654	64,24	12	642	208	32,40	192	29,91	106	16,51	2	0,31	36	5,61	54	8,41
8301	399	246	61,65	4	242	66	27,27	69	28,51	41	16,94	2	0,83	24	9,92	25	10,33
8401	1 624	862	53,08	19	843	308	36,54	194	23,01	182	21,59	8	0,95	45	5,34	81	9,61
8402	1 215	705	58,02	16	689	183	26,56	185	26,85	151	21,92	8	1,16	58	8,42	69	10,01
8501	1 219	790	64,81	10	780	269	34,49	203	26,03	149	19,10	4	0,51	54	6,92	74	9,49
8601	1 305	759	58,16	25	734	247	33,65	170	23,16	135	18,39	0	0,00	71	9,67	84	11,44
8602	892	558	62,56	2	556	178	32,01	82	14,75	147	26,44	4	0,72	60	10,79	70	12,59
8603	818	500	61,12	6	494	162	32,79	71	14,37	133	26,92	0	0,00	45	9,11	71	14,37
Briefwahl	X	1 164	X	13	1 151	359	31,19	235	20,42	265	23,02	2	0,17	109	9,47	132	11,47
WK 19	8 832	6 436	72,87	120	6 316	2 039	32,28	1 458	23,08	1 339	21,20	34	0,54	512	8,11	672	10,64

Tabelle 4/2

**Ergebnisse der Wahl der Abgeordneten des Landtages Brandenburg in Potsdam am 27. September 2009
Zweitstimmen im Wahlkreis 19 (Groß Glienicke, Fahrland, Neu Fahrland, Marquardt, Satzkorn, Uetz-Paaren)**

Nr. des Wahl- bezirkes	von den gültigen Stimmen entfielen auf													
	50Plus		DKP		REP		Die-Volksinitiative		NPD		RRP		FREIE WÄHLER	
	Anzahl	%	Anzahl	%	Anzahl	%	Anzahl	%	Anzahl	%	Anzahl	%	Anzahl	%
8101	1	0,54	0	0,00	1	0,54	1	0,54	5	2,70	1	0,54	4	2,16
8201	5	0,78	1	0,16	0	0,00	3	0,47	18	2,80	3	0,47	14	2,18
8301	2	0,83	1	0,41	1	0,41	0	0,00	5	2,07	3	1,24	3	1,24
8401	3	0,36	0	0,00	2	0,24	0	0,00	13	1,54	1	0,12	6	0,71
8402	3	0,44	1	0,15	6	0,87	0	0,00	16	2,32	3	0,44	6	0,87
8501	0	0,00	2	0,26	0	0,00	1	0,13	9	1,15	5	0,64	10	1,28
8601	1	0,14	0	0,00	2	0,27	0	0,00	6	0,82	1	0,14	17	2,32
8602	0	0,00	1	0,18	0	0,00	0	0,00	8	1,44	3	0,54	3	0,54
8603	1	0,20	1	0,20	0	0,00	0	0,00	5	1,01	1	0,20	4	0,81
Briefwahl	4	0,35	3	0,26	3	0,26	1	0,09	8	0,70	14	1,22	16	1,39
WK 19	20	0,32	10	0,16	15	0,24	6	0,09	93	1,47	35	0,55	83	1,31

Tabelle 5/1

**Ergebnisse der Wahl der Abgeordneten des Landtages Brandenburg in Potsdam am 27. September 2009
Zweitstimmen im Wahlkreis 21 (Potsdam nördlich der Havel, Babelsberg)**

Nr. des Wahlbezirkes	Wahlberechtigte insg.	Wähler insg.	Wahlbeteiligung	ungültige Stimmen	gültige Stimmen	von den gültigen Stimmen entfielen auf											
						SPD		DIE LINKE		CDU		DVU		GRÜNE/B 90		FDP	
						Anzahl	%	Anzahl	%	Anzahl	%	Anzahl	%	Anzahl	%	Anzahl	%
1101	886	475	53,61	13	462	173	37,45	96	20,78	89	19,26	3	0,65	43	9,31	39	8,44
1102	1 216	721	59,29	12	709	268	37,80	167	23,55	120	16,93	5	0,71	60	8,46	53	7,48
1301	1 372	781	56,92	10	771	243	31,52	183	23,74	118	15,30	3	0,39	126	16,34	66	8,56
1302	1 364	859	62,98	14	845	314	37,16	206	24,38	144	17,04	6	0,71	78	9,23	70	8,28
1303	1 138	634	55,71	14	620	204	32,90	138	22,26	118	19,03	6	0,97	87	14,03	48	7,74
1304	1 090	681	62,48	15	666	244	36,64	131	19,67	125	18,77	7	1,05	53	7,96	78	11,71
1305	1 244	683	54,90	12	671	236	35,17	172	25,63	95	14,16	12	1,79	86	12,82	53	7,90
1401	122	95	77,87	2	93	30	32,26	17	18,28	18	19,35	0	0,00	13	13,98	11	11,83
1501	1 176	671	57,06	10	661	226	34,19	165	24,96	139	21,03	3	0,45	77	11,65	42	6,35
1502	1 135	642	56,56	16	626	214	34,19	171	27,32	109	17,41	7	1,12	62	9,90	42	6,71
1503	1 121	659	58,79	13	646	238	36,84	151	23,37	109	16,87	9	1,39	59	9,13	56	8,67
1601	340	223	65,59	6	217	76	35,02	45	20,74	50	23,04	1	0,46	18	8,29	18	8,29
1701	1 040	620	59,62	11	609	210	34,48	174	28,57	99	16,26	7	1,15	50	8,21	38	6,24
1702	826	530	64,16	11	519	190	36,61	121	23,31	87	16,76	3	0,58	42	8,09	60	11,56
2101	1 507	862	57,20	9	853	289	33,88	222	26,03	134	15,71	5	0,59	108	12,66	73	8,56
2102	1 386	805	58,08	9	796	239	30,03	96	12,06	182	22,86	1	0,13	153	19,22	107	13,44
2201	1 604	917	57,17	2	915	326	35,63	155	16,94	175	19,13	2	0,22	124	13,55	105	11,48
2301	1 000	541	54,10	6	535	172	32,15	67	12,52	148	27,66	2	0,37	63	11,78	75	14,02
2302	930	577	62,04	7	570	175	30,70	97	17,02	114	20,00	1	0,18	96	16,84	73	12,81
3101	1 056	551	52,18	16	535	189	35,33	183	34,21	45	8,41	5	0,93	73	13,64	21	3,93
3102	1 287	759	58,97	16	743	233	31,36	144	19,38	80	10,77	5	0,67	189	25,44	68	9,15
3103	1 143	649	56,78	12	637	189	29,67	161	25,27	57	8,95	3	0,47	166	26,06	43	6,75
3104	1 307	817	62,51	23	794	302	38,04	282	35,52	121	15,24	1	0,13	40	5,04	27	3,40
3105	1 330	819	61,58	20	799	253	31,66	186	23,28	89	11,14	2	0,25	217	27,16	33	4,13
3106	1 473	992	67,35	11	981	315	32,11	183	18,65	127	12,95	3	0,31	280	28,54	42	4,28
3107	1 341	784	58,46	15	769	320	41,61	219	28,48	83	10,79	11	1,43	82	10,66	27	3,51
3201	1 190	732	61,51	14	718	259	36,07	202	28,13	66	9,19	0	0,00	134	18,66	39	5,43
3202	1 097	647	58,98	20	627	227	36,20	240	38,28	61	9,73	6	0,96	39	6,22	35	5,58
3203	1 253	733	58,50	17	716	259	36,17	226	31,56	58	8,10	6	0,84	108	15,08	36	5,03
3204	1 122	654	58,29	22	632	215	34,02	260	41,14	51	8,07	7	1,11	53	8,39	24	3,80
3205	1 187	747	62,93	6	741	274	36,98	223	30,09	96	12,96	5	0,67	91	12,28	25	3,37

Tabelle 5/2

**Ergebnisse der Wahl der Abgeordneten des Landtages Brandenburg in Potsdam am 27. September 2009
Zweitstimmen im Wahlkreis 21 (Potsdam nördlich der Havel, Babelsberg)**

Nr. des Wahl- bezirkes	von den gültigen Stimmen entfielen auf													
	50Plus		DKP		REP		Die-Volksinitiative		NPD		RRP		FREIE WÄHLER	
	Anzahl	%	Anzahl	%	Anzahl	%	Anzahl	%	Anzahl	%	Anzahl	%	Anzahl	%
1101	1	0,22	1	0,22	1	0,22	0	0,00	6	1,30	4	0,87	6	1,30
1102	2	0,28	4	0,56	3	0,42	2	0,28	14	1,97	2	0,28	9	1,27
1301	5	0,65	3	0,39	1	0,13	2	0,26	6	0,78	7	0,91	8	1,04
1302	1	0,12	1	0,12	1	0,12	4	0,47	10	1,18	4	0,47	6	0,71
1303	2	0,32	2	0,32	0	0,00	1	0,16	7	1,13	2	0,32	5	0,81
1304	5	0,75	3	0,45	2	0,30	1	0,15	7	1,05	6	0,90	4	0,60
1305	1	0,15	0	0,00	1	0,15	1	0,15	6	0,89	2	0,30	6	0,89
1401	0	0,00	1	1,08	0	0,00	0	0,00	1	1,08	0	0,00	2	2,15
1501	1	0,15	0	0,00	0	0,00	1	0,15	3	0,45	0	0,00	4	0,61
1502	3	0,48	2	0,32	1	0,16	3	0,48	7	1,12	2	0,32	3	0,48
1503	3	0,46	1	0,15	1	0,15	1	0,15	4	0,62	5	0,77	9	1,39
1601	1	0,46	0	0,00	1	0,46	0	0,00	2	0,92	0	0,00	5	2,30
1701	4	0,66	4	0,66	0	0,00	0	0,00	11	1,81	1	0,16	11	1,81
1702	2	0,39	0	0,00	0	0,00	0	0,00	5	0,96	3	0,58	6	1,16
2101	2	0,23	4	0,47	1	0,12	2	0,23	4	0,47	4	0,47	5	0,59
2102	1	0,13	3	0,38	3	0,38	2	0,25	3	0,38	3	0,38	3	0,38
2201	5	0,55	1	0,11	2	0,22	2	0,22	5	0,55	3	0,33	10	1,09
2301	1	0,19	0	0,00	1	0,19	1	0,19	0	0,00	2	0,37	3	0,56
2302	0	0,00	2	0,35	0	0,00	1	0,18	5	0,88	0	0,00	6	1,05
3101	5	0,93	2	0,37	1	0,19	1	0,19	5	0,93	2	0,37	3	0,56
3102	4	0,54	3	0,40	1	0,13	1	0,13	2	0,27	4	0,54	9	1,21
3103	1	0,16	3	0,47	1	0,16	0	0,00	6	0,94	1	0,16	6	0,94
3104	4	0,50	1	0,13	3	0,38	1	0,13	1	0,13	6	0,76	5	0,63
3105	0	0,00	1	0,13	1	0,13	0	0,00	5	0,63	4	0,50	8	1,00
3106	2	0,20	9	0,92	1	0,10	3	0,31	5	0,51	1	0,10	10	1,02
3107	3	0,39	2	0,26	1	0,13	1	0,13	7	0,91	5	0,65	8	1,04
3201	2	0,28	1	0,14	2	0,28	0	0,00	2	0,28	2	0,28	9	1,25
3202	0	0,00	3	0,48	0	0,00	1	0,16	7	1,12	4	0,64	4	0,64
3203	0	0,00	5	0,70	2	0,28	0	0,00	6	0,84	3	0,42	7	0,98
3204	2	0,32	3	0,47	0	0,00	1	0,16	9	1,42	3	0,47	4	0,63
3205	4	0,54	2	0,27	1	0,13	1	0,13	5	0,67	4	0,54	10	1,35

Tabelle 5/3

**Ergebnisse der Wahl der Abgeordneten des Landtages Brandenburg in Potsdam am 27. September 2009
Zweitstimmen im Wahlkreis 21 (Potsdam nördlich der Havel, Babelsberg)**

Nr. des Wahlbezirkes	Wahlberechtigte insg.	Wähler insg.	Wahlbeteiligung	ungültige Stimmen	gültige Stimmen	von den gültigen Stimmen entfielen auf											
						SPD		DIE LINKE		CDU		DVU		GRÜNE/B 90		FDP	
						Anzahl	%	Anzahl	%	Anzahl	%	Anzahl	%	Anzahl	%	Anzahl	%
4101	1 233	710	57,58	7	703	246	34,99	125	17,78	98	13,94	5	0,71	151	21,48	65	9,25
4102	1 033	580	56,15	13	567	199	35,10	97	17,11	90	15,87	2	0,35	126	22,22	40	7,05
4103	1 130	610	53,98	13	597	199	33,33	145	24,29	78	13,07	1	0,17	104	17,42	47	7,87
4104	1 135	615	54,19	9	606	203	33,50	188	31,02	75	12,38	4	0,66	83	13,70	33	5,45
4105	1 308	769	58,79	12	757	263	34,74	162	21,40	96	12,68	1	0,13	128	16,91	75	9,91
4106	1 259	695	55,20	17	678	286	42,18	206	30,38	77	11,36	4	0,59	57	8,41	24	3,54
4107	1 311	724	55,23	12	712	266	37,36	267	37,50	73	10,25	4	0,56	47	6,60	39	5,48
4108	1 057	618	58,47	8	610	193	31,64	126	20,66	80	13,11	4	0,66	127	20,82	56	9,18
5201	804	473	58,83	7	466	137	29,40	76	16,31	101	21,67	2	0,43	83	17,81	52	11,16
5202	1 082	688	63,59	9	679	203	29,90	150	22,09	151	22,24	2	0,29	74	10,90	85	12,52
5203	1 085	723	66,64	13	710	232	32,68	143	20,14	121	17,04		0,00	132	18,59	65	9,15
5204	1 478	955	64,61	12	943	381	40,40	184	19,51	123	13,04	5	0,53	168	17,82	57	6,04
5205	1 449	912	62,94	26	886	339	38,26	168	18,96	99	11,17	4	0,45	190	21,44	57	6,43
5206	1 591	990	62,23	21	969	368	37,98	231	23,84	101	10,42	8	0,83	165	17,03	61	6,30
5207	984	593	60,26	18	575	211	36,70	114	19,83	74	12,87		0,00	118	20,52	28	4,87
5301	1 160	729	62,84	22	707	291	41,16	165	23,34	91	12,87	4	0,57	75	10,61	60	8,49
5302	1 083	628	57,99	10	618	236	38,19	127	20,55	77	12,46	2	0,32	106	17,15	47	7,61
5303	1 130	682	60,35	9	673	251	37,30	176	26,15	79	11,74	5	0,74	79	11,74	43	6,39
5304	1 041	617	59,27	13	604	261	43,21	182	30,13	77	12,75	4	0,66	47	7,78	16	2,65
5305	1 101	627	56,95	18	609	245	40,23	194	31,86	72	11,82	4	0,66	32	5,25	28	4,60
5306	1 172	724	61,77	13	711	252	35,44	149	20,96	113	15,89	1	0,14	120	16,88	57	8,02
5307	1 208	681	56,37	11	670	247	36,87	192	28,66	92	13,73	9	1,34	66	9,85	42	6,27
5308	1 225	797	65,06	5	792	263	33,21	150	18,94	101	12,75	3	0,38	181	22,85	60	7,58
Briefwahl	X	10 901	X	149	10 752	3 381	31,45	2 526	23,49	1 837	17,09	29	0,27	1 805	16,79	856	7,96
WK 21	62 342	47 901	76,84	831	47 070	16 255	34,53	11 326	24,06	7 083	15,05	244	0,52	7 134	15,16	3 520	7,48

Tabelle 5/4

**Ergebnisse der Wahl der Abgeordneten des Landtages Brandenburg in Potsdam am 27. September 2009
Zweitstimmen im Wahlkreis 21 (Potsdam nördlich der Havel, Babelsberg)**

Nr. des Wahl- bezirkes	von den gültigen Stimmen entfielen auf													
	50Plus		DKP		REP		Die-Volksinitiative		NPD		RRP		FREIE WÄHLER	
	Anzahl	%	Anzahl	%	Anzahl	%	Anzahl	%	Anzahl	%	Anzahl	%	Anzahl	%
4101	0	0,00	2	0,28	1	0,14	1	0,14	4	0,57	1	0,14	4	0,57
4102	0	0,00	1	0,18	1	0,18	1	0,18	1	0,18	1	0,18	8	1,41
4103	0	0,00	7	1,17	1	0,17	0	0,00	6	1,01	6	1,01	3	0,50
4104	3	0,50	2	0,33	1	0,17	1	0,17	3	0,50	4	0,66	6	0,99
4105	2	0,26	1	0,13	1	0,13	2	0,26	10	1,32	6	0,79	10	1,32
4106	3	0,44	1	0,15	2	0,29	0	0,00	6	0,88	2	0,29	10	1,47
4107	2	0,28	1	0,14	0	0,00	1	0,14	4	0,56	5	0,70	3	0,42
4108	0	0,00	2	0,33	0	0,00	3	0,49	5	0,82	3	0,49	11	1,80
5201	1	0,21	0	0,00	2	0,43	1	0,21	4	0,86	1	0,21	6	1,29
5202	2	0,29	0	0,00	0	0,00	0	0,00	3	0,44	8	1,18	1	0,15
5203	2	0,28	3	0,42	0	0,00	0	0,00	3	0,42	2	0,28	7	0,99
5204	3	0,32	4	0,42	0	0,00	0	0,00	3	0,32	4	0,42	11	1,17
5205	3	0,34	0	0,00	0	0,00	1	0,11	11	1,24	3	0,34	11	1,24
5206	2	0,21	3	0,31	2	0,21	4	0,41	9	0,93	7	0,72	8	0,83
5207	0	0,00	8	1,39	1	0,17	0	0,00	5	0,87	1	0,17	15	2,61
5301	1	0,14	6	0,85	0	0,00	2	0,28	8	1,13	0	0,00	4	0,57
5302	1	0,16	2	0,32	0	0,00	0	0,00	9	1,46	4	0,65	7	1,13
5303	3	0,45	3	0,45	2	0,30	1	0,15	12	1,78	7	1,04	12	1,78
5304	2	0,33	0	0,00	2	0,33	1	0,17	2	0,33	6	0,99	4	0,66
5305	3	0,49	2	0,33	1	0,16	0	0,00	11	1,81	5	0,82	12	1,97
5306	2	0,28	1	0,14	1	0,14	2	0,28	8	1,13	3	0,42	2	0,28
5307	2	0,30	1	0,15	2	0,30	2	0,30	8	1,19	0	0,00	7	1,04
5308	5	0,63	4	0,51	1	0,13	2	0,25	6	0,76	1	0,13	15	1,89
Briefwahl	48	0,45	23	0,21	13	0,12	23	0,21	29	0,27	70	0,65	112	1,04
WK 21	157	0,33	144	0,31	67	0,14	82	0,17	336	0,71	239	0,51	483	1,03

Tabelle 6/1

**Ergebnisse der Wahl der Abgeordneten des Landtages Brandenburg in Potsdam am 27. September 2009
Zweitstimmen im Wahlkreis 22 (Potsdam südlich der Havel ohne Babelsberg)**

Nr. des Wahlbezirkes	Wahlberechtigte insg.	Wähler insg.	Wahlbeteiligung	ungültige Stimmen	gültige Stimmen	von den gültigen Stimmen entfielen auf													
						SPD		DIE LINKE		CDU		DVU		GRÜNE/B 90		FDP		50Plus	
						Anzahl	%	Anzahl	%	Anzahl	%	Anzahl	%	Anzahl	%	Anzahl	%	Anzahl	%
4201	1 113	627	56,33	21	606	198	32,67	257	42,41	42	6,93	12	1,98	40	6,60	34	5,61	3	0,50
4202	972	551	56,69	27	524	198	37,79	199	37,98	49	9,35	2	0,38	32	6,11	23	4,39	2	0,38
4203	1 127	658	58,39	15	643	230	35,77	274	42,61	59	9,18	8	1,24	25	3,89	30	4,67	1	0,16
4204	1 050	602	57,33	22	580	263	45,34	197	33,97	50	8,62	2	0,34	36	6,21	13	2,24	2	0,34
4205	1 100	590	53,64	11	579	168	29,02	154	26,60	63	10,88	7	1,21	132	22,80	31	5,35	1	0,17
6101	1 137	594	52,24	16	578	200	34,60	149	25,78	109	18,86	2	0,35	66	11,42	31	5,36	2	0,35
6201	1 023	590	57,67	15	575	229	39,83	130	22,61	71	12,35	8	1,39	72	12,52	38	6,61	0	0,00
6202	1 192	675	56,63	11	664	285	42,92	207	31,17	69	10,39	8	1,20	47	7,08	30	4,52	0	0,00
6203	1 288	817	63,43	18	799	300	37,55	215	26,91	118	14,77	2	0,25	71	8,89	62	7,76	2	0,25
6301	991	475	47,93	17	458	144	31,44	190	41,48	44	9,61	8	1,75	25	5,46	22	4,80	2	0,44
6302	984	483	49,09	11	472	156	33,05	189	40,04	35	7,42	12	2,54	24	5,08	22	4,66	7	1,48
6303	741	372	50,20	11	361	152	42,11	113	31,30	32	8,86	8	2,22	20	5,54	20	5,54	2	0,55
6304	918	404	44,01	17	387	128	33,07	150	38,76	29	7,49	9	2,33	23	5,94	22	5,68	3	0,78
6305	795	355	44,65	7	348	113	32,47	135	38,79	26	7,47	7	2,01	13	3,74	27	7,76	1	0,29
6306	899	417	46,38	8	409	110	26,89	165	40,34	44	10,76	12	2,93	22	5,38	34	8,31	0	0,00
6307	762	332	43,57	8	324	109	33,64	120	37,04	28	8,64	10	3,09	21	6,48	13	4,01	0	0,00
6308	881	401	45,52	11	390	142	36,41	125	32,05	24	6,15	10	2,56	36	9,23	25	6,41	0	0,00
6401	1 359	817	60,12	19	798	348	43,61	208	26,07	110	13,78	10	1,25	52	6,52	42	5,26	3	0,38
6402	1 548	855	55,23	21	834	333	39,93	300	35,97	92	11,03	13	1,56	30	3,60	33	3,96	3	0,36
6403	1 065	648	60,85	14	634	256	40,38	221	34,86	87	13,72	4	0,63	18	2,84	29	4,57	2	0,32
6404	1 211	710	58,63	17	693	296	42,71	281	40,55	52	7,50	11	1,59	27	3,90	13	1,88	0	0,00
6501	1 081	580	53,65	17	563	187	33,21	200	35,52	64	11,37	7	1,24	39	6,93	33	5,86	5	0,89
6502	1 061	541	50,99	6	535	198	37,01	191	35,70	60	11,21	13	2,43	20	3,74	17	3,18	8	1,50
6503	926	488	52,70	10	478	166	34,73	198	41,42	45	9,41	7	1,46	27	5,65	13	2,72	2	0,42
6504	773	383	49,55	7	376	127	33,78	150	39,89	35	9,31	7	1,86	18	4,79	18	4,79	2	0,53
6505	752	399	53,06	8	391	137	35,04	129	32,99	40	10,23	4	1,02	16	4,09	30	7,67	3	0,77
6506	978	530	54,19	15	515	165	32,04	187	36,31	64	12,43	10	1,94	32	6,21	28	5,44	2	0,39
6507	1 377	657	47,71	13	644	217	33,70	246	38,20	66	10,25	13	2,02	36	5,59	26	4,04	4	0,62
6508	974	529	54,31	16	513	168	32,75	209	40,74	58	11,31	11	2,14	22	4,29	21	4,09	1	0,19

**Tabelle 6/2 Ergebnisse der Wahl der Abgeordneten des Landtages Brandenburg in Potsdam am 27. September 2009
Zweitstimmen im Wahlkreis 22 (Potsdam südlich der Havel ohne Babelsberg)**

Nr. des Wahl- bezirkes	von den gültigen Stimmen entfielen auf											
	DKP		REP		Die-Volksinitiative		NPD		RRP		FREIE WÄHLER	
	Anzahl	%	Anzahl	%	Anzahl	%	Anzahl	%	Anzahl	%	Anzahl	%
4201	3	0,50	0	0,00	0	0,00	5	0,83	7	1,16	5	0,83
4202	0	0,00	1	0,19	0	0,00	4	0,76	7	1,34	7	1,34
4203	1	0,16	0	0,00	1	0,16	5	0,78	1	0,16	8	1,24
4204	4	0,69	0	0,00	1	0,17	5	0,86	3	0,52	4	0,69
4205	3	0,52	1	0,17	3	0,52	5	0,86	3	0,52	8	1,38
6101	5	0,87	2	0,35	1	0,17	5	0,87	2	0,35	4	0,69
6201	4	0,70	0	0,00	0	0,00	13	2,26	1	0,17	9	1,57
6202	0	0,00	1	0,15	0	0,00	6	0,90	4	0,60	7	1,05
6203	1	0,13	1	0,13	2	0,25	11	1,38	1	0,13	13	1,63
6301	3	0,66	1	0,22	1	0,22	7	1,53	5	1,09	6	1,31
6302	1	0,21	1	0,21	2	0,42	12	2,54	4	0,85	7	1,48
6303	1	0,28	0	0,00	11	3,05	2	0,55	0	0,00	0	0,00
6304	1	0,26	1	0,26	1	0,26	9	2,33	4	1,03	7	1,81
6305	2	0,57	1	0,29	0	0,00	17	4,89	1	0,29	5	1,44
6306	1	0,24	0	0,00	0	0,00	13	3,18	2	0,49	6	1,47
6307	4	1,23	0	0,00	0	0,00	11	3,40	3	0,93	5	1,54
6308	0	0,00	0	0,00	0	0,00	15	3,85	1	0,26	12	3,08
6401	2	0,25	1	0,13	2	0,25	9	1,13	5	0,63	6	0,75
6402	3	0,36	1	0,12	0	0,00	10	1,20	6	0,72	10	1,20
6403	2	0,32	0	0,00	0	0,00	7	1,10	1	0,16	7	1,10
6404	0	0,00	1	0,14	0	0,00	5	0,72	5	0,72	2	0,29
6501	3	0,53	0	0,00	1	0,18	16	2,84	0	0,00	8	1,42
6502	3	0,56	1	0,19	1	0,19	14	2,62	2	0,37	7	1,31
6503	0	0,00	1	0,21	0	0,00	8	1,67	4	0,84	7	1,46
6504	2	0,53	1	0,27	0	0,00	5	1,33	6	1,60	5	1,33
6505	4	1,02	0	0,00	0	0,00	14	3,58	2	0,51	12	3,07
6506	4	0,78	1	0,19	1	0,19	14	2,72	0	0,00	7	1,36
6507	4	0,62	5	0,78	1	0,16	8	1,24	4	0,62	14	2,17
6508	2	0,39	0	0,00	0	0,00	12	2,34	3	0,58	6	1,17

Tabelle 6/3

**Ergebnisse der Wahl der Abgeordneten des Landtages Brandenburg in Potsdam am 27. September 2009
Zweitstimmen im Wahlkreis 22 (Potsdam südlich der Havel ohne Babelsberg)**

Nr. des Wahlbezirkes	Wahlberechtigte insg.	Wähler insg.	Wahlbeteiligung	ungültige Stimmen	gültige Stimmen	von den gültigen Stimmen entfielen auf													
						SPD		DIE LINKE		CDU		DVU		GRÜNE/B 90		FDP		50Plus	
						Anzahl	%	Anzahl	%	Anzahl	%	Anzahl	%	Anzahl	%	Anzahl	%	Anzahl	%
7101	1 382	858	62,08	16	842	317	37,65	244	28,98	115	13,66	3	0,36	67	7,96	59	7,01	4	0,48
7102	1 117	637	57,03	19	618	191	30,91	249	40,29	75	12,14	18	2,91	21	3,40	22	3,56	5	0,81
7103	1 425	779	54,67	19	760	266	35,00	287	37,76	88	11,58	6	0,79	33	4,34	46	6,05	4	0,53
7104	1 353	830	61,35	21	809	285	35,23	320	39,56	87	10,75	8	0,99	45	5,56	34	4,20	4	0,49
7105	1 251	735	58,75	18	717	231	32,22	252	35,15	91	12,69	4	0,56	66	9,21	41	5,72	6	0,84
7106	1 036	606	58,49	17	589	187	31,75	260	44,14	63	10,70	3	0,51	20	3,40	27	4,58	3	0,51
7107	951	462	48,58	4	458	192	41,92	158	34,50	44	9,61	9	1,97	21	4,59	18	3,93	2	0,44
7108	894	444	49,66	7	437	162	37,07	169	38,67	25	5,72	6	1,37	29	6,64	26	5,95	3	0,69
7109	1 401	737	52,61	27	710	283	39,86	252	35,49	79	11,13	10	1,41	36	5,07	27	3,80	3	0,42
7110	993	495	49,85	13	482	173	35,89	200	41,49	33	6,85	6	1,24	20	4,15	22	4,56	2	0,41
7111	1 126	657	58,35	10	647	234	36,17	256	39,57	56	8,66	9	1,39	35	5,41	30	4,64	2	0,31
7112	1 045	498	47,66	13	485	179	36,91	199	41,03	36	7,42	8	1,65	20	4,12	20	4,12	3	0,62
7201	869	524	60,30	9	515	180	34,95	129	25,05	103	20,00	6	1,17	32	6,21	37	7,18	3	0,58
7202	1 365	731	53,55	29	702	246	35,04	273	38,89	73	10,40	6	0,85	22	3,13	52	7,41	1	0,14
7203	906	443	48,90	12	431	142	32,95	176	40,84	43	9,98	9	2,09	20	4,64	16	3,71	2	0,46
7204	919	448	48,75	11	437	136	31,12	177	40,50	53	12,13	3	0,69	27	6,18	24	5,49	1	0,23
7205	968	477	49,28	24	453	152	33,55	176	38,85	48	10,60	8	1,77	15	3,31	28	6,18	2	0,44
7206	845	432	51,12	7	425	123	28,94	165	38,82	39	9,18	11	2,59	20	4,71	38	8,94	2	0,47
7301	1 092	634	58,06	19	615	210	34,15	197	32,03	84	13,66	3	0,49	36	5,85	57	9,27	1	0,16
7302	1 082	647	59,80	15	632	241	38,13	202	31,96	69	10,92	7	1,11	43	6,80	44	6,96	1	0,16
7303	953	612	64,22	4	608	249	40,95	174	28,62	89	14,64	6	0,99	34	5,59	43	7,07	2	0,33
7304	669	421	62,93	16	405	157	38,77	145	35,80	44	10,86	4	0,99	21	5,19	18	4,44	1	0,25
Briefwahl	X	6 596	X	55	6 541	2 201	33,65	2 461	37,62	743	11,36	38	0,58	487	7,45	309	4,72	55	0,84
WK 22	53 720	35 783	66,61	794	34 989	12 460	35,61	12 610	36,04	3 845	10,99	428	1,22	2 212	6,32	1 818	5,20	175	0,50

**Tabelle 6/4 Ergebnisse der Wahl der Abgeordneten des Landtages Brandenburg in Potsdam am 27. September 2009
Zweitstimmen im Wahlkreis 22 (Potsdam südlich der Havel ohne Babelsberg)**

Nr. des Wahl- bezirkes	von den gültigen Stimmen entfielen auf											
	DKP		REP		Die-Volksinitiative		NPD		RRP		FREIE WÄHLER	
	Anzahl	%	Anzahl	%	Anzahl	%	Anzahl	%	Anzahl	%	Anzahl	%
7101	5	0,59	4	0,48	1	0,12	7	0,83	5	0,59	11	1,31
7102	1	0,16	2	0,32	2	0,32	16	2,59	6	0,97	10	1,62
7103	3	0,39	1	0,13	2	0,26	5	0,66	12	1,58	7	0,92
7104	1	0,12	2	0,25	0	0,00	9	1,11	7	0,87	7	0,87
7105	2	0,28	2	0,28	1	0,14	10	1,39	6	0,84	5	0,70
7106	4	0,68	2	0,34	0	0,00	10	1,70	4	0,68	6	1,02
7107	1	0,22	0	0,00	0	0,00	7	1,53	2	0,44	4	0,87
7108	2	0,46	0	0,00	0	0,00	10	2,29	1	0,23	4	0,92
7109	0	0,00	2	0,28	0	0,00	6	0,85	6	0,85	6	0,85
7110	3	0,62	0	0,00	1	0,21	9	1,87	0	0,00	13	2,70
7111	1	0,15	0	0,00	1	0,15	11	1,70	5	0,77	7	1,08
7112	0	0,00	2	0,41	1	0,21	7	1,44	2	0,41	8	1,65
7201	1	0,19	2	0,39	1	0,19	10	1,94	1	0,19	10	1,94
7202	3	0,43	1	0,14	0	0,00	8	1,14	7	1,00	10	1,42
7203	3	0,70	1	0,23	0	0,00	9	2,09	3	0,70	7	1,62
7204	1	0,23	0	0,00	0	0,00	7	1,60	2	0,46	6	1,37
7205	1	0,22	0	0,00	0	0,00	10	2,21	2	0,44	11	2,43
7206	3	0,71	1	0,24	1	0,24	14	3,29	2	0,47	6	1,41
7301	2	0,33	3	0,49	2	0,33	13	2,11	3	0,49	4	0,65
7302	1	0,16	1	0,16	0	0,00	11	1,74	2	0,32	10	1,58
7303	3	0,49	0	0,00	0	0,00	2	0,33	2	0,33	4	0,66
7304	0	0,00	1	0,25	0	0,00	7	1,73	3	0,74	4	0,99
Briefwahl	21	0,32	7	0,11	26	0,40	45	0,69	68	1,04	80	1,22
WK 22	125	0,36	56	0,16	68	0,19	510	1,46	238	0,68	444	1,27